

TÖMLŐK



Tartalomjegyzék:

Gumi víz-, hűtővíztömlők
Gumi gőz-, levegő-, gáztömlők
Gumi olaj-, üzemanyagtömlők
Gumi kopásálló tömlők
Gumi élelmiszeripari tömlők
Gumi vegyipari tömlők
Pvc víz-, levegőtömlők
Pvc elszívó-, csigatömlők
Pvc szívó-nyomótömlők
PUR kopásálló tömlők
Hőálló elszívó tömlők
Teflon és pneumatika tömlők

Oldalszám

272. oldal
278. oldal
286. oldal
291. oldal
295. oldal
297. oldal
302. oldal
309. oldal
311. oldal
318. oldal
322. oldal
328. oldal

GUMI VÍZ TÖMLŐ

Szín:

Fekete / fekete

Hőmérséklet:

+100°C-ig

Tulajdonság:

Belső: Fekete, sima felületű
EPDM/SBR gumikeverék

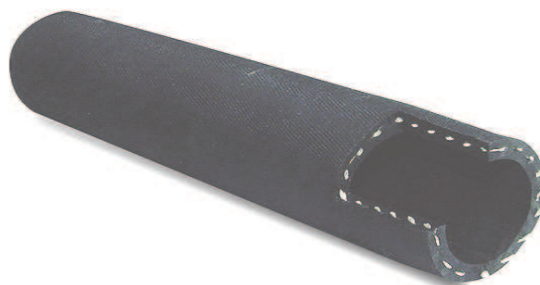
Erősítés:

Erős keresztzövéses, szintetikus textilonat

Külső: Fekete, EPDM/SBR gumikeverék,
kopás-, időjárásálló, sima vagy textillenymatos kivitelben
igény esetén külső üvegszövet borítással

Felhasználható:

Többfunkciós tömlő, víz, egyéb folyadékok szállítására



Belső átmérő	Falvastagság	Tömeg	Üzemi nyomás	Repedési nyomás	Tekercshossz	Cikkszám
mm	mm	kg / fm	bar	bar	fm	
6,3	3,5	0,13	6	18	50	G_VIZ_6,3_0,6
8,0	3,5	0,15	6	18	50	G_VIZ_8_0,6
10,0	3,5	0,17	6	18	50	G_VIZ_10_0,6
12,5	3,5	0,22	6	18	50	G_VIZ_12,5_0,6
12,5	3,5	0,24	10	30	50	G_VIZ_12,5_1,0
16,0	3,7	0,26	6	18	50	G_VIZ_16_0,6
18,0	3,7	0,30	6	18	50	G_VIZ_18_0,6
19,0	3,8	0,36	10	30	50	G_VIZ_19_1,0
20,0	3,8	0,38	6	18	50	G_VIZ_20_0,6
25,0	4,1	0,51	6	18	40	G_VIZ_25_0,6
25,0	4,1	0,51	10	30	50	G_VIZ_25_1,0
28,0	5,0	0,60	12	36	20	G_VIZ_28_1,2
31,5	4,3	0,68	6	18	40	G_VIZ_31,5_0,6
35,0	5,8	0,98	12	36	20	G_VIZ_35_1,2
40,0	5,8	1,16	10	30	20	G_VIZ_40_1
45,0	5,8	1,32	10	30	20	G_VIZ_45_1
50,0	6,0	1,47	10	30	20	G_VIZ_50_1
55,0	6,0	1,51	7	21	9	G_VIZ_55_0,7
60,0	6,0	1,63	7	21	10	G_VIZ_60_0,7
63,0	6,0	1,53	7	21	6	G_VIZ_63_0,7
75,0	6,0	1,81	7	21	6	G_VIZ_75_0,7
80,0	6,0	1,92	7	21	6	G_VIZ_80_0,7
80,0	5,0	1,85	20	60	40	G_VIZ_80_2
90,0	6,0	2,14	5	15	6	G_VIZ_90_0,5
90,0	7,0	2,10	20	60	40	G_VIZ_90_2
100,0	6,0	2,37	5	15	6	G_VIZ_100_0,5
100,0	7,0	2,35	20	60	40	G_VIZ_100_2
120,0	7,0	3,10	20	60	20	G_VIZ_120_2

Eltérő méretben és hosszban is megrendelhető

GUMI VÍZ SZÍVÓ-NYOMÓ TÖMLŐ

Szín:

Fekete / fekete

Hőmérséklet:

-30°C - +100°C

Tulajdonság:

Belső: Fekete, sima felületű
EPDM/SBR gumikeverék

Erősítés:

Erős keresztzövéses, szintetikus textilfonat

Beágyazott acélspirál

Külső: Fekete, EPDM/SBR gumikeverék,

kopás-, időjárásálló, textillenymatos kivitelben

Többfunkciós tömlő, víz szállítására

Felhasználható:

Többfunkciós tömlő, víz szívására és szállítására nyomás és vákuumterhelés (6,3MVO) mellett



Belső átmérő	Falvastagság	Tömeg	Üzemi nyomás	Repedési nyomás	Tekercshossz	Cikkszám
mm	mm	kg / fm	bar	bar	fm	
20,0	6,0	0,67	2,0	6,4	20	G_VIZSZ_20
25,0	6,0	0,90	2,0	6,4	20	G_VIZSZ_25
31,5	6,5	1,26	1,5	4,8	20	G_VIZSZ_31,5
35,0	6,5	1,44	1,2	3,9	20	G_VIZSZ_35
38,0	6,5	1,58	1,2	3,9	20	G_VIZSZ_38
40,0	6,5	1,69	1,2	3,9	20	G_VIZSZ_40
50,0	6,5	2,05	1,0	3,2	20	G_VIZSZ_50
60,0	6,5	2,67	0,7	2,3	10	G_VIZSZ_60
63,0	7,5	2,79	0,7	2,3	10	G_VIZSZ_63
70,0	7,5	3,26	0,3	2,3	10	G_VIZSZ_70
80,0	7,5	3,46	0,7	2,3	10	G_VIZSZ_80
100,0	7,5	4,64	0,5	1,6	10	G_VIZSZ_100
110,0	7,5	5,08	0,5	1,6	10	G_VIZSZ_110
120,0	8,0	6,03	0,4	1,2	6	G_VIZSZ_120
125,0	9,0	6,27	0,5	1,6	10	G_VIZSZ_125
140,0	9,0	8,16	0,3	0,9	6	G_VIZSZ_140
150,0	9,5	8,71	0,5	1,6	10	G_VIZSZ_150
200,0	10,0	12,96	0,5	1,6	6	G_VIZSZ_200
250,0	11,0	17,62	0,5	1,6	6	G_VIZSZ_250
300,0	11,0	21,03	0,5	1,6	6	G_VIZSZ_300

Eltérő méretben és hosszban is megrendelhető

GUMI HŰTŐTÖMLŐ

Szín:

Fekete / fekete

Hőmérséklet:

-35°C - +145°C-ig

Tulajdonság:

Belső: Fekete, sima felületű

EPDM gumi

Erősítés:

Erős keresztzövéses, szintetikus textilonat

Külső: Fekete, EPDM gumi, kopásálló-,
időjárásálló, sima vagy textillenymatos kivitelben

Felhasználható:

Többfunkciós tömlő, víz-, hűtővíz szállítására



Belső átmérő	Falvastagság	Tömeg	Üzemi nyomás	Repedési nyomás	Tekercshossz	Cikkszám
mm	mm	kg / fm	bar	bar	fm	
6,3	3,5	0,13	6	16	50	G_HUT_6,3_0,6
8,0	3,5	0,15	6	16	50	G_HUT_8_0,6
10,0	3,5	0,17	6	16	50	G_HUT_10_0,6
12,5	3,5	0,22	6	16	50	G_HUT_12,5_0,6
16,0	4,0	0,27	6	16	50	G_HUT_16_0,6
18,0	4,0	0,33	6	16	50	G_HUT_18_0,6
20,0	4,0	0,39	6	16	40	G_HUT_20_0,6
25,0	4,3	0,47	6	16	40	G_HUT_25_0,6
31,5	4,3	0,61	6	16	40	G_HUT_31,5_0,6
35,0	5,0	0,77	6	16	20	G_HUT_35_0,6
38,0	5,0	0,84	6	16	20	G_HUT_38_0,6
40,0	5,0	0,85	6	16	20	G_HUT_40_0,6
45,0	5,0	0,98	6	16	20	G_HUT_45_0,6
50,0	5,0	1,08	6	16	20	G_HUT_50_0,6
55,0	6,0	1,50	6	16	9	G_HUT_55_0,6
63,0	6,0	1,47	6	16	10	G_HUT_63_0,6
70,0	6,0	1,68	6	16	6	G_HUT_70_0,6
76,0	6,0	1,79	6	16	10	G_HUT_76_0,6
80,0	6,0	1,84	6	16	10	G_HUT_80_0,6
90,0	6,0	2,05	6	16	10	G_HUT_90_0,6

GUMI AUTÓ HŰTŐTÖMLŐ

Szín:

Fekete

Hőmérséklet:

-30°C - +100°C

Tulajdonság:

Belső: Fekete, sima felületű,
EPDM gumikeverék

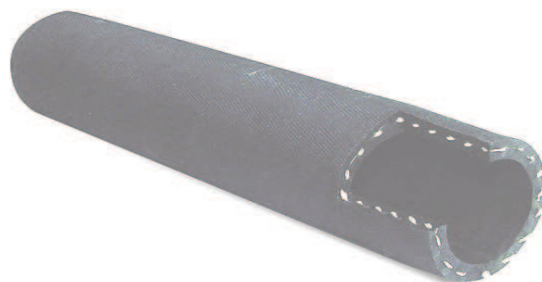
Erősítés:

Erős keresztzövéses, szintetikus textilfonat

Külső: Fekete, textillenymattal

Felhasználható:

Belső égésű motorok hűtővizeinek szállítására



Belső átmérő (mm)	Külső átmérő (mm)	Üzemi nyomás (bar)	Repedési nyomás (bar)	Tekercshossz (fm)	Cikkszám
18	24	4	12	40	G_AHUT_18_0,4
20	26	4	12	40	G_AHUT_20_0,4
22	28	4	12	40	G_AHUT_22_0,4
25	32	4	12	40	G_AHUT_25_0,4
28	36	4	12	40	G_AHUT_28_0,4
30	38	4	12	40	G_AHUT_30_0,4
32	40	4	12	40	G_AHUT_32_0,4
35	43	4	12	40	G_AHUT_35_0,4
38	46	4	12	40	G_AHUT_38_0,4
40	48	4	12	40	G_AHUT_40_0,4
45	54	4	12	40	G_AHUT_45_0,4
50	60	4	12	40	G_AHUT_50_0,4
60	70	4	12	40	G_AHUT_60_0,4
70	81	4	12	40	G_AHUT_70_0,4
80	92	4	12	40	G_AHUT_80_0,4
90	102	4	12	20	G_AHUT_90_0,4
100	112	4	12	20	G_AHUT_100_0,4

SZILIKON EGYENES HŰTŐTÖMLŐ

Szín:

Kék

Hőmérséklet:

-50°C-tól +180°C-ig

Alapanyag:

Rugalmas szilikongumi,
többrétegű beágyazott szöveterősítés

Üzemi nyomás:

2bar



Belső átmérő	Külső átmérő	Üzemi nyomás	Hosszúság	Cikkszám
mm	mm	bar	mm	
6	14	16	1000	SZHE_06
8	16	14	1000	SZHE_08
10	20	2	1000	SZHE_10
13	23	2	1000	SZHE_12,5
14	24	2	1000	SZHE_14
15	25	2	1000	SZHE_15
16	26	2	1000	SZHE_16
18	28	2	1000	SZHE_18
20	30	2	1000	SZHE_20
22	32	2	1000	SZHE_22
25	35	2	1000	SZHE_25
28	38	2	1000	SZHE_28
30	40	2	1000	SZHE_30
32	42	2	1000	SZHE_32
35	45	2	1000	SZHE_35
38	48	2	1000	SZHE_38
40	50	2	1000	SZHE_40
45	55	2	1000	SZHE_45
50	60	2	1000	SZHE_50
55	65	2	1000	SZHE_55
60	70	2	1000	SZHE_60
65	75	2	1000	SZHE_65
70	80	2	1000	SZHE_70
76	86	2	1000	SZHE_76

További méretek rendelhetők

SZILIKON KÖNYÖK HÚTÓTÖMLŐ

Szín:

Kék

Hőmérséklet:

-50°C-tól +180°C-ig

Alapanyag:

Rugalmas szilikongumi,
többrétegű szöveterősítés



Belső átmérő		Hosszúság		Cikkszám
d1 (mm)	d2 (mm)	L1 (mm)	L2 (mm)	
10	10	100	100	SZHK_1010_100100
13	13	150	150	SZHK_1313_150150
15	15	150	150	SZHK_1515_150150
18	18	150	150	SZHK_1818_150150
20	20	150	150	SZHK_2020_150150
22	22	150	150	SZHK_2222_150150
25	25	150	150	SZHK_2525_150150
28	28	150	150	SZHK_2828_150150
30	30	150	150	SZHK_3030_150150
35	35	150	150	SZHK_3535_150150
38	38	150	150	SZHK_3838_150150
40	40	150	150	SZHK_4040_150150
45	45	150	150	SZHK_4545_150150
50	50	150	150	SZHK_5050_150150
50	55	113	115	SZHK_5055_113115
55	55	80	100	SZHK_5555_80100
55	55	100	150	SZHK_5555_100150
55	55	100	180	SZHK_5555_100180
55	55	150	150	SZHK_5555_150150
55	60	83	123	SZHK_5560_82,5122,5
55	60	100	170	SZHK_5560_100170
55	63	195	113	SZHK_5563_195113
60	60	150	150	SZHK_6060_150150
63	63	200	200	SZHK_6363_200200
70	70	200	200	SZHK_7070_200200
75	75	200	200	SZHK_7575_200200

GUMI GŐZTÖMLŐ 4BAR

Szín:

Fekete

Hőmérséklet:

+143°C-ig

Tulajdonság:

Belső: Fekete, sima felületű

EPDM-SBR gumikeverék

Erősítés:

Erős keresztzövéses, szintetikus textílfonat

Külső: Fekete, EPDM-SBR gumi, kopásálló-,

időjárásálló, sima vagy textíllenymatos kivitelben

Felhasználható:

Többfunkciós tömlő, forró víz-, levegő-, gőz szállítására



Belső átmérő	Falvastagság	Tömeg	Üzemi nyomás	Repedési nyomás	Tekercshossz	Cikkszám
mm	mm	kg / fm	bar	bar	fm	
8,0	4,0	0,20	4	40	50	G_GOZ_8_0,4
10,0	4,0	0,23	4	40	50	G_GOZ_10_0,4
12,5	4,0	0,27	4	40	50	G_GOZ_12,5_0,4
16,0	4,0	0,33	4	40	50	G_GOZ_16_0,4
20,0	5,0	0,57	4	40	40	G_GOZ_20_0,4
25,0	5,0	0,68	4	40	40	G_GOZ_25_0,4
31,5	5,2	0,87	4	40	40	G_GOZ_31,5_0,4
35,0	5,8	0,97	4	40	20	G_GOZ_35_0,4
38,0	5,8	1,09	4	40	20	G_GOZ_38_0,4
40,0	5,8	1,16	4	40	20	G_GOZ_40_0,4
45,0	6,5	1,31	4	40	20	G_GOZ_45_0,4
50,0	6,0	1,47	4	40	20	G_GOZ_50_0,4
55,0	6,5	1,51	4	40	10	G_GOZ_55_0,4
63,0	6,5	1,53	4	40	6	G_GOZ_63_0,4

GUMI GŐZTÖMLŐ 6BAR

Szín:

Fekete

Hőmérséklet:

+165°C-ig

Tulajdonság:

Belső: Fekete, sima felületű

EPDM gumikeverék

Erősítés:

Erős keresztzövéses, szintetikus textilonat

igény esetén acélspirál erősítéssel

Külső: Fekete, EPDM gumi, kopásálló-,

időjárásálló, sima vagy textillenomatós kivitelben

Felhasználható:

Többfunkciós tömlő, forró víz-, levegő-, gőz szállítására



Belső átmérő	Falvastagság	Tömeg	Üzemi nyomás	Repedési nyomás	Tekercshossz	Cikkszám
mm	mm	kg / fm	bar	bar	fm	
12,5	5,1	0,35	6	60	20	G_GOZ_12,5_0,6
16,0	5,2	0,44	6	60	40	G_GOZ_16_0,6
20,0	5,3	0,53	6	60	40	G_GOZ_20_0,6
25,0	5,5	0,66	6	60	40	G_GOZ_25_0,6
31,5	6,7	1,05	6	60	40	G_GOZ_31,5_0,6
35,0	6,8	2,19	6	60	20	G_GOZ_35_0,6
38,0	7,0	2,31	6	60	20	G_GOZ_38_0,6
40,0	7,0	1,37	6	60	20	G_GOZ_40_0,6
45,0	7,1	1,54	6	60	20	G_GOZ_45_0,6
50,0	7,2	1,72	6	60	20	G_GOZ_50_0,6
63,0	8,5	2,54	6	60	10	G_GOZ_63_0,6

GUMI PRÉSLÉGTÖMLŐ

Szín:

Fekete

Hőmérséklet:

-30°C - +70°C

Tulajdonság:

Belső: Fekete, sima felületű
EPDM / SBR gumikeverék

Erősítés:

Erős keresztzövéses, szintetikus textilonat

Külső: Fekete, sima, EPDM / SBR gumikeverék,
kopás és időjárásálló

Felhasználható:

Sűrített levegő, víz, egyéb kemikáliák szállítására



Belső átmérő	Falvastagság	Tömeg	Üzemi nyomás	Repedési nyomás	Tekercshossz	Cikkszám
mm	mm	kg / fm	bar	bar	fm	
6,3	3,5	0,13	10	50	50	G_PRES_6,3_1
8,0	3,5	0,16	10	50	50	G_PRES_8_1
10,0	3,5	0,19	10	50	50	G_PRES_10_1
12,5	3,5	0,22	10	50	50	G_PRES_12,5_1
16,0	3,7	0,26	10	50	50	G_PRES_16_1
20,0	5,0	0,57	15	75	40	G_PRES_20_1,5
25,0	5,0	0,68	15	75	40	G_PRES_25_1,5
31,5	5,2	0,87	12	60	40	G_PRES_31,5_1,2
35,0	7,1	1,25	12	60	20	G_PRES_35_1,2
38,0	7,1	1,37	12	60	20	G_PRES_40_1
40,0	7,0	1,45	12	60	20	G_PRES_40_1,2
45,0	7,1	1,63	12	60	20	G_PRES_45_1,2
50,0	7,2	1,81	12	60	20	G_PRES_50_1,2

GUMI PRÉSLÉGTÖMLŐ 20BAR

Szín:

Fekete

Hőmérséklet:

-30°C - +70°C

Tulajdonság:

Belső: Fekete, sima felületű

EPDM / SBR gumikeverék

Erősítés:

Erős keresztzövéses, szintetikus textilfonat

Külső: Fekete, sima, EPDM / SBR gumikeverék,

kopás és időjárásálló

Felhasználható:

Sűrített levegő, víz, egyéb kemikáliák szállítására



Belső átmérő	Falvastagság	Tömeg	Üzemi nyomás	Repedési nyomás	Tekercshossz	Cikkszám
mm	mm	kg / fm	bar	bar	fm	
4,0	3,5	0,11	20	60	50	G_PRES_4_2
5,0	3,5	0,12	20	60	50	G_PRES_5_2
6,3	3,5	0,15	20	60	50	G_PRES_6,3_2
8,0	3,5	0,17	20	60	50	G_PRES_8_2
10,0	3,5	0,20	20	60	50	G_PRES_10_2
12,5	3,5	0,23	20	60	50	G_PRES_12,5_2
16,0	3,7	0,29	20	60	50	G_PRES_16_2
20,0	5,3	0,56	20	60	40	G_PRES_20_2
25,0	5,3	0,68	20	60	40	G_PRES_25_2
31,5	6,3	0,99	20	60	40	G_PRES_31,5_2
35,0	6,6	1,25	20	60	20	G_PRES_35_2
38,0	6,7	1,38	20	60	20	G_PRES_38_2
40,0	6,7	1,45	20	60	20	G_PRES_40_2
45,0	6,8	1,63	20	60	20	G_PRES_45_2
50,0	6,8	1,79	20	60	20	G_PRES_50_2

GUMI OXIGÉNTÖMLŐ

Szín:

Kék / fekete

Hőmérséklet:

-30°C - +70°C

Tulajdonság:

Belső: Fekete, sima felületű
SBR gumikeverék

Erősítés:

Erős keresztzövéses, szintetikus textílfonat

Külső: Kék, sima, EPDM / SBR gumikeverék,
kopás és időjárásálló

Szabvány: EN 559

Felhasználható:

Hegesztéshez, oxigén, sűrített levegő szállítására



Belső átmérő	Falvastagság	Tömeg	Üzemi nyomás	Repedési nyomás	Cikkszám
mm	mm	kg / fm	bar	bar	
4,0	3,5	0,12	20	60	G_OX_4_2
5,0	3,5	0,14	20	60	G_OX_5_2
6,3	3,5	0,16	20	60	G_OX_6,3_2
8,0	3,5	0,19	20	60	G_OX_8_2
9,0	3,5	0,21	20	60	G_OX_9_2
10,0	3,5	0,21	20	60	G_OX_10_2
12,5	3,5	0,26	20	60	G_OX_12,5_2
16,0	3,7	0,33	20	60	G_OX_16_2
20,0	5,3	0,61	20	60	G_OX_20_2
25,0	5,3	0,76	20	60	G_OX_25_2

GUMI ACETILÉNTÖMLŐ

Szín:

Piros / fekete

Hőmérséklet:

-30°C - +70°C

Tulajdonság:

Belső: Fekete, sima felületű

SBR gumikeverék

Erősítés:

Erős keresztzövéses, szintetikus textilfonat

Külső: Piros, sima, EPDM / SBR gumikeverék,

kopás és időjárásálló

Szabvány: EN 559

Felhasználható:

Hegesztéshez, acetilén, sűrített levegő szállítására



Belső átmérő	Falvastagság	Tömeg	Üzemi nyomás	Repedési nyomás	Cikkszám
mm	mm	kg / fm	bar	bar	
4,0	3,5	0,12	20	60	G AC 4 2
5,0	3,5	0,14	20	60	G AC 5 2
6,3	3,5	0,16	20	60	G AC 6,3 2
8,0	3,5	0,19	20	60	G AC 8 2
9,0	3,5	0,21	20	60	G AC 9 2
10,0	3,5	0,21	20	60	G AC 10 2
12,5	3,5	0,26	20	60	G AC 12,5 2
16,0	3,7	0,33	20	60	G AC 16 2
20,0	5,3	0,61	20	60	G AC 20 2
25,0	5,3	0,76	20	60	G AC 25 2

GUMI PB GÁZTÖMLŐ

Szín:

Narancssárga / fekete

Hőmérséklet:

-30°C - +70°C

Tulajdonság:

Belső: Fekete, sima felületű

EPDM / SBR gumikeverék

Erősítés:

Erős keresztzövéses, szintetikus textílfonat

Külső: Narancssárga, sima, EPDM / SBR gumi,
kopás és időjárásálló

Felhasználható:

Propán-bután gáz, sűrített levegő szállítására



Belső átmérő	Falvastagság	Tömeg	Üzemi nyomás	Repedési nyomás	Tekercshossz	Cikkszám
mm	mm	kg / fm	bar	bar	fm	
6,3	3,5	0,16	20	60	50	G_PB_6,3_2
9,0	3,5	0,21	20	60	50	G_PB_9_2
12,5	3,5	0,26	20	60	50	G_PB_12,5_2
16,0	3,7	0,33	20	60	50	G_PB_16_2
25,0	5,3	0,69	20	60	40	G_PB_25_2

Eltérő méretben és hosszban is megrendelhető

GUMI LPG GÁZTÖMLŐ

Szín:

Fekete / fekete

Hőmérséklet:

-30°C - +70°C

Tulajdonság:

Belső: Fekete, sima felületű

NBR gumikeverék

Erősítés:

Erős keresztzövéses, szintetikus textilonat

Beágyazott rézhuzal

Külső: Fekete, CR gumikeverék,

kopás-, időjárásálló, textillenymatos kivitelben

Ellenállás: max $1 \times 10^6 \Omega/m$ EN1762

**Felhasználható:**

Folyékony állapotú gázok szállítására, tartályok feltöltésére és leeresztésére

Belső átmérő	Falvastagság	Tömeg	Üzemi nyomás	Repedési nyomás	Tekercshossz	Cikkszám
mm	mm	kg / fm	bar	bar	fm	
16	5,0	1,47	25	100	40	G_LPG_16_25
19	6,0	1,70	25	100	40	G_LPG_19_25
20	6,0	1,73	25	100	40	G_LPG_20_25
25	6,5	1,87	25	100	40	G_LPG_25_25
32	6,5	2,07	25	100	40	G_LPG_32_25
38	7,0	2,43	25	100	20	G_LPG_38_25
40	7,0	2,50	25	100	20	G_LPG_40_25
50	9,5	3,58	25	100	20	G_LPG_50_25

GUMI OLAJTÖMLŐ

Szín:

Fekete

Hőmérséklet:

-30°C - +60°C

Tulajdonság:

Belső: Fekete, sima felületű

NBR gumikeverék

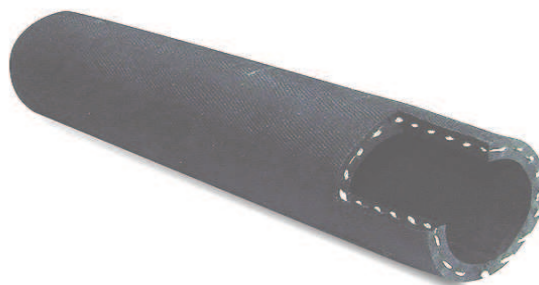
Erősítés:

Erős keresztzövéses, szintetikus textilonat

Külső: Fekete, NBR gumikeverék, kopás-,
időjárásálló, sima vagy textillenymatos kivitelben

Felhasználható:

Olaj és különböző olajszármazékok szállítására (nem üzemanyagálló)



Belső átmérő	Falvastagság	Tömeg	Üzemi nyomás	Repedési nyomás	Tekercshossz	Cikkszám
mm	mm	kg / fm	bar	bar	fm	
4,0	3,3	0,11	6	19	50	G_OL_4_0,6
6,3	3,5	0,14	6	19	50	G_OL_6,3_0,6
8,0	3,5	0,17	6	19	50	G_OL_8_0,6
10,0	3,5	0,20	6	19	50	G_OL_10_0,6
12,5	3,5	0,25	6	19	50	G_OL_12,5_0,6
14,0	3,5	0,27	6	19	50	G_OL_14_0,6
16,0	3,7	0,32	6	19	50	G_OL_16_0,6
18,0	3,7	0,34	6	19	50	G_OL_18_0,6
20,0	4,1	1,42	6	19	40	G_OL_20_0,6
25,0	4,1	1,51	6	19	40	G_OL_25_0,6
31,5	4,3	1,67	6	19	40	G_OL_31,5_0,6
35,0	5,8	2,05	10	32	20	G_OL_35_1
40,0	5,8	2,22	10	32	20	G_OL_40_1
45,0	5,8	2,38	10	32	20	G_OL_45_1
50,0	6,0	2,54	8	26	20	G_OL_50_0,8
55,0	6,0	2,75	8	26	9	G_OL_55_0,8
63,0	6,0	2,64	7	23	6	G_OL_63_0,7
70,0	6,0	2,80	6	19	6	G_OL_70_0,6
75,0	6,0	2,93	6	19	6	G_OL_75_0,6
80,0	6,0	3,05	6	19	6	G_OL_80_0,6
90,0	6,0	3,29	5	15	6	G_OL_90_0,5
100,0	6,0	3,53	5	15	6	G_OL_100_0,5

Eltérő méretben és hosszban is megrendelhető

GUMI OLAJTÖMLŐ 16BAR

Szín:

Fekete

Hőmérséklet:

-30°C - +60°C

Tulajdonság:

Belső: Fekete, sima felületű

NBR gumikeverék

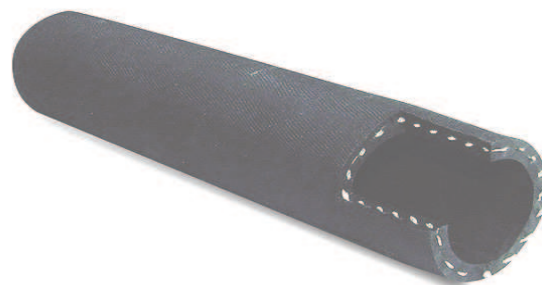
Erősítés:

Erős keresztzövéses, szintetikus textilfonat

Külső: Fekete, NBR gumikeverék, kopás-,
időjárásálló, sima vagy textillenymatos kivitelben

Felhasználható:

Olaj és különböző olajszármazékok szállítására (nem üzemanyagálló)



Belső átmérő	Falvastagság	Tömeg	Üzemi nyomás	Repedési nyomás	Tekercshossz	Cikkszám
mm	mm	kg / fm	bar	bar	fm	
6,3	3,5	0,15	16	50	50	G_OL_6,3_1,6
8,0	3,5	0,17	16	50	50	G_OL_8_1,6
10,0	3,5	0,2	16	50	50	G_OL_10_1,6
12,5	3,5	0,22	16	50	50	G_OL_12,5_1,6
14,0	3,5	0,25	16	50	50	G_OL_14_1,6
16,0	3,7	0,31	16	50	50	G_OL_16_1,6
18,0	3,7	0,34	16	50	50	G_OL_18_1,6
20,0	4,1	1,42	16	50	40	G_OL_20_1,6
22,0	5,5	1,60	16	50	20	G_OL_22_1,6
25,0	5,0	1,66	16	50	40	G_OL_25_1,6
28,0	5,5	1,76	16	50	20	G_OL_28_1,6
31,5	5,2	1,85	16	50	40	G_OL_31,5_1,6
35,0	6,5	2,34	16	50	20	G_OL_35_1,6
38,0	6,7	2,47	16	50	20	G_OL_38_1,6
40,0	7,0	2,54	16	50	20	G_OL_40_1,6
45,0	7,0	2,73	16	50	20	G_OL_45_1,6
50,0	7,2	2,92	16	50	20	G_OL_50_1,6
63,0	8,0	3,20	16	50	10	G_OL_63_1,6
80,0	8,2	3,42	16	50	10	G_OL_80_1,6

Eltérő méretben és hosszban is megrendelhető

GUMI OLAJ SZÍVÓ-NYOMÓ TÖMLŐ

Szín:

Fekete

Hőmérséklet:

-30°C - +60°C

Tulajdonság:

Belső: Fekete, sima felületű

NBR gumikeverék

Erősítés:

Erős keresztzövéses, szintetikus textílfonat
beágyazott acélspirál és rézhuzal

Külső: Fekete, NBR gumikeverék, kopás-,
időjárásálló, sima vagy textíllenymatos kivitelben

Felhasználható:

Olaj és különböző olajszármazékok szállítására (nem üzemanyagálló)
nyomás és vákuumterhelés (6,3MVO) mellett



Belső átmérő	Falvastagság	Tömeg	Üzemi nyomás	Repedési nyomás	Tekercshossz	Cikkszám
mm	mm	kg / fm	bar	bar	fm	
13	5,0	0,45	10	30	60	G_OLSZ_13_1,0
16	5,5	0,80	10	30	60	G_OLSZ_16_1,0
20	6,0	1,71	16	48	20	G_OLSZ_20_1,6
25	6,0	1,85	16	48	20	G_OLSZ_25_1,6
31,5	6,5	2,15	12	36	20	G_OLSZ_31,5_1,2
35	6,5	2,26	10	30	20	G_OLSZ_35_1,0
38	6,5	2,35	10	30	20	G_OLSZ_38_1,0
40	6,5	2,41	10	30	20	G_OLSZ_40_1
45	6,5	2,56	8	24	20	G_OLSZ_45_0,8
50	6,5	2,71	8	24	20	G_OLSZ_50_0,8
63	7,5	3,40	7	21	10	G_OLSZ_63_0,7
70	7,5	3,64	6	18	10	G_OLSZ_70_0,6
75	7,5	3,82	6	18	10	G_OLSZ_75_0,6
100	7,5	5,20	4	12	10	G_OLSZ_100_0,4

Eltérő méretben és hosszban is megrendelhető

GUMI ÜZEMANYAGTÖMLŐ

Szín:

Fekete

Hőmérséklet:

-30°C - +100°C

Tulajdonság:

Belső: Fekete, sima felületű

NBR/PVC gumikeverék

Erősítés:

Erős keresztzövéses, szintetikus textilfonat

Külső: Fekete, sima, NBR/PVC gumikeverék,

kopás-, időjárásálló

Felhasználható:

Üzemanyagok (benzin, gázolaj), olaj és különböző olajszármazékok szállítására

Páncélozott kivitelben is rendelhetők



Belső átmérő	Falvastagság	Tömeg	Üzemi nyomás	Repedési nyomás	Tekercshossz	Cikkszám
mm	mm	kg / fm	bar	bar	fm	
4	3	0,10	10	30	50	G_UA_4_1
5	3,0	0,10	10	30	50	G_UA_5_1
6	3,0	0,12	10	30	50	G_UA_6_1
8	3,3	0,14	10	30	50	G_UA_8_1
10	3,3	0,20	10	30	50	G_UA_10_1
12	3,5	0,23	10	30	50	G_UA_12_1
14	3,5	0,26	10	30	50	G_UA_14_1
16	4,0	0,35	10	30	50	G_UA_16_1
20	4,0	1,41	10	30	40	G_UA_20_1
25	4,3	1,50	10	30	40	G_UA_25_1
31,5	4,3	1,66	10	30	40	G_UA_31,5_1
35	4,5	1,94	10	30	20	G_UA_35_1

Eltérő méretben és hosszban is megrendelhető

GUMI RÉSOLAJ TÖMLŐ

Szín:

Fekete

Hőmérséklet:

-30°C - +100°C

Tulajdonság:

Belső: Fekete, sima felületű

NBR/PVC gumikeverék

Külső: Fekete, sima, NBR/PVC gumikeverék,

kopás-, időjárásálló

Felhasználható:

Üzemanyagok (benzin, gázolaj), olaj és különböző olajszármazékok szállítására



Belső átmérő	Falvastagság	Tömeg	Üzemi nyomás	Tekercshossz	Cikkszám
mm	mm	kg / fm	bar	fm	
3,2	2,0	0,04	2,0	50	G_ROLAJ_3,2
3,5	2,0	0,05	2,0	50	G_ROLAJ_3,5
4,0	2,0	0,05	2,0	50	G_ROLAJ_4
4,5	2,0	0,06	2,0	50	G_ROLAJ_4,5
5,0	2,0	0,06	2,0	50	G_ROLAJ_5
5,5	2,0	0,06	2,0	50	G_ROLAJ_5,5
6,0	2,0	0,07	2,0	50	G_ROLAJ_6
7,0	2,0	0,08	2,0	50	G_ROLAJ_7
8,0	2,0	0,08	2,0	50	G_ROLAJ_8
9,0	2,0	0,09	2,0	50	G_ROLAJ_9
10,0	2,0	0,10	2,0	50	G_ROLAJ_10

GUMI HOMOKSZÓRÓ TÖMLŐ

Szín:

Fekete

Hőmérséklet:

-30°C - +60°C

Tulajdonság:

Belső: Fekete, sima, kopásálló felületű

SBR gumikeverék

Erősítés:

Erős keresztzövéses, szintetikus textilfonat

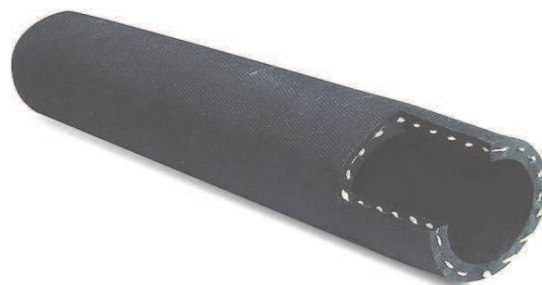
Külső: Fekete, sima, EPDM/SBR gumikeverék,

kopás-, időjárásálló

Felhasználható:

Erős koptatóigénybevételű alkalmazásokra

Kopásérték: 40mm³ vagy 70mm³



Belső átmérő	Falvastagság	Tömeg	Üzemi nyomás	Repedési nyomás	Tekercshossz	Cikkszám
mm	mm	kg / fm	bar	bar	fm	
13	6,0	0,40	10	30	60	G_HSZ_13_1,0
16	5,8	0,49	12	48	40	G_HSZ_16_1,2
20	6,3	0,64	12	48	40	G_HSZ_20_1,2
25	6,3	0,77	12	48	40	G_HSZ_25_1,2
31,5	6,7	1,01	12	48	40	G_HSZ_31,5_1,2
35	6,8	1,07	10	40	20	G_HSZ_35_1
38	6,8	1,17	10	40	20	G_HSZ_38_1
40	6,8	1,22	10	40	20	G_HSZ_40_1
45	8,0	1,65	10	40	20	G_HSZ_45_1
50	8,0	1,82	10	40	20	G_HSZ_50_1
63	9,5	2,85	10	40	10	G_HSZ_63_1
70	9,5	3,12	8	32	10	G_HSZ_70_0,8
75	9,5	3,32	8	32	10	G_HSZ_75_0,8

Eltérő méretben és hosszban is megrendelhető

GUMI KOPÁSÁLLÓ TÖMLŐ

Szín:

Fekete

Hőmérséklet:

-30°C - +60°C

Tulajdonság:

Belső: Fekete, sima felületű
SBR gumikeverék

Erősítés:

Erős keresztzövéses, szintetikus textilfonat
beágyazott acélspirál és rézhuzal

Külső: Fekete, EPDM/SBR gumikeverék, kopás-,
időjárásálló, sima vagy textillenymatos kivitelben

Felhasználható:

Erős koptatóigénybevételű alkalmazásokra (forgács, homok, kavics, granulátum szállítására)

Kopásérték: 40mm³ vagy 70mm³



Belső átmérő	Falvastagság	Tömeg	Üzemi nyomás	Repedési nyomás	Tekercshossz	Cikkszám
mm	mm	kg / fm	bar	bar	fm	
20	9,5	1,27	15	60	10	G_KOP_20_1,5
25	9,5	1,48	15	60	10	G_KOP_25_1,5
31,5	9,5	1,76	15	60	10	G_KOP_31,5_1,5
35	9,5	1,92	10	40	10	G_KOP_35_1,0
38	9,5	2,05	10	40	10	G_KOP_38_1,0
40	9,5	2,13	10	40	10	G_KOP_40_1,0
45	9,5	2,35	8	32	10	G_KOP_45_0,8
50	10,0	2,57	8	32	10	G_KOP_50_0,8
63	10,0	3,51	7	28	10	G_KOP_63_0,7
70	10,0	3,85	6	24	10	G_KOP_70_0,6
75	11,5	4,09	6	24	10	G_KOP_75_0,6

Eltérő méretben és hosszban is megrendelhető

GUMI ASZFALTSZÁLLÍTÓ TÖMLŐ

Szín:

Fekete

Hőmérséklet:

+150°C-ig

Tulajdonság:

Belső: Fekete, sima felületű

NBR gumikeverék

Erősítés:

Erős keresztzövéses, szintetikus textilfonat

beágyazott acélspirál

Külső: Fekete, CR gumikeverék, kopás-,

időjárásálló, sima vagy textillenymatos kivitelben

Felhasználható:

Folyékony aszfalt, kátrány szállítására nyomás és vákuumterhelés (6,3MVO) mellett



Belső átmérő	Falvastagság	Tömeg	Üzemi nyomás	Repedési nyomás	Tekercshossz	Cikkszám
mm	mm	kg / fm	bar	bar	fm	
20	8,0	0,88	6	12	10	G_ASZF_20_0,6
25	8,0	1,04	6	12	10	G_ASZF_25_0,6
31,5	8,0	1,25	6	12	10	G_ASZF_31,5_0,6
35	8,0	1,37	6	12	10	G_ASZF_35_0,6
38	8,0	1,59	6	12	10	G_ASZF_38_0,6
40	8,0	1,66	6	12	10	G_ASZF_40_0,6
45	8,0	1,84	6	12	10	G_ASZF_45_0,6
50	8,0	2,01	6	12	10	G_ASZF_50_0,6
63	9,0	2,76	6	12	10	G_ASZF_63_0,6
70	9,0	3,04	6	12	10	G_ASZF_70_0,6
75	9,0	3,24	6	12	10	G_ASZF_75_0,6

Eltérő méretben és hosszban is megrendelhető

GUMI MALTERSZÁLLÍTÓ TÖMLŐ

Szín:

Fekete

Hőmérséklet:

-35°C - +60°C

Tulajdonság:

Belső: Fekete, sima, kopásálló felületű
SBR gumikeverék

Erősítés:

Erős keresztzövéses, szintetikus textilonat

Külső: Fekete, EPDM/SBR gumikeverék, kopás-,
időjárásálló, sima vagy textillenymatos kivitelben

Felhasználható:

Erős koptatóigénybevételű alkalmazásokra, malter, beton, kavics szállítására

Kopásérték: 40mm³ vagy 70mm³

Igény esetén 40 és 80bar üzemi nyomásra is szállítható



Belső átmérő	Falvastagság	Tömeg	Üzemi nyomás	Repedési nyomás	Tekercshossz	Cikkszám
mm	mm	kg / fm	bar	bar	fm	
25	5,8	0,67	16	45	40	G_MALT_25_1,6
31,5	5,9	0,84	16	45	40	G_MALT_31,5_1,6
35	7,3	1,22	16	45	20	G_MALT_35_1,6
38	7,3	1,31	16	45	20	G_MALT_38_1,6
40	7,4	1,38	16	45	20	G_MALT_40_1,6
50	7,5	1,73	16	45	20	G_MALT_50_1,6
55	8,0	2,53	16	45	10	G_MALT_55_1,6
60	9,5	2,71	16	45	10	G_MALT_60_1,6
63	9,5	2,78	16	45	10	G_MALT_63_1,6
70	10,0	3,53	20	60	10	G_MALT_70_2,0
75	10,0	3,76	20	60	10	G_MALT_75_2,0
80	14,0	5,63	20	60	10	G_MALT_80_2,0
90	14	6,24	20	60	10	G_MALT_90_2,0
100	15,0	7,56	20	60	10	G_MALT_100_2,0
110	15,0	8,22	20	60	10	G_MALT_110_2,0
125	15,0	9,22	20	60	10	G_MALT_125_2,0

GUMI ÉLELMISZERIPARI BORTÖMLŐ



Szín:

Fehér / Piros

Hőmérséklet:

-35°C - +70°C (gőz + 110°C)

Tulajdonság:

Belső: Fehér, sima felületű

NR gumikeverék

Erősítés:

Erős keresztzövéses, szintetikus textilfonat

4 rétegű textilerősítés

Külső: Piros, EPDM gumikeverék, kopás-, időjárásálló

Élelmiszer minőségű

Felhasználható:

Bor, sör, gyümölcslevek, zsírmentes folyadékok, víz / ivóvíz szállítására



Belső átmérő	Falvastagság	Tömeg	Üzemi nyomás	Repedési nyomás	Tekercshossz	Cikkszám
mm	mm	kg / fm	bar	bar	fm	
13	4,5	0,26	10	30	60	G_EL_P_13_1
19	4,0	0,35	10	30	60	G_EL_P_19_1
25	4,5	0,55	10	30	60	G_EL_P_25_1
32	8,0	1,28	10	30	60	G_EL_P_32_1
40	7,0	1,38	10	30	60	G_EL_P_40_1
50	10,0	2,67	10	30	60	G_EL_P_51_1
65	11,5	3,79	10	30	60	G_EL_P_65_1
75	12,5	4,65	10	30	60	G_EL_P_75_1

Eltérő méretben és hosszban is megrendelhető

GUMI ÉLELMISZERIPARI TEJTÖMLŐ

Szín:

Fehér / Kék

Hőmérséklet:

-15°C - +80°C (gőz + 110°C)

Tulajdonság:

Belső: Fehér, sima felületű

PVC / NBR gumikeverék

Erősítés:

Erős keresztzövéses, szintetikus textílfonat

6 rétegű textilerősítés (igény esetén acélspirál erősítéssel)

Külső: Kék, CR gumikeverék, olaj és kopásálló, élelmiszer minőségű

Felhasználható:

Olajos,- zsíros folyadékok szállítására (növényi és állati eredetű)

Különböző tejtermékek, víz / ivóvíz szállítására



Belső átmérő	Falvastagság	Tömeg	Üzemi nyomás	Repedési nyomás	Tekercshossz	Cikkszám
mm	mm	kg / fm	bar	bar	fm	
10	5,5	0,37	25	75	20	G_EL_K_10_2,5
13	5,5	0,41	25	75	20	G_EL_K_12,5_2,5
19	6,0	0,67	10	30	60	G_EL_K_19_1
25	6,0	0,84	10	30	60	G_EL_K_25_1
32	7,0	1,25	10	30	60	G_EL_K_32_1
40	9,0	2,03	10	30	60	G_EL_K_40_1
50	8,0	2,93	10	30	60	G_EL_K_51_1
65	12,0	4,33	10	30	60	G_EL_K_65_1

Eltérő méretben és hosszban is megrendelhető

GUMI SAV-BÁZIS TÖMLŐ

Szín:

Fekete

Hőmérséklet:

-30°C - +60°C-ig

Tulajdonság:

Belső: Fekete, sima felületű

EPDM/SBR gumikeverék

Erősítés:

Erős keresztzövéses, szintetikus textilfonat

Külső: Fekete, EPDM/SBR gumikeverék, kopás-,
időjárásálló, sima vagy textillenymatos kivitelben

Felhasználható:

Különböző folyékony vegyi anyagok (sav, lúg), kemikáliák szállítására



Belső átmérő	Falvastagság	Tömeg	Üzemi nyomás	Repedési nyomás	Tekercshossz	Cikkszám
mm	mm	kg / fm	bar	bar	fm	
6,3	3,5	0,13	6	18	50	G_SAVB_6,3_0,6
8	3,5	0,15	6	18	50	G_SAVB_8_0,6
10	3,5	0,17	6	18	50	G_SAVB_10_0,6
12,5	3,5	0,22	6	18	50	G_SAVB_12,5_0,6
16	3,7	0,26	6	18	50	G_SAVB_16_0,6
20	3,8	0,38	6	18	50	G_SAVB_20_0,6
25	4,1	1,51	6	18	40	G_SAVB_25_0,6
31,5	4,3	1,67	6	18	40	G_SAVB_31,5_0,6
35	5,8	1,97	12	36	20	G_SAVB_35_1,2
38	5,8	2,08	12	36	20	G_SAVB_38_1,2
40	5,8	2,15	10	30	20	G_SAVB_40_1
45	6,0	2,31	10	30	20	G_SAVB_45_1
50	6,0	2,45	10	30	20	G_SAVB_50_1
60	6,0	2,70	7	21	10	G_SAVB_60_0,7
63	6,0	2,53	7	21	10	G_SAVB_63_0,7
75	6,0	2,80	7	21	10	G_SAVB_75_0,7
80	6,0	2,91	7	21	10	G_SAVB_80_0,7
90	6,0	9,00	5	15	10	G_SAVB_90_0,5

GUMI SAV-BÁZIS SZÍVÓ-NYOMÓ TÖMLŐ

Szín:

Fekete

Hőmérséklet:

-30°C - +60°C-ig

Tulajdonság:

Belső: Fekete, sima felületű
EPDM/SBR gumikeverék

Erősítés:

Erős keresztzövéses, szintetikus textílfonat,
beágyazott acélspirál

Külső: Fekete, EPDM/SBR gumikeverék, kopás-,
időjárásálló, sima vagy textíllenymatos kivitelben

Felhasználható:

Különböző folyékony vegyi anyagok, kemikáliák szállítására,
nyomás és vákuumterhelés (6,3MVO) mellett



Belső átmérő	Falvastagság	Tömeg	Üzemi nyomás	Repedési nyomás	Tekercshossz	Cikkszám
mm	mm	kg / fm	bar	bar	fm	
20	6,0	1,66	20	60	20	G_SAVSZ_20_2,0
25	6,0	1,79	20	60	20	G_SAVSZ_25_2,0
31,5	6,5	2,09	15	45	20	G_SAVSZ_31,5_1,5
35	6,5	2,44	12	36	20	G_SAVSZ_35_1,2
38	6,5	2,58	12	36	20	G_SAVSZ_38_1,2
40	6,5	2,69	12	36	20	G_SAVSZ_40_1,2
45	6,5	2,87	10	30	20	G_SAVSZ_45_1,0
50	6,5	3,05	10	30	20	G_SAVSZ_50_1,0
60	7,5	3,73	7	21	10	G_SAVSZ_60_0,7

GUMI VEGYIPARI TÖMLŐ

Szín:

Fehér / Kék

Hőmérséklet:

-20°C - +100°C

Tulajdonság:

Belső: Fehér, sima felületű
keresztkötésű polietilén (UHMWPE)

Erősítés:

Kétrétegű, keresztszövéses textilfonat,
beágyazott acélspirál és antisztatikus rézszál

Külső: Kék, EPDM, időjárás, kopás és ózonálló

Felhasználható:

Különböző vegyi folyadékok szállítására (nyomás alatt ill. vákuumterhelés -9MVO - mellett is)
(sav, lúg, alkohol, szerves vegyületek, petróleumszármazékok, olaj...)

Gyógyszeripari folyadékok, víz / ivóvíz szállítására



Belső átmérő	Falvastagság	Tömeg	Üzemi nyomás	Repedési nyomás	Tekercshossz	Cikkszám
mm	mm	kg / fm	bar	bar	fm	
19	6,0	0,77	10	30	60	G_VEGY_19_1
25	6,0	0,98	10	30	60	G_VEGY_25_1
32	6,0	1,19	10	30	60	G_VEGY_32_1
38	6,3	1,62	10	30	60	G_VEGY_38_1
50	6,5	1,98	10	30	60	G_VEGY_51_1
75	7,5	3,16	10	30	60	G_VEGY_75_1

GUMI VEGYSZER TÖMLŐ

Szín:

Fekete

Hőmérséklet:

-35°C - +100°C-ig

Tulajdonság:

Belső: Fekete, sima felületű

UPE gumikeverék

Erősítés:

Erős keresztzövéses, szintetikus textílfonat,

Külső: Fekete, EPDM gumikeverék, kopás-,
időjárásálló, textillenymatos kivitelben

Felhasználható:

Festékek valamint azok oldószereinek, különböző vegyszerek,
vegyi anyagok (sav, lúg) szállítására



Belső átmérő	Falvastagság	Tömeg	Üzemi nyomás	Repedési nyomás	Tekercshossz	Cikkszám
mm	mm	kg / fm	bar	bar	fm	
6	3,5	0,12	18	54	40	G_VSZ_6_1,8
8	3,5	0,14	18	54	40	G_VSZ_8_1,8
10	3,5	0,17	18	54	40	G_VSZ_10_1,8
13	3,5	0,21	18	54	40	G_VSZ_13_1,8
16	3,5	0,24	18	54	40	G_VSZ_16_1,8
19	5,0	0,41	18	54	40	G_VSZ_19_1,8
25	5,0	0,52	18	54	40	G_VSZ_25_1,8
32	6,0	0,75	18	54	40	G_VSZ_32_1,8
38	6,0	1,20	18	54	40	G_VSZ_38_1,8
50	7,5	1,85	10	30	40	G_VSZ_50_1,0

SZILIKON GUMITÖMLŐ



Szín:

Átlátszó (piros, barna, kék, sárga, zöld)
Szöveterősítéssel - átlátszó vagy piros

Hőmérséklet:

-55°C +200°C-ig / +315°C-ig

Tulajdonság:

Rugalmas / Hajlékony
Erősítés nélküli vagy
szöveterősítéses kivitel
Élelmiszerminőségű
Mérsékelt vegyi anyag álló

Felhasználható:

Különböző (élelmiszeripari) folyadékok,
gázok szállítására

Rendelésre acélspirállal erősített szívótömlő is szállítható



Belső átmérő	Külső átmérő	Falvastagság	Tömeg	Cikkszám
mm	mm	mm	g / fm	
2	4	1,0	18	SZ_TOML_2_4
3	5	1,0	25	SZ_TOML_3_5
3	6	1,5	35	SZ_TOML_3_6
4	6	1,0	39	SZ_TOML_4_6
4	7	1,5	51	SZ_TOML_4_7
5	7	1,0	48	SZ_TOML_5_7
6	8	1,0	53	SZ_TOML_6_8
6	9	1,5	60	SZ_TOML_6_9
8	10	1,0	63	SZ_TOML_8_10
8	12	2,0	66	SZ_TOML_8_12
8	14	3,0	69	SZ_TOML_8_14
10	14	2,0	68	SZ_TOML_10_14
10	15	2,5	73	SZ_TOML_10_15
12	14	1,0	87	SZ_TOML_12_14
12	16	2,0	98	SZ_TOML_12_16
15	19	2,0	110	SZ_TOML_15_19
15	21	3,0	140	SZ_TOML_15_21
18	24	3,0	260	SZ_TOML_18_24
26	32	3,0	320	SZ_TOML_26_32
30	38	4,0	450	SZ_TOML_30_38
32	45	6,5	480	SZ_TOML_32_45
Szöveterősítéssel ellátott kivitel:				
5	12,6	3,8	62	SZ_SZE_5_13
6,3	13,2	3,5	75	SZ_SZE_6_13
8	15,0	3,5	80	SZ_SZE_8_15
10	16,0	3,0	85	SZ_SZE_10_16
12,7	20,3	3,8	108	SZ_SZE_13_20
15,8	24,5	4,4	160	SZ_SZE_16_25
19	27,9	4,5	285	SZ_SZE_19_28
22	31,3	4,5	305	SZ_SZE_22_31
25	34,5	4,5	315	SZ_SZE_25_34
32	40,8	4,5	460	SZ_SZE_32_41

PVC ÁTLÁTSZÓ TÖMLŐ



Szín:

Átlátszó

Hőmérséklet:

-10°C - +60°C

Tulajdonság:

Rugalmas / hajlékony

Betét nélküli puha pvc anyagból

Élelmiszerminőségű

Mérsékelten vegyianyag álló

Felhasználható:

Levegő / ipari gázok,

víz / ivóvíz,-

kevésbé agresszív anyagok szállítására



Belső átmérő	Külső átmérő	Falvastagság	Tömeg	Cikkszám
mm	mm	mm	g / fm	
2	4	1,0	18	P_ATL_02
3	5	1,0	25	P_ATL_03
4	7	1,5	35	P_ATL_04
5	8	1,5	35	P_ATL_05
6	9	1,3	40	P_ATL_06
8	9	1,3	50	P_ATL_08
10	13	1,3	60	P_ATL_10
12,7	16	1,5	87	P_ATL_12,7
16	19	1,7	120	P_ATL_16
19	23	1,8	150	P_ATL_19
25	30	2,5	290	P_ATL_25
32	40	4,0	380	P_ATL_32

PVC ÁTLÁTSZÓ ÜZEMANYAGTÖMLŐ

Szín:

Átlátszó

Hőmérséklet:

-10°C - +60°C

Tulajdonság:

Rugalmas / Hajlékony

Betét nélküli puha Pvc

Üzemanyagálló

Mérsékeltén vegyi anyag álló

Felhasználható:

Levegő / ipari gázok,

különböző folyadékok, olajszármazékok, üzemanyag,

kevésbé agresszív anyagok szállítására



Belső átmérő	Külső átmérő	Falvastagság	Tömeg	Cikkszám
mm	mm	mm	g/fm	
2	4	1,0	18	P_ATL_02_UA
3	5	1,0	25	P_ATL_03_UA
4	7	1,5	35	P_ATL_04_UA
5	8	1,5	35	P_ATL_05_UA
6	10	2,0	40	P_ATL_06_UA
7	10	1,5	50	P_ATL_07_UA
8	12	2,0	50	P_ATL_08_UA
9	13	2,0	55	P_ATL_09_UA
10	14	2,0	60	P_ATL_10_UA
12	17	2,5	87	P_ATL_12_UA
14	19	2,5	100	P_ATL_14_UA

PVC PRÉSLÉGTÖMLŐ

Szín:

Átlátszó, (egyes méretek átlátszó/kék)

Hőmérséklet:

-5°C - +60°C

Tulajdonság:

Pvc tömlő keresztcsálú erősítéssel

Élelmiszerminőségű (átlátszó)

Flexibilis

Mérsékelt vegyi anyag álló

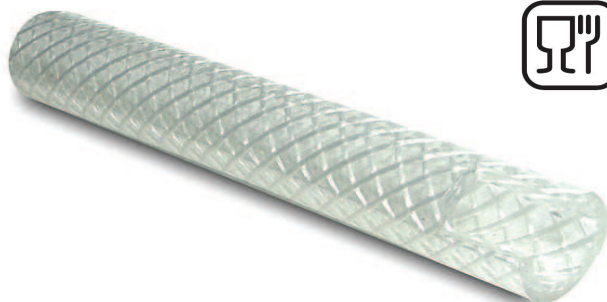
UV-sugárzás és ózonálló

Felhasználható:

Levegő / ipari gázok,

víz / ivóvíz (átlátszó),

kevésbé agresszív anyagok szállítására



Belső átmérő	Falvastagság	Üzemi nyomás	Robb. nyomás	Cikkszám
mm	mm	bar	bar	
4,0	3,0	20	60	P PRES 04 2,0
5,0	3,0	20	60	P PRES 05 2,0
6,0	2,5	17	50	P PRES 06 1,7
8,0	2,5	15	45	P PRES 08 1,5
8,0	3,0	20	60	P PRES 08 2
9,0	3,0	20	60	P PRES 09 2,0
10,0	2,5	12	36	P PRES 10 1,2
10,0	3,0	20	60	P PRES 10 2
13,0	2,2	12	36	P PRES 13 1,2
13,0	3,0	18	54	P PRES 13 1,8
13,0	3,0	20	60	P PRES 13 2
16,0	3,0	12	36	P PRES 16 1,2
19,0	3,5	10	30	P PRES 19 1
25,0	3,5	8	24	P PRES 25 0,8
32,0	4,0	7	21	P PRES 32 0,7
38,0	5,0	10	30	P PRES 38 1
50,0	6,0	10	30	P PRES 50 1

PVC LOCSOLÓTÖMLŐ

Szín:

Fekete/zöld, sárga/fekete

Hőmérséklet:

-5°C +60°C / -20°C + 60°C

Tulajdonság:

Pvc tömlő keresztaszalú erősítéssel

Flexibilis

Mérsékeltén vegyianyag álló

UV-sugárzás és ózonálló

Felhasználható:

Levegő / ipari gázok,

víz / különböző folyadékok,

kevésbé agresszív anyagok szállítására



Belső átmérő	Falvastagság	Tömeg	Üzemi nyomás	Repszési nyomás	Cikkszám
mm	mm	g/m	bar	bar	
12,7	2,2	115	11	32	P LO 12,7 1
19,0	2,5	210	8	25	P LO 19,0 0,8
25,0	3,3	360	6	18	P LO 25,0 0,6
Csavarodás-mentes kivitel					
12,7	2,2	115	25	75	P LO 12,7 CSM
19,0	2,5	210	20	60	P LO 19,0 CSM
25,0	3,3	360	15	45	P LO 25,0 CSM

PVC LAPOSRA FELTEKERHETŐ VÍZTÖMLŐ

Szín:

Zöld / kék

Hőmérséklet:

-10°C +60°C

Alapanyag:

Kétrétegű pvc, szöveterősítéssel

Tulajdonság:

Sima belső felület
Flexibilis és rugalmas
Kopásálló
Laposra feltekerhető

Felhasználható:

Mezőgazdasági, építőipari felhasználásokra,
Öntözéshez, locsoláshoz



Belső átmérő	Tömeg	Üzemi nyomás	Repszési nyomás	Cikkszám
mm	g/m	bar	bar	
25	170	5	15	PVC LAP 25 Z
32	200	5	15	PVC LAP 32 Z
38	240	5	14	PVC LAP 38 Z
40	250	5	13	PVC LAP 40 Z
45	260	5	13	PVC LAP 45 Z
50	270	5	12	PVC LAP 50 Z
55	320	5	12	PVC LAP 55 Z
60	340	5	12	PVC LAP 60 Z
63	360	5	12	PVC LAP 63 Z
70	400	4	9	PVC LAP 70 Z
76	430	4	9	PVC LAP 76 Z
80	450	4	9	PVC LAP 80 Z
90	530	4	9	PVC LAP 90 Z
100	620	3	8	PVC LAP 100 Z
150	1100	2	6	PVC LAP 150 Z
25	225	12	35	PVC LAP 25 K
30	250	10	30	PVC LAP 30 K
32	260	10	30	PVC LAP 32 K
35	280	10	25	PVC LAP 35 K
38	300	10	25	PVC LAP 38 K
40	320	10	25	PVC LAP 40 K
45	350	10	25	PVC LAP 45 K
51	410	9	25	PVC LAP 51 K
60	540	9	25	PVC LAP 60 K
63	560	9	25	PVC LAP 63 K
70	620	9	25	PVC LAP 70 K
76	680	9	25	PVC LAP 76 K
80	740	9	25	PVC LAP 80 K
90	860	9	25	PVC LAP 90 K
100	1050	8	23	PVC LAP 100 K
125	1350	6	18	PVC LAP 125 K
152	1750	4	11	PVC LAP 152 K

PVC PERMETEZŐ TÖMLŐ (40BAR)

Szín:

Kék / fekete

Hőmérséklet:

-5°C - +60°C

Tulajdonság:

Belső: fekete pvc

Külső: kék pvc

Erősítés: keresztzálú textilfonat

Olaj és vegyszerálló

UV / Időjárásálló

Felhasználható:

Mezőgazdasági és

préslégtechnikai alkalmazásokhoz

hidraulikus berendezésekhez

autómosó gépekhez



Belső átmérő	Falvastagság	Tömeg	Üzemi nyomás	Repszési nyomás	Cikkszám
mm	mm	g/m	bar	bar	
8,0	3,0	158	40	120	P_PERM_08_4
10,0	3,0	185	40	120	P_PERM_10_4
13,0	3,0	225	40	120	P_PERM_13_4
16,0	3,5	300	40	100	P_PERM_16_4
19,0	3,5	360	40	100	P_PERM_19_4
25,0	4,5	565	40	100	P_PERM_25_4
32,0	4,5	680	30	90	P_PERM_32_3

PVC PERMETEZŐ TÖMLŐ (80BAR)

Szín:

Zöld / fekete

Hőmérséklet:

-5°C - +60°C

Tulajdonság:

Belső: fekete pvc

Külső: zöld pvc

Erősítés: keresztzálú textilfonat

Olaj és vegyszerálló

UV / Időjárásálló

Felhasználható:

Mezőgazdasági és

préslégtechnikai alkalmazásokhoz

hidraulikus berendezésekhez

autómosó gépekhez



Belső átmérő	Falvastagság	Tömeg	Üzemi nyomás	Repszési nyomás	Cikkszám
mm	mm	g/m	bar	bar	
8,0	3,5	185	80	200	P_PERM_08_8
10,0	4,0	245	80	200	P_PERM_10_8
13,0	4,5	260	80	200	P_PERM_13_8
16,0	4,5	402	80	160	P_PERM_16_8
19,0	5,0	580	80	160	P_PERM_19_8

PVC CSIGATÖMLŐ (KÉK)

Szín:

Kék, fehér spirállal
(szállítható fekete és szürke színben is)

Hőmérséklet:

-20°C - +60°C

Alapanyag:

Lágyított pvc tömlő, pvc spirál erősítéssel

Tulajdonság:

Sima belső felület
Egyszerűen kezelhető
Flexibilis
UV-sugárzás és ózonálló

Felhasználható:

Kis ill. közepes szívó és nyomóigénybevételre
levegő, por, elszívására



Belső átmérő	Tömeg	Falvastagság	Hajl. Sugár	Vákuumterh.	Cikkszám
mm	g/m	mm	mm	m/ H ₂ O	
20	140	0,75	30	2,5	P_CSIG_020_K
25	155	0,75	30	2,5	P_CSIG_025_K
32	205	0,75	35	2,7	P_CSIG_032_K
36	230	0,80	44	3,5	P_CSIG_036_K
40	280	0,80	51	3,0	P_CSIG_040_K
45	350	0,80	57	3,0	P_CSIG_045_K
50	430	0,80	63	3,0	P_CSIG_050_K
60	500	0,85	70	1,6	P_CSIG_060_K
70	580	0,90	90	1,5	P_CSIG_070_K
75	640	0,90	95	3,0	P_CSIG_075_K
80	750	1,00	110	1,5	P_CSIG_080_K
90	850	1,00	125	1,4	P_CSIG_090_K
100	970	1,00	140	1,3	P_CSIG_100_K
110	1100	1,00	150	1,2	P_CSIG_110_K
120	1200	1,00	160	1,0	P_CSIG_120_K
150	1600	1,10	180	0,8	P_CSIG_150_K

PVC CSIGATÖMLŐ (ÁTLÁTSZÓ)

Szín:

Átlátszó, fehér spirállal

Hőmérséklet:

-20°C - +60°C

Alapanyag:

Lágyított pvc tömlő, pvc spirál erősítéssel

Tulajdonság:

Sima belső felület

Egyszerűen kezelhető

Flexibilis

UV-sugárzás és ózonálló

Antisztatikus kivitelben is rendelhető

Felhasználható:

Kis ill. közepes szívó és nyomóigénybevételre,
levegő, por, elszívására



Belső átmérő	Tömeg	Falvastagság	Hajl. Sugár	Vákuumterh.	Cikkszám
mm	g/m	mm	mm	m/ H ₂ O	
20	140	0,75	30	2,5	P_CSIG_020_A
25	155	0,75	30	2,5	P_CSIG_025_A
32	205	0,75	35	2,7	P_CSIG_032_A
36	230	0,80	44	3,5	P_CSIG_036_A
40	280	0,80	51	3,0	P_CSIG_040_A
45	350	0,80	57	3,0	P_CSIG_045_A
50	430	0,80	63	3,0	P_CSIG_050_A
60	500	0,85	70	1,6	P_CSIG_060_A
70	580	0,90	90	1,5	P_CSIG_070_A
75	640	0,90	95	3,0	P_CSIG_075_A
80	750	1,00	110	1,5	P_CSIG_080_A
90	850	1,00	125	1,4	P_CSIG_090_A
100	970	1,00	160	2,0	P_CSIG_100_A
110	1100	1,00	190	2,0	P_CSIG_110_A
120	1200	1,00	200	2,0	P_CSIG_120_A
150	1600	1,10	270	2,0	P_CSIG_150_A
180	1850	1,00	450	1,0	P_CSIG_180_A
200	2200	1,20	600	1,0	P_CSIG_200_A

PVC SZENNYVÍZTÖMLŐ

Szín:

Kék / fehér, szürke / fehér

Hőmérséklet:

-30°C - +50°C

Tulajdonság:

Pvc tömlő, beágyazott pvc spirál erősítéssel

Rugalmas / flexibilis

Alacsony hőmérsékleten is hajlékony

Sima belső felület

Felhasználható:

Különböző folyadékok (víz, szennyvíz)

nyomás ill. vákuum alatti szállítására

Mezőgazdasági alkalmazásokra, öntöző berendezésekhez

Egyéb ipari felhasználásra



Belső átmérő	Tömeg	Falvastagság	Hajl. Sugár	Üzemi nyomás	Vákuumterh.	Cikkszám
mm	g/m	mm	mm	bar	m/ H ₂ O	
50	1000	4,8	200	5,0	10,0	P_SZE_050_K
60	1250	5,0	240	4,5	9,0	P_SZE_060_K
75	1700	5,5	310	4,0	9,0	P_SZE_075_K
80	1850	6,3	320	3,5	9,0	P_SZE_080_K
90	2150	6,3	360	3,5	9,0	P_SZE_090_K
100	2700	6,7	410	3,0	8,5	P_SZE_100_K
105	2800	6,8	410	3,0	8,5	P_SZE_105_K
110	3000	7,0	450	3,0	8,5	P_SZE_110_K
125	3600	7,5	510	2,5	8,0	P_SZE_125_K
150	5000	9,0	610	2,0	8,0	P_SZE_150_K
200	9800	10	850	2,0	7,0	P_SZE_200_K

További méretekben is szállítható

PVC SZÍVÓ-NYOMÓ TÖMLŐ

Szín:

Zöld - átlátszó / fehér

Hőmérséklet:

-10°C - +60°C

Tulajdonság:

Kívül-belül sima felület

Beágyazott pvc spirál

Rugalmas / Flexibilis

Kopás-, időjárásálló

Mérsékelt vegyi anyag álló

Felhasználható:

Levegő / ipari gázok,

különböző folyadékok szállítására

Mezőgazdasági / építőipari célokra



Belső átmérő	Falvastagság	Üzemi ny.	Vákuumterh.	Hajl. Sugár	Cikkszám
mm	mm	bar	m/ H ₂ O	mm	
20	2,4	5,0	6,0	110	P_SZNY_020_Z
25	2,4	5,0	6,0	140	P_SZNY_025_Z
32	2,6	5,0	6,0	180	P_SZNY_032_Z
36	2,6	5,0	6,0	195	P_SZNY_036_Z
40	3,0	5,0	6,0	220	P_SZNY_040_Z
45	3,2	5,0	6,0	250	P_SZNY_045_Z
50	3,6	5,0	6,0	270	P_SZNY_050_Z
55	3,6	5,0	6,0	310	P_SZNY_055_Z
60	3,6	5,0	6,0	330	P_SZNY_060_Z
70	3,9	4,0	6,0	450	P_SZNY_070_Z
75	4,1	4,0	6,0	500	P_SZNY_075_Z
80	4,5	4,0	6,0	550	P_SZNY_080_Z
90	5,0	4,0	6,0	590	P_SZNY_090_Z
100	6,7	3,0	6,0	600	P_SZNY_100_Z

PVC SZÍVÓ-NYOMÓ TÖMLŐ (ÁTLÁTSZÓ)

Szín:

Zöld - átlátszó / fehér

Hőmérséklet:

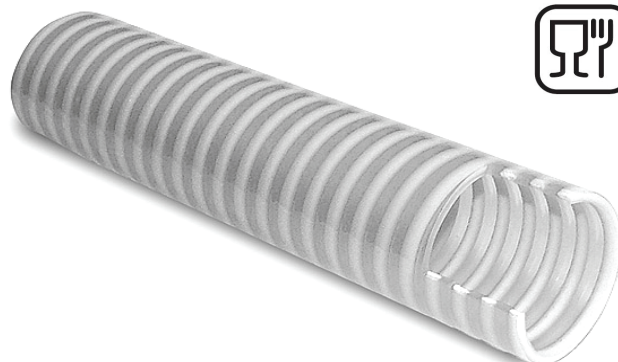
-10°C - +60°C

Tulajdonság:

Kívül-belül sima felület
 Beágyazott pvc spirál
 Rugalmas / Flexibilis
 Kopás-, időjárásálló
 Mérsékelt vegyi anyag álló
 Élelmiszer minőségű

Felhasználható:

Levegő / ipari gázok,
 különböző élelmiszeripari folyadékok szállítására
 Mezőgazdasági / építőipari célokra



Belső átmérő	Falvastagság	Üzemi nyomás	Vákuumterh.	Hajl. Sugár	Cikkszám
mm	mm	bar	m/ H ₂ O	mm	
20	2,4	5,0	6,0	110	P_SZNY_020_E
25	2,4	5,0	6,0	140	P_SZNY_025_E
32	2,6	5,0	6,0	180	P_SZNY_032_E
36	2,6	5,0	6,0	195	P_SZNY_036_E
40	3,0	5,0	6,0	220	P_SZNY_040_E
45	3,2	5,0	6,0	250	P_SZNY_045_E
50	3,6	5,0	6,0	270	P_SZNY_050_E
55	3,6	5,0	6,0	310	P_SZNY_055_E
60	3,6	5,0	6,0	330	P_SZNY_060_E
70	3,9	4,0	6,0	450	P_SZNY_070_E
75	4,1	4,0	6,0	500	P_SZNY_075_E
80	4,5	4,0	6,0	550	P_SZNY_080_E
90	6,0	4,0	6,0	420	P_SZNY_090_E
100	6,0	4,0	6,0	470	P_SZNY_100_E

PVC SZÍVÓ-NYOMÓTÖMLŐ (ACÉLSPIRÁL)

Szín:

Átlátszó

Hőmérséklet:

-25°C - +60°C

Tulajdonság:

Kívül-belül sima felület

Beágyazott acélspirál

Kopás-, időjárásálló

Élelmiszerminőségű

Mérsékelt vegyi anyag álló

Felhasználható:

Mezőgazdasági / építőipari célokra / víz ill. ivóvíz,

kevésbé agresszív vegyi anyagok szállítására

Egyéb ipari felhasználásra



Belső átmérő	Falvastagság	Üzemi nyomás	Vákuumterh.	Hajl. Sugár	Cikkszám
mm	mm	bar	m/ H ₂ O	mm	
6	3,1	5,0	9,5	30	P_SZNY_006_A
8	3,1	5,0	9,5	40	P_SZNY_008_A
10	3,1	6,0	9,0	23	P_SZNY_010_A
12	3,1	6,0	9,0	24	P_SZNY_012_A
14	3,1	5,6	9,0	24	P_SZNY_014_A
16	3,1	5,4	9,0	32	P_SZNY_016_A
18	3,5	5,0	9,0	28	P_SZNY_018_A
20	3,5	4,7	9,0	30	P_SZNY_020_A
22	3,7	4,4	9,0	33	P_SZNY_022_A
25	4,0	4,0	9,0	38	P_SZNY_025_A
30	4,2	3,7	9,0	45	P_SZNY_030_A
32	4,2	3,4	9,0	48	P_SZNY_032_A
35	4,3	3,4	9,0	52	P_SZNY_035_A
38	4,5	3,0	9,0	57	P_SZNY_038_A
40	4,8	3,0	9,0	60	P_SZNY_040_A
45	4,9	2,7	9,0	67	P_SZNY_045_A
50	5,4	2,4	9,0	75	P_SZNY_050_A
60	6,0	2,0	9,0	120	P_SZNY_060_A
65	6,1	1,8	9,0	130	P_SZNY_065_A
70	6,7	1,7	9,0	140	P_SZNY_070_A
75	6,1	3,6	7,0	340	P_SZNY_075_A
80	6,3	1,7	9,0	160	P_SZNY_080_A
90	6,5	1,4	9,0	180	P_SZNY_090_A
100	7,5	1,2	9,0	200	P_SZNY_100_A
110	7,0	1,0	9,0	220	P_SZNY_110_A
120	8,0	1,0	9,0	240	P_SZNY_120_A
125	8,0	0,9	9,0	250	P_SZNY_125_A
150	10,0	0,7	9,0	300	P_SZNY_150_A

PVC OLAJÁLLÓ SZÍVÓ-NYOMÓ TÖMLŐ

Szín:

Sötétkék / fehér spirállal

Hőmérséklet:

-25°C - +60°C

Tulajdonság:

Kívül-belül sima felület

Beágyazott pvc spirál

Rugalmas / Flexibilis

Kopás-, időjárásálló

Olaj és üzemanyagálló

Felhasználható:

Különböző folyadékok (víz, olaj, olajszármazékok) szállítására

Mezőgazdasági / építőipari célokra



Belső átmérő	Falvastagság	Üzemi nyomás	Vákuumterh.	Hajlítási sugár	Cikkszám
mm	mm	bar	m/ H ₂ O	mm	
20	4,0	8,0	10,0	140	P_SZNY_020_O
25	4,3	8,0	10,0	168	P_SZNY_025_O
32	4,0	8,0	10,0	195	P_SZNY_032_O
35	4,5	7,0	10,0	220	P_SZNY_035_O
40	5,0	7,0	10,0	255	P_SZNY_040_O
45	5,0	6,0	10,0	275	P_SZNY_045_O
50	5,0	6,0	10,0	300	P_SZNY_050_O
55	5,5	6,0	10,0	330	P_SZNY_055_O
60	5,6	6,0	10,0	355	P_SZNY_060_O
70	5,8	5,0	10,0	410	P_SZNY_070_O
75	5,8	5,0	10,0	440	P_SZNY_075_O
80	6,0	5,0	10,0	460	P_SZNY_080_O
90	7,0	4,0	10,0	530	P_SZNY_090_O
100	7,5	4,0	9,0	600	P_SZNY_100_O
110	7,5	4,0	9,0	690	P_SZNY_110_O

PVC SZÍVÓ-NYOMÓ BORTÖMLŐ

Szín:

Átlátszó piros spirállal

Hőmérséklet:

-15°C - +60°C

Tulajdonság:

Kívül-belül sima felület

Beágyazott pvc spirál

Kopás-, időjárásálló

Élelmiszerminőségű

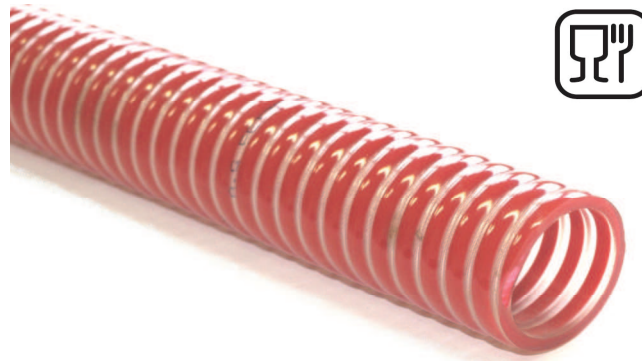
Mérsékelt vegyi anyag álló

Felhasználható:

Borászati / mezőgazdasági / építőipari célokra / víz ill. ivóvíz,

kevésbé agresszív vegyi anyagok szállítására

Egyéb ipari felhasználásra



Belső átmérő	Falvastagság	Üzemi nyomás	Vákuumterh.	Hajl. sugár	Cikkszám
mm	mm	bar	m/ H ₂ O	mm	
20	2,4	5,0	6,0	110	P_SZNY_020_B
25	2,4	5,0	6,0	140	P_SZNY_025_B
30	2,5	5,0	6,0	170	P_SZNY_030_B
32	2,6	5,0	6,0	180	P_SZNY_032_B
35	2,6	5,0	6,0	195	P_SZNY_035_B
38	3,0	5,0	6,0	210	P_SZNY_038_B
40	3,0	5,0	6,0	220	P_SZNY_040_B
45	3,2	5,0	9,0	250	P_SZNY_045_B
50	3,6	5,0	6,0	270	P_SZNY_050_B
55	3,6	5,0	6,0	310	P_SZNY_055_B
60	3,6	5,0	6,0	330	P_SZNY_060_B

PVC HIDROTECHNIKAI TÖMLŐ

Szín:

Fehér / fehér spirállal

Hőmérséklet:

-10°C - +60°C

Tulajdonság:

Kívül-belül sima felület

Beágyazott pvc spirál

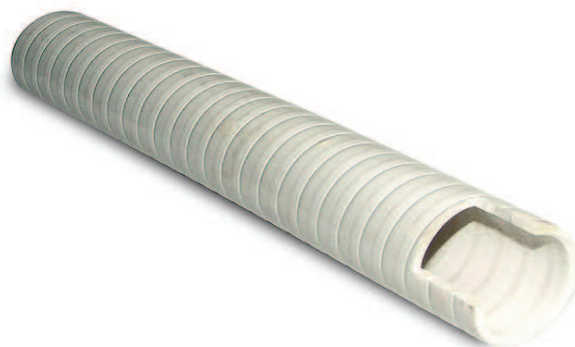
Rugalmas / Flexibilis

Kopás-, időjárásálló

Nyommentes pvc

Felhasználható:

Medencék, kádak feltöltésére és leeresztésére,
víz szállítására, nyomás és vákuumterhelés mellett



Belső átmérő	Falvastagság	Üzemi nyomás	Vákuumterh.	Hajl. sugár	Cikkszám
mm	mm	bar	m/ H ₂ O	mm	
15	2,5	7,0	8,0	50	P_SZNY_015_020_H
16	2,5	7,0	8,0	55	P_SZNY_016_021_H
20	2,5	7,0	7,0	80	P_SZNY_020_025_H
25	3,5	7,0	8,0	100	P_SZNY_025_032_H
26	3,0	8,0	8,0	100	P_SZNY_026_032_H
27	2,5	5,0	7,0	110	P_SZNY_027_032_H
32	4,0	7,0	8,0	135	P_SZNY_032_040_H
34	3,0	5,0	7,0	145	P_SZNY_034_040_H
38	3,5	5,0	7,0	160	P_SZNY_038_045_H
40	4,0	7,0	8,0	180	P_SZNY_040_048_H
43	3,5	4,5	7,0	200	P_SZNY_043_050_H
45	2,5	3,0	6,0	200	P_SZNY_045_050_H
55	3,5	4,0	7,0	200	P_SZNY_055_063_H
66	4,5	4,0	7,0	210	P_SZNY_066_075_H
80	5,0	4,0	7,0	220	P_SZNY_080_090_H

POLIURETÁN CSIGATÖMLŐ

Szín:

Átlátszó

Hőmérséklet:

-25°C - +85°C (rövid ideig +90°C)

Alapanyag:

Poliuretán

beágyazott acélspirál erősítéssel

Tulajdonság:

Sima belső felület

Flexibilis és rugalmas

Kopás-, olaj és oldószerálló

Spirálok közötti falvastagság: 0,5-0,8mm (további falvastagságok: 0,4mm-től 6mm-ig)

Felhasználható:

Kis ill. közepes szívóigénybevételre, koptató hatású anyagok

(faforgács, por, műanyag granulátumok), vegyianyag tartalmú gőzök elszívására



Belső átmérő	Külső átmérő	Tömeg	Hajl. Sugár	Vákuumterh.	Cikkszám
mm	mm	g/m	mm	m/ H ₂ O	
20	25,4	120	25	4,0	PUR_020
25	30,4	150	31	4,0	PUR_025
30	36,0	190	38	3,5	PUR_030
32	38,0	200	40	3,5	PUR_032
35	41,6	215	44	3,5	PUR_035
40	46,6	270	40	3,0	PUR_040
45	51,8	300	45	3,0	PUR_045
50	57,0	350	50	3,0	PUR_050
60	66,8	450	60	3,0	PUR_060
70	78,4	490	70	2,5	PUR_070
75	83,8	530	75	2,5	PUR_075
80	89,0	550	80	2,5	PUR_080
90	99,4	610	90	2,5	PUR_090
100	110,4	700	100	2,5	PUR_100
110	120,4	800	110	2,5	PUR_110
120	131,0	1000	120	2,5	PUR_120
125	136,6	1100	125	2,5	PUR_125
130	147,0	1120	130	1,2	PUR_130
140	152,9	1150	140	1,2	PUR_140
150	162,8	1200	152	1,2	PUR_150
160	173,0	1300	160	1,0	PUR_160
180	193,4	1350	180	0,5	PUR_180
200	213,6	1500	200	0,5	PUR_200
228	241,3	1900	185	0,4	PUR_228
250	264,1	2200	210	0,3	PUR_250
300	315,2	2600	250	0,3	PUR_300
350	368,5	3050	300	0,3	PUR_350
400	418,2	3500	350	0,3	PUR_400
450	469,7	4200	410	0,2	PUR_450

További méretek, különböző falvastagsággal rendelhetők.

POLIURETÁN ÉLELMISZERIPARI CSIGATÖMLŐ

Szín:

Átlátszó

Hőmérséklet:

-40°C +90°C

Alapanyag:

Poliuretán
beágyazott acélspirál erősítéssel

Tulajdonság:

Sima belső felület
Kopásálló
Élelmiszer minőségű
Spirálok közötti falvastagság: 0,9mm (további falvastagságok: 0,4mm-től 6mm-ig)

Felhasználható:

Közepes és nagy szívóigénybevételre, koptató hatású anyagok, élelmiszer minőségű anyagok szállítására



Belső átmérő	Külső átmérő	Nyomás	Vákuumterh.	Hajl. Sugár	Cikkszám
mm	mm	bar	m/ H ₂ O	mm	
25	32	2,69	4,9	35	PUR_25_E
30	38	2,26	4,8	42	PUR_30_E
32	40	2,12	4,6	44	PUR_32_E
35	43	1,94	4,4	47	PUR_35_E
40	48	1,71	4,2	53	PUR_40_E
45	53	1,52	3,9	58	PUR_45_E
50	58	1,37	3,7	64	PUR_50_E
60	68	1,15	2,8	75	PUR_60_E
70	79	0,99	2,1	87	PUR_70_E
75	84	0,92	2,0	92	PUR_75_E
80	89	0,86	1,8	98	PUR_80_E
90	99	0,77	1,6	109	PUR_90_E
100	109	0,69	1,2	120	PUR_100_E
110	119	0,63	1,1	131	PUR_110_E
120	129	0,58	1,0	142	PUR_120_E
125	134	0,56	0,9	147	PUR_125_E
130	139	0,54	0,9	153	PUR_130_E
140	149	0,49	0,9	164	PUR_140_E
150	159	0,46	0,8	175	PUR_150_E
160	169	0,43	0,7	186	PUR_160_E
180	189	0,38	0,6	208	PUR_180_E
200	209	0,35	0,6	230	PUR_200_E
225	234	0,31	0,4	257	PUR_225_E
250	259	0,28	0,2	285	PUR_250_E
300	309	0,23	0,2	340	PUR_300_E
350	359	0,20	0,2	395	PUR_350_E
400	409	0,17	0,1	450	PUR_400_E
450	459	0,15	0,1	508	PUR_450_E
500	509	0,14	0,1	565	PUR_500_E

HŐÁLLÓ POLIURETÁN CSIGATÖMLŐ

Szín:

Fekete

Hőmérséklet:

-40°C +125°C (rövid ideig +150°C)

Alapanyag:

Hőálló poliuretán
beágyazott acélspirál erősítéssel

Tulajdonság:

Sima belső felület
Flexibilis és rugalmas
Kopás- olaj és oldószerálló
Spirálok közötti falvastagság: 0,9mm (további falvastagságok: 0,4mm-től 6mm-ig)

Felhasználható:

Közepes és nagy szívóigénybevételre, forró koptató hatású anyagok
(fa-, fémforgács, por, műanyag granulátumok), vegyianyag tartalmú gőzök elszívására



Belső átmérő	Külső átmérő	Nyomás	Vákuumterh.	Hajl. Sugár	Cikkszám
mm	mm	bar	m/ H ₂ O	mm	
25	32	2,85	4,9	40	PUR_25_H
30	38	2,37	4,8	48	PUR_30_H
32	40	2,22	4,6	51	PUR_32_H
35	43	2,03	4,4	54	PUR_35_H
40	48	1,79	4,2	61	PUR_40_H
45	53	1,60	3,9	67	PUR_45_H
50	58	1,44	3,7	74	PUR_50_H
60	68	1,20	2,8	86	PUR_60_H
70	79	1,04	2,1	100	PUR_70_H
75	84	0,96	2,0	106	PUR_75_H
80	89	0,90	1,8	113	PUR_80_H
90	99	0,81	1,6	125	PUR_90_H
100	109	0,73	1,2	138	PUR_100_H
110	119	0,66	1,1	151	PUR_110_H
120	129	0,61	1,0	163	PUR_120_H
125	134	0,59	0,9	169	PUR_125_H
130	139	0,56	0,9	176	PUR_130_H
140	149	0,52	0,9	189	PUR_140_H
150	159	0,48	0,8	201	PUR_150_H
160	169	0,45	0,7	214	PUR_160_H
180	189	0,40	0,6	239	PUR_180_H
200	209	0,37	0,6	265	PUR_200_H
225	234	0,32	0,4	296	PUR_225_H
250	259	0,29	0,2	328	PUR_250_H
300	309	0,24	0,2	391	PUR_300_H
350	359	0,21	0,2	454	PUR_350_H
400	409	0,18	0,1	518	PUR_400_H
450	459	0,16	0,1	584	PUR_450_H
500	509	0,15	0,1	650	PUR_500_H

POLIURETÁN ANTISZTATIKUS CSIGATÖMLŐ

Szín:

Átlátszó

Hőmérséklet:

-25°C +85°C

Alapanyag:

Poliuretán,
beágyazott pvc spirál erősítés, rézszál

Tulajdonság:

Sima belső felület
Flexibilis és rugalmas
Kopásálló
Olaj és oldószerálló

Felhasználható:

Kis ill. közepes szívóigénybevételre, koptató hatású anyagok
(faforgács, por, műanyag granulátumok), vegyianyag tartalmú gőzök elszívására



Belső átmérő	Külső átmérő	Tömeg	Hajl. Sugár	Vákuumterh.	Cikkszám
mm	mm	g/m	mm	m/ H ₂ O	
20	25,4	120	25	4,0	PUR_020_A
25	30,4	150	31	4,0	PUR_025_A
30	36,0	190	38	3,5	PUR_030_A
32	38,0	200	40	3,5	PUR_032_A
35	41,6	215	44	3,5	PUR_035_A
40	46,6	270	40	3,0	PUR_040_A
45	51,8	300	45	3,0	PUR_045_A
50	57,0	350	50	3,0	PUR_050_A
60	66,8	450	60	3,0	PUR_060_A
70	78,4	490	70	3,0	PUR_070_A
75	83,8	530	75	3,0	PUR_075_A
80	89,0	550	80	3,0	PUR_080_A
90	99,4	610	90	3,0	PUR_090_A
100	110,4	700	100	3,0	PUR_100_A
110	120,4	800	110	3,0	PUR_110_A
120	131,0	1000	120	3,0	PUR_120_A
125	136,6	1100	125	3,0	PUR_125_A
140	152,9	1150	140	2,5	PUR_140_A
150	162,8	1200	152	2,5	PUR_150_A
160	173,0	1300	160	2,5	PUR_160_A
180	193,4	1350	180	2,5	PUR_180_A
200	213,6	1500	200	2,5	PUR_200_A

HŐÁLLÓ ELSZÍVÓ CSIGATÖMLŐ

Szín:

Fekete

Hőmérséklet:

-40°C +125°C

Alapanyag:

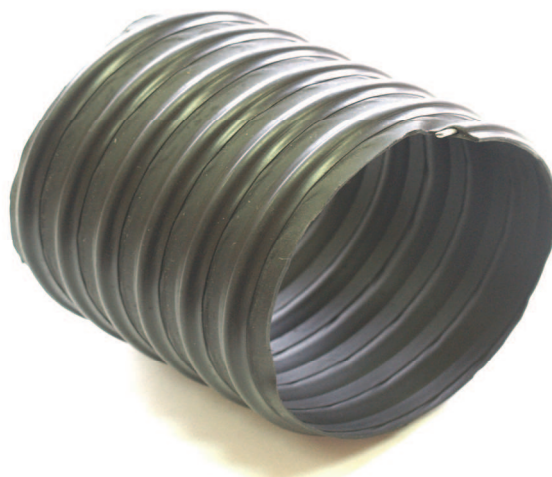
Santoprene,
beágyazott acélspirál erősítéssel

Tulajdonság:

Sima belső felület
Flexibilis és rugalmas
Kopásálló és oldószerálló

Felhasználható:

Magas és alacsony hőmérsékletű levegő-,
por-, gőzök-, (vegyi)gázok szállítására



Belső átmérő	Külső átmérő	Tömeg	Hajl. Sugár	Vákuumterh.	Cikkszám
mm	mm	g/m	mm	m/ H ₂ O	
40	42,8	165	40	2,0	HOA_040
45	47,8	185	45	2,0	HOA_045
50	52,8	210	50	2,0	HOA_050
60	62,8	235	60	1,7	HOA_060
63	67,8	255	65	1,7	HOA_065
70	72,8	280	70	1,7	HOA_070
75	77,8	290	75	1,7	HOA_075
80	83,2	340	80	1,6	HOA_080
90	93,2	380	90	1,6	HOA_090
100	104,2	540	100	1,3	HOA_100
110	114,2	610	110	1,2	HOA_110
120	124,5	670	120	1,0	HOA_120
125	129,0	690	125	1,0	HOA_125
130	134,2	790	130	0,8	HOA_130
140	144,2	850	140	0,8	HOA_140
150	156,0	940	150	0,8	HOA_150
160	166,0	1050	160	0,7	HOA_160
180	186,0	1090	180	0,5	HOA_180
200	206,0	1120	220	0,4	HOA_200
250	256,0	1390	280	0,4	HOA_250
300	306,0	1670	340	0,3	HOA_300
350	356,0	1950	390	0,3	HOA_350
400	406,0	2220	450	0,3	HOA_400

HARMONIKUS ELSZÍVÓTÖMLŐ

Szín:

Szürke

Hőmérséklet:

-20°C +100°C

Alapanyag:

Speciális, textilerősítéses, rétegelt PVC
beágyazott acélspirál erősítés

Tulajdonság:

Flexibilis és rugalmas
Hosszirányban 8:1 arányban
összecsukható

Felhasználható:

Alacsony és magas hőmérsékletű levegő, por szállítására

Kiszerezés:

10fm-s tekercsekben



Belső átmérő	Külső átmérő	Tömeg	Hajlítási sugár	Cikkszám
mm	mm	g/m	mm	
40	46	110	20	HE_040
51	57	120	25	HE_051
60	66	140	30	HE_060
70	76	160	35	HE_070
76	82	175	40	HE_076
80	86	195	45	HE_080
90	96	200	45	HE_090
102	108	240	50	HE_102
110	116	270	55	HE_110
120	126	295	60	HE_120
127	133	315	64	HE_127
130	136	325	65	HE_130
140	146	350	70	HE_140
152	158	370	75	HE_152
160	166	440	80	HE_160
180	186	535	90	HE_180
203	209	600	100	HE_203
228	234	660	115	HE_228
254	260	790	125	HE_254
279	285	880	140	HE_279
305	311	950	150	HE_305
356	362	1110	175	HE_356
406	412	1280	200	HE_406

SZILIKON ELSZÍVÓTÖMLŐ

Szín:

Piros

Hőmérséklet:

-70°C +270°C (rövid ideig +300°C)

Alapanyag:

Rétegelt üvegszál, szilikon
beágyazott acélspirál erősítés

Tulajdonság:

Sima belső felület
Flexibilis és rugalmas

Felhasználható:

Alacsony és magas hőmérsékletű levegő szállítására
nyomás és vákuumterhelés mellett

Kiszerezés:

4fm-s tekercsekben



Belső átmérő	Külső átmérő	Tömeg	Üzemi nyomás	Vákuumterh.	Cikkszám
mm	mm	g/m	bar	m/ H ₂ O	
19	22	110	3,0	7,3	SZ ELSZ 19
22	25	170	3,0	7,2	SZ ELSZ 22
25	30	190	2,8	7,1	SZ ELSZ 25
32	36	280	2,7	6,5	SZ ELSZ 32
38	43	310	2,6	6,0	SZ ELSZ 38
44	49	320	2,6	5,8	SZ ELSZ 44
51	56	360	2,6	5,2	SZ ELSZ 51
57	62	430	2,5	4,8	SZ ELSZ 57
63	68	490	2,4	4,6	SZ ELSZ 63
70	75	540	2,1	4,4	SZ ELSZ 70
76	81	580	2,1	4,3	SZ ELSZ 76
80	85	610	2,1	4,2	SZ ELSZ 80
83	88	630	2,1	4,1	SZ ELSZ 83
89	94	690	2,0	4,0	SZ ELSZ 89
95	100	730	1,9	3,7	SZ ELSZ 95
102	107	770	1,9	3,5	SZ ELSZ 102
108	114	810	1,8	3,3	SZ ELSZ 108
114	120	850	1,5	3,0	SZ ELSZ 114
121	127	890	1,5	2,4	SZ ELSZ 121
127	133	930	1,4	2,3	SZ ELSZ 127
140	146	1000	1,3	2,0	SZ ELSZ 140
152	158	1200	1,2	1,7	SZ ELSZ 152
178	184	1430	1,0	1,2	SZ ELSZ 178
203	209	1650	0,7	0,9	SZ ELSZ 203
254	260	2090	0,5	0,7	SZ ELSZ 254
305	311	2610	0,5	0,7	SZ ELSZ 305

THERMO TÖMLŐ

Szín:

Ezüst

Hőmérséklet:

-60°C +900°C (rövid ideig +1100°C)

Alapanyag:

Többrétegű speciális üvegszövet,
Külső VA acélspirál erősítéssel

Tulajdonság:

Sima belső felület
Flexibilis és rugalmas

Felhasználható:

Kiemelkedően magas és alacsony hőmérsékletű levegő-,
por-, gőzök-, gázok szállítására nyomás vagy vákuumterhelés mellett

Kiszerezés:

3 illetve 6m-s tekercsekben



Belső átmérő	Külső átmérő	Tömeg	Üzemi nyomás	Vákuumterh.	Cikkszám
mm	mm	g/m	bar	m/ H ₂ O	
100	114	280	0,130	1,80	EH_100
110	124	305	0,120	1,60	EH_110
120	134	331	0,115	1,40	EH_120
125	139	343	0,110	1,20	EH_125
130	144	356	0,105	1,10	EH_130
140	154	382	0,100	0,90	EH_140
150	164	307	0,070	0,75	EH_150
160	174	327	0,065	0,70	EH_160
170	184	346	0,065	0,65	EH_170
180	194	365	0,060	0,55	EH_180
230	214	403	0,060	0,45	EH_230
225	239	451	0,055	0,40	EH_225
250	264	499	0,040	0,35	EH_250
275	289	547	0,040	0,30	EH_275
300	314	595	0,035	0,25	EH_300
315	329	615	0,035	0,20	EH_315
325	339	655	0,030	0,15	EH_325
350	364	691	0,025	0,15	EH_350
400	414	787	0,025	0,10	EH_400
450	464	883	0,020	0,10	EH_450
500	514	979	0,020	0,10	EH_500
600	614	1172	0,015	0,05	EH_600
700	714	1364	0,010	0,05	EH_700
800	815	1556	0,010	0,05	EH_800
900	914	1748	0,010	0,02	EH_900
1000	1014	1940	0,010	0,01	EH_1000

KIPUFOGÓGÁZ ELSZÍVÓTÖMLŐ

Szín:

Fekete

Hőmérséklet:

+200°C-ig

Alapanyag:

EPDM/PP, rétegelt üvegszál,
anyagából kialakított speciális spirállal

Tulajdonság:

Sima belső felület

Lépésálló, könnyű szerkezetű

Felhasználható:

Kipufogógázok-, magas hőmérsékletű
levegő elszívására



Belső átmérő	Külső átmérő	Tömeg	Vákuumterh.	Cikkszám
mm	mm	g/m	m/ H ₂ O	
51	68	420	4,0	KIPUF_51
63	80	510	2,8	KIPUF_63
76	93	610	1,7	KIPUF_76
102	119	800	0,5	KIPUF_102
127	144	980	0,4	KIPUF_127
152	169	1160	0,3	KIPUF_152
203	217	1520	0,1	KIPUF_203

KAPCSOS FÉMTÖMLŐ

Szín:

Fémszínű

Hőmérséklet:

+600°C-ig

Alapanyag:

Acél

Tulajdonság:

Sima belső felület

Flexibilis

Felhasználható:

Gépjárművek-, robbanómotorok

kipufogógázainak, forró levegő elvezetésére

Kiszerezés:

5 illetve 10fm-s tekercsekben



Belső átmérő	Külső átmérő	Tömeg	Hajl. Sugár	Cikkszám
mm	mm	g/m	mm	
20	24	350	170	FÉMT_020
25	29	430	215	FÉMT_025
30	34	510	257	FÉMT_030
35	39	880	300	FÉMT_035
38	42	950	330	FÉMT_038
40	44	1000	340	FÉMT_040
42	46	1050	360	FÉMT_042
45	49	1120	380	FÉMT_045
50	54	1250	450	FÉMT_050
55	59	1350	500	FÉMT_055
60	64	1400	400	FÉMT_060
70	74	1700	440	FÉMT_070
80	84	1800	470	FÉMT_080
100	104	2250	530	FÉMT_100
110	114	2500	520	FÉMT_110
120	124	2600	610	FÉMT_120
140	144	2800	680	FÉMT_140
150	154	3100	730	FÉMT_150
160	164	3250	780	FÉMT_160
180	184	3600	870	FÉMT_180
200	204	4000	950	FÉMT_200
225	236	6180	1070	FÉMT_225
250	261	6850	1188	FÉMT_250
275	286	7520	1310	FÉMT_275
300	311	8200	1425	FÉMT_300

TEFLON TÖMLŐ

Szín:

Fehér

Hőmérséklet:

-70°C-tól +260°C-ig

Alapanyag:

Teflon + külső acélfonat

Tulajdonság:

Sima vagy hullámos belső felület

Számos vegyi anyagnak ellenáll

Magas üzemi hőmérsékleten,

nagy üzemi nyomás mellett alkalmazható



Belső átmérő	Külső átmérő	Üzemi nyomás	Cikkszám
mm	mm	bar	
Natúr teflontömlő			
2	4	22	TEFL_02
3	5	15	TEFL_03
4	6	12	TEFL_04
6	8	11	TEFL_06
8	10	8	TEFL_08
10	12	8	TEFL_10
12	14	7	TEFL_12
16	18	5	TEFL_16
Teflontömlő egyenes belsővel, külső acélfonattal			
5	9	260	TEFL_E_05
6	10	241	TEFL_E_06
8	12	207	TEFL_E_08
10	14	183	TEFL_E_10
12	17	161	TEFL_E_12
16	21	114	TEFL_E_16
20	25	103	TEFL_E_20
25	30	80	TEFL_E_25
Teflontömlő hullámos belsővel, külső acélfonattal			
6	10	172	TEFL_H_06
8	12	150	TEFL_H_08
10	14	138	TEFL_H_10
12	17	103	TEFL_H_12
16	21	83	TEFL_H_16
20	25	69	TEFL_H_20
25	30	46	TEFL_H_25
32	38	38	TEFL_H_32
38	44	32	TEFL_H_38
50	56	23	TEFL_H_50

PNEUMATIKAI TÖMLŐ

Szín:

Kék, Fekete, Natúr

Tulajdonság:

Poliamid, poliuretán vagy

teflon alapanyagból

Kopás - időjárásálló

Felhasználható:

Levegő és különböző ipari

gázok szállítására

Egyéb ipari felhasználásra



Belső átmérő	Külső átmérő	Üzemi nyomás *	Cikkszám
mm	mm	bar	
2,5	4,0	31,0	PNEU_PA_2,5_4
3,0	5,0	33,0	PNEU_PA_3_5
4,0	6,0	26,0	PNEU_PA_4_6
6,0	8,0	19,0	PNEU_PA_6_8
8,0	10,0	15,0	PNEU_PA_8_10
2,5	4,0	13,0	PNEU_PU_2,5_4
3,0	5,0	14,0	PNEU_PU_3_5
4,0	6,0	12,0	PNEU_PU_4_6
5,0	8,0	10,0	PNEU_PU_5_8
6,0	8,0	9,5	PNEU_PU_6_8
6,5	10,0	10,0	PNEU_PU_6,5_10
8,0	10,0	8,0	PNEU_PU_8_10
8,0	12,0	10,0	PNEU_PU_8_12
9,0	12,0	10,0	PNEU_PU_9_12
11,0	16,0	10,0	PNEU_PU_11_16

* 20°C-on

Eltérő méreteken is rendelhető

PNEUMATIKUS SPIRÁLTÖMLŐ

Szín:

Kék

Tulajdonság:

Poliamid, Poliuretán anyagból

Kopás-, időjárásálló

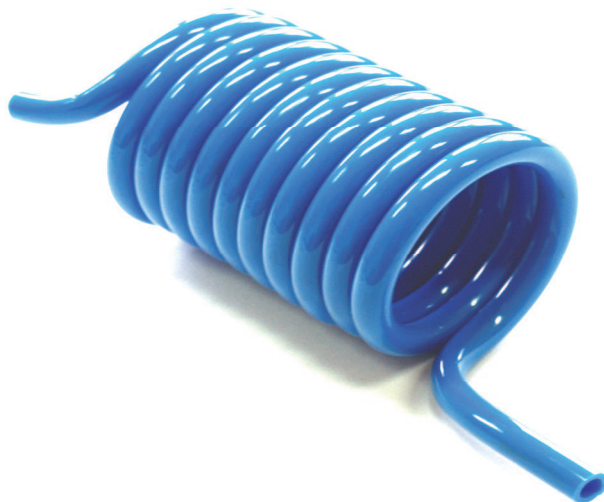
Csatlakozóval vagy anélkül is szállítható

Felhasználható:

Levegő és különböző ipari

gázok szállítására

Egyéb ipari felhasználásra



Belső átmérő	Külső átmérő	Hosszúság	Cikkszám
mm	mm	fm	
4,0	6,0	5,0	PNEU_SP_PA_4_5
6,0	8,0	5,0	PNEU_SP_PA_6_5
8,0	10,0	5,0	PNEU_SP_PA_8_5
4,0	6,0	7,5	PNEU_SP_PA_4_7,5
6,0	8,0	7,5	PNEU_SP_PA_6_7,5
8,0	10,0	7,5	PNEU_SP_PA_8_7,5
5,0	8,0	2,5	PNEU_SP_PU_5_2,5
5,0	8,0	5,0	PNEU_SP_PU_5_5
5,0	8,0	7,5	PNEU_SP_PU_5_7,5
5,0	8,0	10,0	PNEU_SP_PU_5_10
6,5	10,0	2,5	PNEU_SP_PU_6,5_2,5
6,5	10,0	5,0	PNEU_SP_PU_6,5_5
6,5	10,0	7,5	PNEU_SP_PU_6,5_7,5
6,5	10,0	10,0	PNEU_SP_PU_6,5_10
8,0	12,0	2,5	PNEU_SP_PU_8_2,5
8,0	12,0	5,0	PNEU_SP_PU_8_5
8,0	12,0	7,5	PNEU_SP_PU_8_7,5
8,0	12,0	10,0	PNEU_SP_PU_8_10
11,0	16,0	2,5	PNEU_SP_PU_11_2,5
11,0	16,0	5,0	PNEU_SP_PU_11_5
11,0	16,0	7,5	PNEU_SP_PU_11_7,5
11,0	16,0	10,0	PNEU_SP_PU_11_10

TÖMLŐBILINCSEK



Tartalomjegyzék:

9mm-s tömlőbilincs
12mm-s tömlőbilincs
Folyóméterből végteleníthető bilincs
Üzemanyagtömlő bilincs
Csavaros tömlőbilincs
Spiráltömlő bilincs
Kétrészes tömlőbilincs
Gumibetétes bilincs
Füles bilincs

Oldalszám

332. oldal
334. oldal
336. oldal
337. oldal
338. oldal
340. oldal
342. oldal
343. oldal
344. oldal

TÖMLŐBILINCS - 9 mm

Csavarház:

Alacsony szénötvözetű, nikkelezett acél

Csavar:

Krómmentes galvanizált acél

Szalag:

Rozsdamentes acél AISI 304 EN 1.4301

Szalagszélesség:

9mm

Szalagvastagság:

0,6mm



Cikkszám	Átmérő		Csomagolási egység	Meghúzási nyomaték
	legkisebb	legnagyobb		
	mm	mm	db/cs	Nm
TB_008-016_09_W2	8	16	100	4,5
TB_008-014_09_W2	8	14	100	4,5
TB_010-017_09_W2	10	17	100	4,5
TB_012-020_09_W2	12	20	100	4,5
TB_015-025_09_W2	15	25	100	4,5
TB_016-024_09_W2	16	24	100	4,5
TB_019-028_9_W2	19	28	100	4,5
TB_020-032_09_W2	20	32	100	4,5
TB_025-040_09_W2	25	40	100	4,5
TB_025-045_09_W2	25	45	50	4,5
TB_032-050_09_W2	32	50	50	4,5
TB_040-060_09_W2	40	60	50	4
TB_050-070_09_W2	50	70	100	4
TB_058-075_09_W2	58	75	100	4
TB_060-080_09_W2	60	80	100	4
TB_070-090_09_W2	70	90	100	4
TB_080-100_09_W2	80	100	100	4
TB_090-110_09_W2	90	110	100	4
TB_100-120_09_W2	100	120	100	4
TB_110-130_09_W2	110	130	100	4
TB_120-140_09_W2	120	140	100	4
TB_140-160_09_W2	140	160	100	4

ROZSDAMENTES TÖMLŐBILINCS - 9 mm

Csavarház:

Rozsdamentes acél, AISI 304 EN 1.4301

Csavar:

Rozsdamentes acél, AISI 304 EN 1.4301

Szalag:

Rozsdamentes acél, AISI 304 EN 1.4301

Szalagszélesség:

9mm

Szalagvastagság:

0,6mm



Cikkszám	Átmérő		Csomagolási egység	Meghúzási nyomaték
	legkisebb	legnagyobb		
	mm	mm	db/cs	Nm
TB_008-016_09_W4	8	16	100	4,5
TB_010-017_09_W4	10	17	100	4,5
TB_012-020_09_W4	12	20	100	4,5
TB_015-025_09_W4	15	25	100	4,5
TB_016-024_09_W4	16	24	100	4,5
TB_019-028_09_W4	19	28	100	4,5
TB_020-032_09_W4	20	32	100	4,5
TB_025-040_09_W4	25	40	100	4,5
TB_025-045_09_W4	25	45	50	4,5
TB_032-050_09_W4	32	50	50	4,5
TB_040-060_09_W4	40	60	50	4
TB_050-070_09_W4	50	70	100	4
TB_058-075_09_W4	58	75	100	4
TB_060-080_09_W4	60	80	100	4
TB_070-090_09_W4	70	90	100	4
TB_080-100_09_W4	80	100	100	4
TB_090-110_09_W4	90	110	100	4
TB_100-120_09_W4	100	120	100	4
TB_110-130_09_W4	110	130	100	4
TB_120-140_09_W4	120	140	100	4
TB_140-160_09_W4	140	160	100	4

TÖMLŐBILINCS - 12 mm

Csavarház:

Nikkelezett acél

Csavar:

Krómmentes galvanizált acél

Szalag:

Rozsdamentes acél, AISI 430 EN 1.4016

Szalagszélesség:

12mm

Szalagvastagság:

0,7mm



Cikkszám	Átmérő		Csomagolási egység	Meghúzási nyomaték
	legkisebb	legnagyobb		
	mm	mm	db/cs	Nm
TB_015-025_12_W2	15	25	50	8
TB_019-028_12_W2	19	28	50	8
TB_020-032_12_W2	20	32	50	8
TB_025-040_12_W2	25	40	50	8
TB_025-045_12_W2	25	45	50	8
TB_032-050_12_W2	32	50	50	8
TB_040-060_12_W2	40	60	50	8
TB_050-070_12_W2	50	70	50	8
TB_058-075_12_W2	58	75	50	8
TB_060-080_12_W2	60	80	50	8
TB_070-090_12_W2	70	90	50	8
TB_080-100_12_W2	80	100	50	8
TB_090-110_12_W2	90	110	50	8
TB_100-120_12_W2	100	120	50	8
TB_110-130_12_W2	110	130	50	8
TB_120-140_12_W2	120	140	25	8
TB_130-150_12_W2	130	150	25	8
TB_140-160_12_W2	140	160	25	8
TB_135-165_12_W2	135	165	25	8
TB_160-180_12_W2	160	180	25	8
TB_175-205_12_W2	175	205	25	8
TB_200-220_12_W2	200	220	25	8
TB_205-232_12_W2	205	232	25	8
TB_220-240_12_W2	220	240	25	8
TB_240-260_12_W2	240	260	25	8
TB_250-280_12_W2	250	280	25	8
TB_280-300_12_W2	280	300	25	8
TB_300-320_12_W2	300	320	25	8
TB_310-340_12_W2	310	340	25	8
TB_330-360_12_W2	330	360	25	8
TB_350-380_12_W2	350	380	25	8
TB_370-400_12_W2	370	400	25	8

ROZSDAMENTES TÖMLŐBILINCS - 12 mm

Csavarház:

Rozsdamentes acél, AISI 304 EN 1.4301

Csavar:

Rozsdamentes acél, AISI 304 EN 1.4301

Szalag:

Rozsdamentes acél, AISI 304 EN 1.4301

Szalagszélesség:

12mm

Szalagvastagság:

0,7mm



Cikkszám	Atmérő		Csomagolási egység	Meghúzási nyomaték
	legkisebb	legnagyobb		
	mm	mm	db/cs	Nm
TB_015-025_12_W4	15	25	50	8
TB_019-028_12_W4	19	28	50	8
TB_020-032_12_W4	20	32	50	8
TB_025-040_12_W4	25	40	50	8
TB_025-045_12_W4	25	45	50	8
TB_032-050_12_W4	32	50	50	8
TB_040-060_12_W4	40	60	50	8
TB_050-070_12_W4	50	70	50	8
TB_058-075_12_W4	58	75	50	8
TB_060-080_12_W4	60	80	50	8
TB_070-090_12_W4	70	90	50	8
TB_080-100_12_W4	80	100	50	8
TB_090-110_12_W4	90	110	50	8
TB_100-120_12_W4	100	120	50	8
TB_110-130_12_W4	110	130	50	8
TB_120-140_12_W4	120	140	25	8
TB_130-150_12_W4	130	150	25	8
TB_140-160_12_W4	140	160	25	8
TB_135-165_12_W4	135	165	25	8
TB_160-180_12_W4	160	180	25	8
TB_175-205_12_W4	175	205	25	8
TB_200-220_12_W4	200	220	25	8
TB_205-232_12_W4	205	232	25	8
TB_220-240_12_W4	220	240	25	8
TB_240-260_12_W4	240	260	25	8
TB_250-280_12_W4	250	280	25	8
TB_280-300_12_W4	280	300	25	8
TB_300-320_12_W4	300	320	25	8
TB_310-340_12_W4	310	340	25	8
TB_330-360_12_W4	330	360	25	8
TB_350-380_12_W4	350	380	25	8
TB_370-400_12_W4	370	400	25	8

MÉRETRE VÁGHATÓ TÖMLŐBILINCS

Anyagminőség:

Szalag: rozsdamentes acél AISI 430, EN 1.4016
 szélessége: 9 mm
 vastagsága: 0,6 mm

Csavarház: nikkelezett acél

Csavar: krómmentes, galvanizált acél

Anyagminőség rozsdamentes kivétel esetén:

Minden alkatrész rozsdamentes acél AISI 304 EN 1.4301



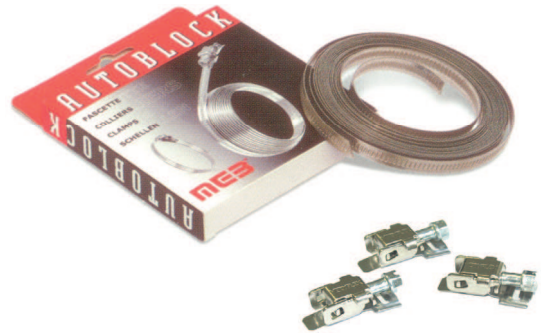
Szalag			Csavarház, csavar			
Cikkszám		Hossz	Csomagolási egység	Cikkszám		Csomagolási egység
AISI 430	AISI 304			Acél	AISI 304	
		fm	darab			darab
TBSZ_30_W2	TBSZ_30_W4	30	10	TBU_50_W2	TBU_50_W4	50

Anyagminőség:

Szalag: rozsdamentes acél AISI 430 EN 1.4016
 szélessége: 9 mm
 vastagsága: 0,6 mm

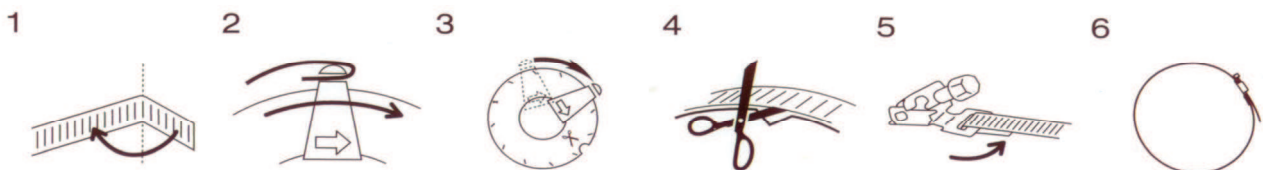
Csavarház: nikkelezett acél

Csavar: krómmentes, galvanizált acél



Cikkszám	Szalag-hossz	Ház	Csomagolási egység
	fm	db/dob	db
TBA_03_W2	3	8	20

Szerelési útmutató:



ÜZEMANYAGTÖMLŐ-BILINCS

Típus:

Üzemanyagtömlő-bilincs

Anyagminőség:

Galvanizált acél (Cr6+)

Szalagszélesség.

6-10mm



Cikkszám	Atmérő	Szalag szélessége	Szalag vastagsága	Meghúzási nyomaték
	mm	mm	mm	Nm
UB_07_09	7-9	9,0	0,6	1,2
UB_08_10	8-10	9,0	0,6	1,2
UB_09_11	9-11	9,0	0,6	1,2
UB_10_12	10-12	9,0	0,6	1,2
UB_11_13	11-13	9,0	0,6	1,2
UB_12_14	12-14	9,0	0,6	1,2
UB_13_15	13-15	9,0	0,6	1,2
UB_14_16	14-16	9,0	0,6	1,2
UB_15_17	15-17	9,0	0,6	1,2
UB_16_18	16-18	9,0	0,6	1,2
UB_17_19	17-19	9,0	0,6	1,2
UB_18_20	18-20	9,0	0,6	1,2
UB_19_21	19-21	9,0	0,6	1,2

CSAVAROS TÖMLŐBILINCS

Anyagminőség:

W2: szalag: rozsdamentes acél AISI 430, EN 1.4016
ház, csavar: krómmentes, galvanizált acél

W4: minden alkatrész rozsdamentes acél
AISI 304, EN 1.4301

Szalagszélesség:

21 - 26mm



Átmérő		Szalag- szélesség	W2 anyagból		W4 anyagból	
legkisebb	legnagyobb		Cikkszám	Csavar mérete	Cikkszám	Csavar mérete
mm	mm	mm		mm		mm
23	25	21x0,8	CSB_023-025_21_W2	M6	CSB_023-025_21_W4	M6
26	28	21x0,8	CSB_026-028_21_W2	M6	CSB_026-028_21_W4	M6
29	31	21x0,8	CSB_029-031_21_W2	M6	CSB_029-031_21_W4	M6
32	35	21x0,8	CSB_032-035_21_W2	M6	CSB_032-035_21_W4	M6
36	39	21x0,8	CSB_036-039_21_W2	M6	CSB_036-039_21_W4	M6
40	43	21x0,8	CSB_040-043_21_W2	M6	CSB_040-043_21_W4	M6
44	47	21x0,8	CSB_044-047_21_W2	M8	CSB_044-047_21_W4	M8
48	51	21x0,8	CSB_048-051_21_W2	M8	CSB_048-051_21_W4	M8
52	55	21x0,8	CSB_052-055_21_W2	M8	CSB_052-055_21_W4	M8
56	59	21x0,8	CSB_056-059_21_W2	M8	CSB_056-059_21_W4	M8
60	63	21x0,8	CSB_060-063_21_W2	M8	CSB_060-063_21_W4	M8
64	67	21x0,8	CSB_064-067_21_W2	M8	CSB_064-067_21_W4	M8
68	73	24x1,2	CSB_068-073_24_W2	M8	CSB_068-073_24_W4	M8
74	79	24x1,2	CSB_074-079_24_W2	M8	CSB_074-079_24_W4	M8
80	85	24x1,2	CSB_080-085_24_W2	M8	CSB_080-085_24_W4	M8
86	91	24x1,2	CSB_086-091_24_W2	M8	CSB_086-091_24_W4	M8
92	97	24x1,2	CSB_092-097_24_W2	M8	CSB_092-097_24_W4	M8
98	103	24x1,2	CSB_098-103_24_W2	M8	CSB_098-103_24_W4	M8
104	112	24x1,2	CSB_104-112_24_W2	M8	CSB_104-112_24_W4	M8
113	121	24x1,2	CSB_113-121_24_W2	M8	CSB_113-121_24_W4	M8
122	130	24x1,2	CSB_122-130_24_W2	M8	CSB_122-130_24_W4	M8
131	139	26x1,5	CSB_131-139_26_W2	M10	CSB_131-139_26_W4	M8
140	148	26x1,5	CSB_140-148_26_W2	M10	CSB_140-148_26_W4	M8
149	161	26x1,5	CSB_149-161_26_W2	M10	CSB_149-161_26_W4	M8
162	174	26x1,5	CSB_162-174_26_W2	M10	CSB_162-174_26_W4	M8
175	187	26x1,5	CSB_175-187_26_W2	M10	CSB_175-187_26_W4	M8
188	200	26x1,5	CSB_188-200_26_W2	M10	CSB_188-200_26_W4	M8
201	213	26x1,5	CSB_201-213_26_W2	M10	-	-
214	226	26x1,5	CSB_214-226_26_W2	M10	-	-
227	239	26x1,5	CSB_227-239_26_W2	M10	-	-
240	252	26x1,5	CSB_240-252_26_W2	M10	-	-
248	260	26x1,5	CSB_248-260_26_W2	M10	-	-

CSAVAROS TÖMLŐBILINCS - DUPLA

Csavarház:

Krómmentes galvanizált acél

Csavar:

Krómmentes galvanizált acél

Szalag:

Rozsdamentes acél AISI 304 EN 1.4301

Szalagszélesség:

26mm



Cikkszám	Atmérő		Szalag-szélesség	Csavar mérete
	legkisebb	legnagyobb		
	mm	mm	mm	mm
CSBD_074-079_26_W2	74	79	26x1,5	M10
CSBD_080-085_26_W2	80	85	26x1,5	M10
CSBD_086-091_26_W2	86	91	26x1,5	M10
CSBD_092-097_26_W2	92	97	26x1,5	M10
CSBD_098-103_26_W2	98	103	26x1,5	M10
CSBD_104-112_26_W2	104	112	26x1,5	M10
CSBD_113-121_26_W2	113	121	26x1,5	M10
CSBD_122-130_26_W2	122	130	26x1,5	M10
CSBD_131-139_26_W2	131	139	26x1,5	M10
CSBD_140-148_26_W2	140	148	26x1,5	M10
CSBD_149-161_26_W2	149	161	26x1,5	M10
CSBD_162-174_26_W2	162	174	26x1,5	M10
CSBD_175-187_26_W2	175	187	26x1,5	M10
CSBD_188-200_26_W2	188	200	26x1,5	M10
CSBD_200-220_26_W2	200	220	26x1,5	M10
CSBD_220-240_26_W2	220	240	26x1,5	M10
CSBD_240-260_26_W2	240	260	26x1,5	M10
CSBD_260-280_26_W2	260	280	26x1,5	M10
CSBD_280-300_26_W2	280	300	26x1,5	M10
CSBD_300-325_26_W2	300	325	26x1,5	M10
CSBD_325-350_26_W2	325	350	26x1,5	M10
CSBD_350-375_26_W2	350	375	26x1,5	M10
CSBD_375-400_26_W2	375	400	26x1,5	M10
CSBD_400-425_26_W2	400	425	26x1,5	M10
CSBD_425-450_26_W2	425	450	26x1,5	M10
CSBD_450-475_26_W2	450	475	26x1,5	M10
CSBD_475-500_26_W2	475	500	26x1,5	M10

DRÓTOS TÖMLŐBILINCS

Csavarház:

Krómozott acél

Csavar:

Krómozott acél

Szalag:

Krómozott acél

Felhasználás:

Spirál-, csigatömlők szereléséhez



Átmérő		Cikkszám
legkisebb mm	legnagyobb mm	
20	24	TB_DR_020
24	28	TB_DR_025
31	35	TB_DR_032
34	38	TB_DR_035
40	45	TB_DR_040
43	48	TB_DR_045
50	55	TB_DR_050
60	65	TB_DR_060
63	68	TB_DR_063
70	75	TB_DR_070
75	80	TB_DR_075
80	85	TB_DR_080
89	95	TB_DR_090
94	100	TB_DR_095
98	105	TB_DR_100
108	115	TB_DR_110
118	125	TB_DR_120
123	130	TB_DR_125
128	135	TB_DR_130
138	145	TB_DR_140
148	155	TB_DR_150
158	165	TB_DR_160
173	180	TB_DR_175
178	185	TB_DR_180
195	205	TB_DR_200
225	235	TB_DR_228
245	255	TB_DR_250
295	305	TB_DR_300
345	355	TB_DR_350

További méretek rendelhető!

SPIRÁLTÖMLŐ BILINCS

Típus:

Spiráltömlő bilincs

Anyaga:

W2 rozsdamentes acél AISI 430

Felhasználási lehetőség

Spirál-, csigatömlők szereléséhez



Névleges belső átmérő	Legkisebb átmérő	Legnagyobb átmérő	Szalagszélesség	Cikkszám
mm	mm	mm	mm	
13-16	9	19	5	STB_9_19
15-20	13	24	5	STB_13_24
18-26	17	29	5	STB_17_29
20-32	20	32	5	STB_20_32
30-35	27	47	9	STB_27_47
38-45	35	55	9	STB_35_55
50-55	45	65	9	STB_45_65
60-65	55	75	9	STB_55_75
70-75	65	85	9	STB_65_85
80	75	95	9	STB_75_95
90	85	105	9	STB_85_105
100-102	95	115	9	STB_95_115
110-115	105	125	9	STB_105_125
120-127	115	135	9	STB_115_135
130	125	145	9	STB_125_145
140	135	155	9	STB_135_155
150-152	145	165	9	STB_145_165
160	155	175	9	STB_155_175
170-175	165	185	9	STB_165_185
180	175	195	9	STB_175_195
190	185	205	9	STB_185_205
200	195	215	9	STB_195_215
215	205	225	12	STB_205_225
225	215	235	12	STB_215_235
250	245	265	12	STB_245_265
275	265	285	12	STB_265_285
300	295	315	12	STB_295_315
350	345	385	12	STB_345_385
400	395	435	12	STB_395_435

KÉTRÉSZES SZORÍTÓBILINCSEK

Típus:

Kétrészes szorítóbilincs

Szabvány:

EN 14420-3 / DIN 2817

Csavar: DIN912 / EN ISO 4762 8.8

Anyag: DIN 934 / EN ISO 4032

Üzemi nyomás:

-0,8bar - 25bar



Névleges átmérő	Tömlő mérete	Tömlő külső átmérője	Alumínium	Rozsdamentes
mm	mm	mm	Cikkszám	
15	13x5	22-24	RK013	RKR013
20	19x6	30-33	RK019	RKR019
25	25x5	34-36	FRK025005	-
25	25x6	36-39	RK025	RKR025
32	32x5	41-43	FRK032005	-
32	32x6	43-46	RK032	RKR032
40	38x5	47-49	FRK038005	-
40	38x6,5	53-52	RK038	RKR038
50	50x5	59-61	FRK050005	FRKR050005
50	50x8	63-67	RK050	RKR050
50	50x10	69-71	RK050010	-
65	63x6	74-76	FRK063006	FRKR063006
65	63x8	78-82	RK063	RKR063
80	75x6	86-88	FRK075006	FRKR075006
80	75x8	89-93	RK075	RKR075
80	75x10	94-97	RK075010	-
100	100x6,5	112-114	FRK100065	-
100	100x8	114-119	RK100	RKR100
100	100x10	118-122	RK100010	-
125	125x10	143-148	RK125	-
150	150x12	167-173	RK150	-
200	200x12	222-229	RK200	-

További rendelhető tömlőbilincs:



Kétrészes szorítóbilincs réz alapanyagból

GUMIBETÉTES BILINCS

Típus:

Gumibetétes rögzítőbilincs

Anyagminőség:

Galvanizált acél (Cr6+)

Szalagszélesség.

12, 15, 20, 25mm

Szabvány:

DIN 3016



Atmérő mm	Szalagszélesség / furatátmérő			
	12/5,3 (mm)	15/6,4 (mm)	20/8,4 (mm)	25/10,4 (mm)
	Cikkszám	Cikkszám	Cikkszám	Cikkszám
5	GB_005_12	GB_005_15	-	-
6	GB_006_12	GB_006_15	-	-
7	GB_007_12	GB_007_15	-	-
8	GB_008_12	GB_008_15	-	-
9	GB_009_12	GB_009_15	-	-
10	GB_010_12	GB_010_15	GB_010_20	-
12	GB_012_12	GB_012_15	GB_012_20	-
14	GB_014_12	GB_014_15	GB_014_20	-
16	GB_016_12	GB_016_15	GB_016_20	-
18	GB_018_12	GB_018_15	GB_018_20	-
20	GB_020_12	GB_020_15	GB_020_20	GB_020_25
22	GB_022_12	GB_022_15	GB_022_20	GB_022_25
25	GB_025_12	GB_025_15	GB_025_20	GB_025_25
28	-	GB_028_15	GB_028_20	GB_028_25
30	-	GB_030_15	GB_030_20	GB_030_25
32	-	GB_032_15	GB_032_20	GB_032_25
35	-	GB_035_15	GB_035_20	GB_035_25
38	-	GB_038_15	GB_038_20	GB_038_25
40	-	GB_040_15	GB_040_20	GB_040_25
45	-	-	GB_045_20	GB_045_25
50	-	-	GB_050_20	GB_050_25
55	-	-	GB_055_20	GB_055_25
60	-	-	-	GB_060_25
65	-	-	-	GB_065_25
70	-	-	-	GB_070_25
80	-	-	-	GB_080_25
90	-	-	-	GB_090_25
100	-	-	-	GB_100_25
110	-	-	-	GB_110_25
120	-	-	-	GB_120_25
130	-	-	-	GB_130_25
140	-	-	-	GB_140_25
150	-	-	-	GB_150_25

További méretek rendelhetők

FÜLES BILINCS

Típus:

Füles tömlőbilincs

Anyagminőség:

Galvanizált acél (Cr6+)

Szalagszélesség.

6-10mm



Cikkszám	Atmérő	Szalag szélessége	Szalag vastagsága	Csomagolási egység
	mm	mm	mm	db/csom
NP05	5 - 7	6,0	0,6	100
NP07	7 - 9	6,0	0,8	100
NP09	9 - 11	6,5	0,8	100
NP11	11 - 13	6,5	0,9	100
NP13	13 - 15	7,0	1,0	100
NP14	14 - 17	7,0	1,2	100
NP15	15 - 18	7,5	1,2	100
NP17	17 - 20	7,5	1,2	100
NP18	18 - 21	8,0	1,2	100
NP20	20 - 23	8,0	1,3	100
NP22	22 - 25	8,5	1,4	100
NP23	23 - 27	8,5	1,4	100
NP25	25 - 28	9,0	1,4	100
NP28	28 - 31	9,0	1,4	100
NP31	31 - 34	9,5	1,4	100
NP34	34 - 37	9,5	1,6	100
NP37	37 - 40	10,0	1,6	100

TÖMLŐ CSATLAKOZÓK



Tartalomjegyzék:

Storz tömlőcsatlakozók
Kamlok tömlőcsatlakozók
TW tartálykocsi csatlakozók
Élelmiszeripari csatlakozók
Cardan tömlőcsatlakozók
Guillemin tömlőcsatlakozók
Triclamp tömlőcsatlakozók
Gőztömlő csatlakozók
Tömlővégek
Karimás tömlőcsatlakozók
Légtömlő csatlakozók
Közcsavarok, átalakítók

Oldalszám

346. oldal
351. oldal
359. oldal
366. oldal
367. oldal
368. oldal
371. oldal
373. oldal
375. oldal
377. oldal
378. oldal
381. oldal

STORZ TÖMLŐCSATLAKOZÓ

Típus:

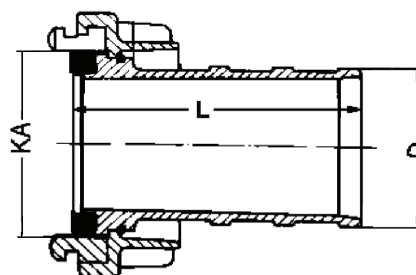
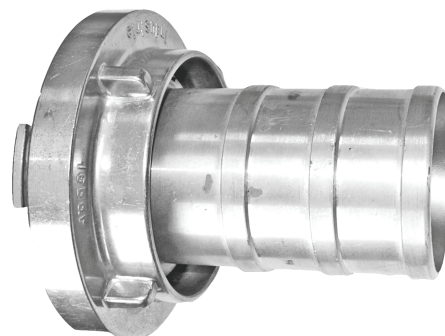
Storz szívó és nyomócsatlakozó tömlővéggel

Szabvány:

DIN 14 301
DIN 14 321
DIN 14 322
DIN 14 323

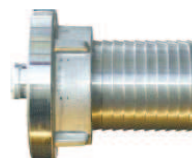
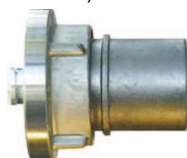
Anyag:

Alumínium (standard)
Rozsdamentes acél
Réz



Tömlő belső átmérő	Storz méret	Körömtávolság	Hosszúság	Cikkszám
D (mm)		KA (mm)	L (mm)	
19	25-D	31	55	TCS_STTV_19_31
25	25-D	31	53	TCS_STTV_25_31
25	32	44	70	TCS_STTV_25_44
25	38	51	90	TCS_STTV_25_51
25	52-C	66	90	TCS_STTV_25_66
32	38	51	90	TCS_STTV_32_51
32	52-C	66	90	TCS_STTV_32_66
38	38	51	90	TCS_STTV_38_51
38	52-C	66	90	TCS_STTV_38_66
45	52-C	66	90	TCS_STTV_45_66
52	52-C	66	90	TCS_STTV_52_66
52	65	81	95	TCS_STTV_52_81
63	65	81	95	TCS_STTV_63_81
65	75-B	89	125	TCS_STTV_65_89
70	75-B	89	125	TCS_STTV_70_89
75	65	81	95	TCS_STTV_75_81
75	75-B	89	125	TCS_STTV_75_89
90	90	105	160	TCS_STTV_90_105
100	100	115	150	TCS_STTV_100_115
100	110-A	133	170	TCS_STTV_100_133
110	110-A	133	170	TCS_STTV_110_133
125	125	148	200	TCS_STTV_125_148
150	150	160	180	TCS_STTV_150_160
205	205	220	375	TCS_STTV_205_220

További méretek rendelhetők, az alábbi kivitelben is:



Storz szívó-nyomó csatlakozó peremes és bordás tömlővéggel

STORZ TÖMLŐCSATLAKOZÓ

Típus:

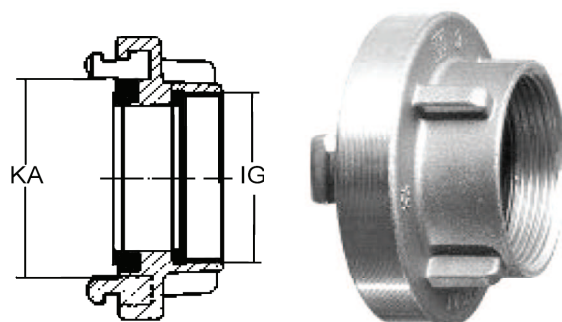
Storz belső menetes tömlőcsatlakozó

Szabvány:

DIN 14 301
DIN 14 321
DIN 14 322
DIN 14 323

Anyag:

Alumínium (standard)
Rozsdamentes acél
Réz



Menet	Storz méret	Körömtávolság	Cikkszám
IG		KA (mm)	
1/2"	25-D	31	TCS_STBM_31_50
3/4"	25-D	31	TCS_STBM_31_75
1"	25-D	31	TCS_STBM_31_100
1"	32	44	TCS_STBM_44_100
1"	52-C	66	TCS_STBM_66_100
1.1/4"	25-D	31	TCS_STBM_31_125
1.1/4"	32	44	TCS_STBM_44_125
1.1/4"	38	51	TCS_STBM_51_125
1.1/4"	52-C	66	TCS_STBM_66_125
1.1/2"	38	51	TCS_STBM_51_150
1.1/2"	52-C	66	TCS_STBM_66_150
1.1/2"	65	81	TCS_STBM_81_150
2"	38	51	TCS_STBM_51_200
2"	52-C	66	TCS_STBM_66_200
2"	65	81	TCS_STBM_81_200
2"	75-B	89	TCS_STBM_89_200
2.1/2"	52-C	66	TCS_STBM_66_250
2.1/2"	65	81	TCS_STBM_81_250
2.1/2"	75-B	89	TCS_STBM_89_250
3"	65	81	TCS_STBM_81_300
3"	75-B	89	TCS_STBM_89_300
3"	90	105	TCS_STBM_105_300
4"	100	115	TCS_STBM_115_400
4"	110-A	133	TCS_STBM_133_400
5"	110-A	133	TCS_STBM_133_500
5"	125	148	TCS_STBM_148_500
6"	150	160	TCS_STBM_160_600
8"	205	220	TCS_STBM_220_800

STORZ TÖMLŐCSATLAKOZÓ

Típus:

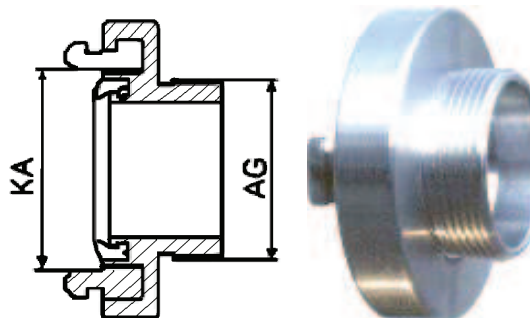
Storz külső menetes tömlőcsatlakozó

Szabvány:

DIN 14 306
DIN 14 307
DIN 14 308
DIN 14 309

Anyag:

Alumínium (standard)
Rozsdamentes acél
Réz



Menet	Storz méret	Körömtávolság	Cikkszám
AG		KA (mm)	
3/4"	25-D	31	TCS_STKM_31_75
3/4"	52-C	66	TCS_STKM_66_75
1"	25-D	31	TCS_STKM_31_100
1"	32	44	TCS_STKM_44_100
1"	52-C	66	TCS_STKM_66_100
1.1/4"	25-D	31	TCS_STKM_31_125
1.1/4"	32	44	TCS_STKM_44_125
1.1/4"	38	51	TCS_STKM_51_125
1.1/4"	52-C	66	TCS_STKM_66_125
1.1/2"	25-D	31	TCS_STKM_31_150
1.1/2"	38	51	TCS_STKM_51_150
1.1/2"	52-C	66	TCS_STKM_66_150
1.1/2"	65	81	TCS_STKM_81_150
2"	38	51	TCS_STKM_51_200
2"	52-C	66	TCS_STKM_66_200
2"	65	81	TCS_STKM_81_200
2"	75-B	89	TCS_STKM_89_200
2.1/2"	65	81	TCS_STKM_81_250
2.1/2"	75-B	89	TCS_STKM_89_250
3"	65	81	TCS_STKM_81_300
3"	75-B	89	TCS_STKM_89_300
3"	90	105	TCS_STKM_105_300
4"	100	115	TCS_STKM_115_400
4"	110-A	133	TCS_STKM_133_400
5"	110-A	133	TCS_STKM_133_500
5"	125	148	TCS_STKM_148_500
6"	150	160	TCS_STKM_160_600
8"	205	220	TCS_STKM_220_800

STORZ TÖMLŐCSATLAKOZÓ

Típus:

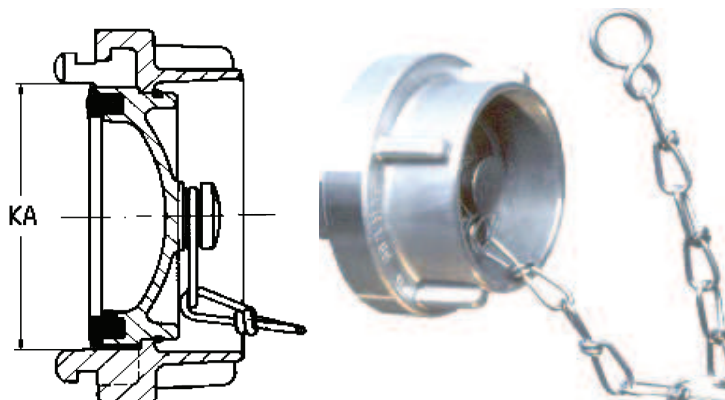
Storz vakkupak tömlőcsatlakozó

Szabvány:

DIN 14 306
DIN 14 307
DIN 14 308
DIN 14 309

Anyag:

Alumínium (standard)
Rozsdamentes acél
Réz



Körömtávolság	Storz méret	Cikkszám
KA (mm)		
31	25-D	TCS_STKUP_31
44	32	TCS_STKUP_44
51	38	TCS_STKUP_51
59	45	TCS_STKUP_59
66	52-C	TCS_STKUP_66
81	65	TCS_STKUP_81
89	75-B	TCS_STKUP_89
105	90	TCS_STKUP_105
115	100	TCS_STKUP_115
133	110-A	TCS_STKUP_133
148	125	TCS_STKUP_148
160	150	TCS_STKUP_160
220	205	TCS_STKUP_220

STORZ TÖMLŐCSATLAKOZÓ

Típus:

Storz átalakító tömlőcsatlakozó

Szabvány:

DIN 14 341

DIN 14 342

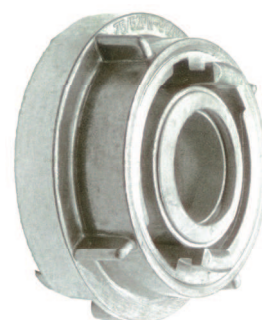
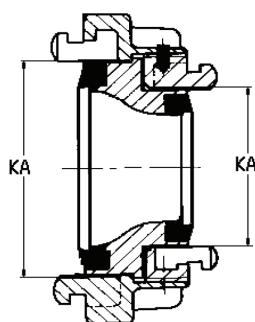
DIN 14 343

Anyag:

Alumínium (standard)

Rozsdamentes acél

Réz



Körömtávolság		Storz méret		Cikkszám
KA (mm)				
31	51	25-D	38	TCS_STAT_31_51
31	59	25-D	45	TCS_STAT_31_59
31	66	25-D	52-C	TCS_STAT_31_66
44	66	32	52-C	TCS_STAT_44_66
51	66	38	52-C	TCS_STAT_51_66
51	81	38	65	TCS_STAT_51_81
66	81	52-C	65	TCS_STAT_66_81
66	89	52-C	75-B	TCS_STAT_66_89
66	133	52-C	110-A	TCS_STAT_66_133
81	89	65	75-B	TCS_STAT_81_89
81	115	65	100	TCS_STAT_81_115
81	133	65	110-A	TCS_STAT_81_133
89	105	75-B	90	TCS_STAT_89_105
89	115	75-B	100	TCS_STAT_89_115
89	133	75-B	110-A	TCS_STAT_89_133
105	115	90	100	TCS_STAT_105_115
115	133	100	110-A	TCS_STAT_115_133
115	160	100	150	TCS_STAT_115_160
133	148	110-A	125	TCS_STAT_133_148
133	160	110-A	150	TCS_STAT_133_160

KAMLOK TÖMLŐCSATLAKOZÓ "A" TÍPUS

Típus:

"A" - Kamlok aparész belső menettel

Szabvány:

Federal Mil A-A-59326A

Rozsdamentes acél: AISI 316 / 1.4401

Üzemi nyomás:

1/2"	11bar
3/4" - 2"	18bar
2.1/2"	11bar (SS - 16bar)
3"	9bar (SS - 14bar)
4"	7bar
5"	5bar (SS - 7bar)
6"	5bar (SS - 7bar)
8"	5bar (SS - 3bar)



Névleges átmérő		Menet	Rozsdamentes	Alumínium	Polipropilén
mm	Inch	EN ISO 228-1	Cikkszám		
15	1/2"	1/2"	VLAR013	VLAA013	VLAP013
20	3/4"	3/4"	VLAR019	VLAA019	VLAP019
25	1"	1"	VLAR025	VLAA025	VLAP025
32	1.1/4"	1.1/4"	VLAR032	VLAA032	VLAP032
40	1.1/2"	1.1/2"	VLAR038	VLAA038	VLAP038
50	2"	2"	VLAR050	VLAA050	VLAP050
65	2.1/2"	2.1/2"	VLAR063	VLAA063	-
80	3"	3"	VLAR075	VLAA075	VLAP075
100	4"	4"	VLAR100	VLAA100	VLAP100
125	5"	5"	VLAR125	VLAA125	-
150	6"	6"	VLAR150	VLAA150	-
200	8"	8"	ajánlatkérésre	VLAA200	-

További szállítható csatlakozók:

Menettömített Kamlok csatlakozók

Kamlok csatlakozók hegtoldattal

Kamlok csatlakozók réz valamint bronz alapanyagból



Réz



Bronz



Karimás Kamlok csatlakozó

KAMLOK TÖMLŐCSATLAKOZÓ "B" TÍPUS

Típus:

"B" - Kamlok anyarész külső menettel

Szabvány:

Federal Mil A-A-59326A

Rozsdamentes acél: AISI 316 / 1.4401

Tömítések:

Alumínium: NBR (-30°C +120°C)

Rozsdamentes acél: NBR (-30°C +120°C)

Polipropilén: EPDM (-40°C +145°C)

Réz: NBR (-30°C +120°C)

Bronz: NBR (-30°C +120°C)

Ezen felül szállítható tömítések:

FPM, CSM, SZILIKON, PTFE, PU



Névleges átmérő		Menet	Rozsdamentes	Alumínium	Polipropilén
mm	Inch	EN ISO 228-1	Cikkszám		
15	1/2"	1/2"	VLBR013	VLBA013	VLBP013
20	3/4"	3/4"	VLBR019	VLBA019	VLBP019
25	1"	1"	VLBR025	VLBA025	VLBP025
32	1.1/4"	1.1/4"	VLBR032	VLBA032	VLBP032
40	1.1/2"	1.1/2"	VLBR038	VLBA038	VLBP038
50	2"	2"	VLBR050	VLBA050	VLBP050
65	2.1/2"	2.1/2"	VLBR063	VLBA063	-
80	3"	3"	VLBR075	VLBA075	VLBP075
100	4"	4"	VLBR100	VLBA100	VLBP100
125	5"	5"	VLBR125	VLBA125	-
150	6"	6"	VLBR150	VLBA150	-
200	8"	8"	ajánlatkérésre	-	-

További szállítható csatlakozók:

Kamlok csatlakozók karimás véggel

Kamlok csatlakozók réz valamint bronz alapanyagból



Réz



Bronz



Karimás Kamlok csatlakozó

KAMLOK TÖMLŐCSATLAKOZÓ "C" TÍPUS

Típus:

"C" - Kamlok anyarész tömlő csonkkal

Szabvány:

Federal Mil A-A-59326A

Rozsdamentes acél: AISI 316 / 1.4401

Tömítések:

Alumínium: NBR (-30°C +120°C)

Rozsdamentes acél: NBR (-30°C +120°C)

Polipropilén: EPDM (-40°C +145°C)

Réz: NBR (-30°C +120°C)

Bronz: NBR (-30°C +120°C)

Ezen felül szállítható tömítések:

FPM, CSM, SZILIKON, PTFE, PU



Névleges átmérő		Tömlő belső átmérő	Rozsdamentes	Alumínium	Polipropilén
mm	Inch	mm	Cikkszám		
15	1/2"	13	VLCA013	VLCA013	VLCP013
20	3/4"	19	VLCA019	VLCA019	VLCP019
25	1"	25	VLCA025	VLCA025	VLCP025
32	1.1/4"	32	VLCA032	VLCA032	VLCP032
40	1.1/2"	38	VLCA038	VLCA038	VLCP038
50	2"	50	VLCA050	VLCA050	VLCP050
65	2.1/2"	63	VLCA063	VLCA063	-
80	3"	75	VLCA075	VLCA075	VLCP075
100	4"	100	VLCA100	VLCA100	VLCP100
125	5"	125	VLCA125	VLCA125	-
150	6"	150	VLCA150	VLCA150	-
200	8"	200	-	VLCA200	-

További szállítható csatlakozók:

Kamlok csatlakozók karimás véggel

Kamlok csatlakozók sima tömlővéggel

Kamlok csatlakozók réz valamint bronz alapanyagból



Réz



Bronz



Karimás Kamlok csatlakozó

KAMLOK TÖMLŐCSATLAKOZÓ "D" TÍPUS

Típus:

"D" - Kamlok anyarész belső menettel

Szabvány:

Federal Mil A-A-59326A

Rozsdamentes acél: AISI 316 / 1.4401

Tömítések:

Alumínium: NBR (-30°C +120°C)

Rozsdamentes acél: NBR (-30°C +120°C)

Polipropilén: EPDM (-40°C +145°C)

Réz: NBR (-30°C +120°C)

Bronz: NBR (-30°C +120°C)

Ezen felül szállítható tömítések:

FPM, CSM, SZILIKON, PTFE, PU



Névleges átmérő		Menet	Rozsdamentes	Alumínium	Polipropilén
mm	Inch	EN ISO 228-1	Cikkszám		
15	1/2"	1/2"	VLDR013	VLDA013	VLDP013
20	3/4"	3/4"	VLDR019	VLDA019	VLDP019
25	1"	1"	VLDR025	VLDA025	VLDP025
32	1.1/4"	1.1/4"	VLDR032	VLDA032	VLDP032
40	1.1/2"	1.1/2"	VLDR038	VLDA038	VLDP038
50	2"	2"	VLDR050	VLDA050	VLDP050
65	2.1/2"	2.1/2"	VLDR063	VLDA063	-
80	3"	3"	VLDR075	VLDA075	VLDP075
100	4"	4"	VLDR100	VLDA100	VLDP100
125	5"	5"	VLDR125	VLDA125	-
150	6"	6"	VLDR150	VLDA150	-
200	8"	8"	ajánlatkérésre	VLDA200	-

További szállítható csatlakozók:

Kamlok csatlakozók karimás véggel

Kamlok csatlakozók réz valamint bronz alapanyagból



Réz



Bronz



Karimás Kamlok csatlakozó

KAMLOK TÖMLŐCSATLAKOZÓ "E" TÍPUS

Típus:

"E" - Kamlok aparész tömlő csokkal

Szabvány:

Federal Mil A-A-59326A

Rozsdamentes acél: AISI 316 / 1.4401

Tömítések:

Alumínium: NBR (-30°C +120°C)

Rozsdamentes acél: NBR (-30°C +120°C)

Polipropilén: EPDM (-40°C +145°C)

Réz: NBR (-30°C +120°C)

Bronz: NBR (-30°C +120°C)

Ezen felül szállítható tömítések:

FPM, CSM, SZILIKON, PTFE, PU



Névleges átmérő		Tömlő belső átmérő	Rozsdamentes	Alumínium	Polipropilén
mm	Inch	mm	Cikkszám		
15	1/2"	13	VLER013	VLEA013	VLEP013
20	3/4"	19	VLER019	VLEA019	VLEP019
25	1"	25	VLER025	VLEA025	VLEP025
32	1.1/4"	32	VLER032	VLEA032	VLEP032
40	1.1/2"	38	VLER038	VLEA038	VLEP038
50	2"	50	VLER050	VLEA050	VLEP050
65	2.1/2"	63	VLER063	VLEA063	-
80	3"	75	VLER075	VLEA075	VLEP075
100	4"	100	VLER100	VLEA100	VLEP100
125	5"	125	VLER125	VLEA125	-
150	6"	150	VLER150	VLEA150	-
200	8"	200	ajánlatkérésre	VLEA200	-

További szállítható csatlakozók:

Kamlok csatlakozók karimás véggel

Kamlok csatlakozók sima tömlővéggel

Kamlok csatlakozók réz valamint bronz alapanyagból



Réz



Bronz



Karimás Kamlok csatlakozó

KAMLOK TÖMLŐCSATLAKOZÓ "F" TÍPUS

Típus:

"F" - Kamlok aparész külső menettel

Szabvány:

Federal Mil A-A-59326A

Rozsdamentes acél: AISI 316 / 1.4401

Üzemi nyomás:

1/2"	11bar
3/4" - 2"	18bar
2.1/2"	11bar (SS - 16bar)
3"	9bar (SS - 14bar)
4"	7bar
5"	5bar (SS - 7bar)
6"	5bar (SS - 7bar)
8"	5bar (SS - 3bar)



Névleges átmérő		Menet	Rozsdamentes	Alumínium	Polipropilén
mm	Inch	EN ISO 228-1	Cikkszám		
15	1/2"	1/2"	VLFR013	VLFA013	VLFP013
20	3/4"	3/4"	VLFR019	VLFA019	VLFP019
25	1"	1"	VLFR025	VLFA025	VLFP025
32	1.1/4"	1.1/4"	VLFR032	VLFA032	VLFP032
40	1.1/2"	1.1/2"	VLFR038	VLFA038	VLFP038
50	2"	2"	VLFR050	VLFA050	VLFP050
65	2.1/2"	2.1/2"	VLFR063	VLFA063	-
80	3"	3"	VLFR075	VLFA075	VLFP075
100	4"	4"	VLFR100	VLFA100	VLFP100
125	5"	5"	VLFR125	VLFA125	-
150	6"	6"	VLFR150	VLFA150	-
200	8"	8"	ajánlatkérésre	VLFA200	-

További szállítható csatlakozók:

Kamlok csatlakozók hegtoldattal

Kamlok csatlakozók réz valamint bronz alapanyagból



Réz



Bronz



Karimás Kamlok csatlakozó

KAMLOK TÖMLŐCSATLAKOZÓ "DC" TÍPUS

Típus:

"DC" - Kamlok anyarész sapka

Szabvány:

Federal Mil A-A-59326A

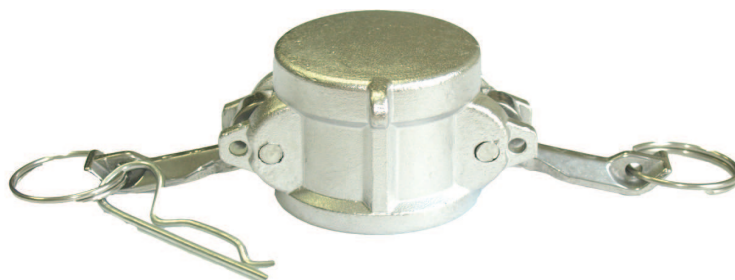
Rozsdamentes acél: AISI 316 / 1.4401

Tömítések:

Alumínium:	NBR (-30°C +120°C)
Rozsdamentes acél:	NBR (-30°C +120°C)
Polipropilén:	EPDM (-40°C +145°C)
Réz:	NBR (-30°C +120°C)
Bronz:	NBR (-30°C +120°C)

Ezen felül szállítható tömítések:

FPM, CSM, SZILIKON, PTFE, PU



Névleges átmérő		Rozsdamentes	Alumínium	Polipropilén
mm	Inch	Cikkszám		
15	1/2"	VLKR013	VLKA013	VLKP013
20	3/4"	VLKR019	VLKA019	VLKP019
25	1"	VLKR025	VLKA025	VLKP025
32	1.1/4"	VLKR032	VLKA032	VLKP032
40	1.1/2"	VLKR038	VLKA038	VLKP038
50	2"	VLKR050	VLKA050	VLKP050
65	2.1/2"	VLKR063	VLKA063	-
80	3"	VLKR075	VLKA075	VLKP075
100	4"	VLKR100	VLKA100	VLKP100
125	5"	VLKR125	VLKA125	-
150	6"	VLKR150	VLKA150	-
200	8"	ajánlatkérésre	VLKA200	-

További szállítható csatlakozók:

Kamlok csatlakozók réz valamint bronz alapanyagból



Réz



Bronz

KAMLOK TÖMLŐCSATLAKOZÓ "DP" TÍPUS

Típus:

"DP" - Kamlok aparész dugó

Szabvány:

Federal Mil A-A-59326A

Rozsdamentes acél: AISI 316 / 1.4401

Tömítések:

Alumínium:	NBR (-30°C +120°C)
Rozsdamentes acél:	NBR (-30°C +120°C)
Polipropilén:	EPDM (-40°C +145°C)
Réz:	NBR (-30°C +120°C)
Bronz:	NBR (-30°C +120°C)

Ezen felül szállítható tömítések:

FPM, CSM, SZILIKON, PTFE, PU



Névleges átmérő		Rozsdamentes	Alumínium	Polipropilén
mm	Inch	Cikkszám		
15	1/2"	VLPR013	VLPA013	VLPP013
20	3/4"	VLPR019	VLPA019	VLPP019
25	1"	VLPR025	VLPA025	VLPP025
32	1.1/4"	VLPR032	VLPA032	VLPP032
40	1.1/2"	VLPR038	VLPA038	VLPP038
50	2"	VLPR050	VLPA050	VLPP050
65	2.1/2"	VLPR063	VLPA063	-
80	3"	VLPR075	VLPA075	VLPP075
100	4"	VLPR100	VLPA100	VLPP100
125	5"	VLPR125	VLPA125	-
150	6"	VLPR150	VLPA150	-
200	8"	ajánlatkérésre	-	-

További szállítható csatlakozók:

Kamlok csatlakozók réz valamint bronz alapanyagból



Réz



Bronz

TW CSATLAKOZÓ - TÖMÍTŐKORONA

Típus:

TW - tartálykocsi csatlakozó,
tömítőkorona belső menettel

Szabvány:

EN 14420-5 / EN 14420-2 / DIN 2817
Rozsdamentes acél: AISI 316 / 1.4408

Üzemi nyomás:

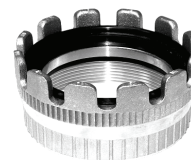
25bar / 362psi

Üzemi hőmérséklet:

-30°C +120°C

Tömítés anyaga:

Réz csatlakozó: NBR
Rozsdamentes csatl.: CSM



Névleges átmérő		Réz	Rozsdamentes
mm	Inch	Cikkszám	
50	2"	MKV050	MKVR050
80	3"	MKV080	MKVR080
100	4"	MKV100	MKVR100

TW CSATLAKOZÓ - FESZÍTŐKAR

Típus:

TW - tartálykocsi csatlakozó, feszítőkar

Szabvány:

EN 14420-5 / EN 14420-2 / DIN 2817

Rozsdamentes acél: AISI 316 / 1.4408

Üzemi nyomás:

25bar / 362psi

Üzemi hőmérséklet:

-30°C +120°C



Névleges átmérő		Réz	Rozsdamentes
mm	Inch	Cikkszám	
50	2"	MKH050	MKHR050
80	3"	MKH080	MKHR080
100	4"	MKH100	MKHR100

TW CSATLAKOZÓ - APARÉSZ

Típus:

TW - tartálykocsi csatlakozó,
aparész belső menettel

Szabvány:

EN 14420-5 / EN 14420-2 / DIN 2817
Rozsdamentes acél: AISI 316 / 1.4408

Üzemi nyomás:

25bar / 362psi

Üzemi hőmérséklet:

-30°C +120°C

Menettömítés anyaga:

Réz csatlakozó: PU
Rozsdamentes csatl.: PTFE



Névleges átmérő		Réz	Rozsdamentes
mm	Inch	Cikkszám	
50	2"	VK050	VKR050
80	3"	VK080	VKR080
100	4"	VK100	VKR100

TW CSATLAKOZÓ - KÜLSŐ MENETES TÖMLŐVÉG

Típus:

TW - tartálykocsi csatlakozó,
Külső menetes sima tömlővég

Szabvány:

EN 14420-5 / EN 14420-2 / DIN 2817
Rozsdamentes acél: AISI 316 / 1.4401

Üzemi nyomás:

16bar / 232psi



Névleges átmérő		Menet	Tömlő belső átmérő	Réz	Rozsdamentes
mm	Inch	EN ISO 228-1	mm	Cikkszám	
15	1/2"	1/2"	13	RM013	RRM013
20	3/4"	3/4"	19	RM019	RRM019
25	1"	1"	25	RM025	RRM025
32	1.1/4"	1.1/4"	32	RM032	RRM032
40	1.1/2"	1.1/2"	38	RM038	RRM038
50	2"	2"	50	RM050	RRM050
65	2.1/2"	2.1/2"	63	RM063	RRM063
80	3"	3"	75	RM075	RRM075
100	4"	4"	100	RM100	RRM100

További méretek szállíthatók



Réz és rozsdamentes acél, külső menetes bordás tömlővég

TW CSATLAKOZÓ - BELSŐ MENETES TÖMLŐVÉG

Típus:

TW - tartálykocsi csatlakozó,
Belső menetes sima tömlővég

Szabvány:

EN 14420-5 / EN 14420-2 / DIN 2817
Rozsdamentes acél: AISI 316 / 1.4401

Üzemi nyomás:

16bar / 232psi



Névleges átmérő		Menet	Tömlő belső átmérő	Réz	Rozsdamentes
mm	Inch	EN ISO 228-1	mm	Cikkszám	
15	1/2"	1/2"	13	RV013	RRV013
20	3/4"	3/4"	19	RV019	RRV019
25	1"	1"	25	RV025	RRV025
32	1.1/4"	1.1/4"	32	RV032	RRV032
40	1.1/2"	1.1/2"	38	RV038	RRV038
50	2"	2"	50	RV050	RRV050
65	2.1/2"	2.1/2"	63	RV063	RRV063
80	3"	3"	75	RV075	RRV075
100	4"	4"	100	RV100	RRV100

További méretek és kivitelek szállíthatók



Réz és rozsdamentes acél, belső menetes bordás tömlővég

TW CSATLAKOZÓ - ZÁRÓSAPKA

Típus:

TW - tartálykocsi csatlakozó,
TW-MB zárósapka

Szabvány:

EN 14420-5 / EN 14420-2 / DIN 2817
Rozsdamentes acél: AISI 316 / 1.4408

Üzemi nyomás:

25bar / 362psi

Üzemi hőmérséklet:

-30°C +120°C

Tömítés anyaga:

Réz csatlakozó: NBR
Rozsdamentes csatl.: CSM
Alumínium csatl.: NBR



Névleges átmérő		Réz	Rozsdamentes
mm	Inch	Cikkszám	
50	2"	MB050	MBR050
80	3"	MB080	MBR080
100	4"	-	MBR100

További rendelhető csatlakozó:



TW - MB zárósapka alumínium alapanyagból

TW CSATLAKOZÓ - ZÁRÓDUGÓ

Típus:

TW - tartálykocsi csatlakozó,
TW-VB záródugó

Szabvány:

EN 14420-5 / EN 14420-2 / DIN 2817
Rozsdamentes acél: AISI 316 / 1.4408

Üzemi nyomás:

25bar / 362psi

Üzemi hőmérséklet:

-30°C +120°C



Névleges átmérő		Réz	Rozsdamentes
mm	Inch	Cikkszám	
50	2"	VB050	VBR050
80	3"	VB080	VBR080
100	4"	-	VBR100

További rendelhető csatlakozó:



TW - VB záródugó alumínium alapanyagból



TW - VB záródugó polipropilén alapanyagból

ÉLELMISZERIPARI CSATLAKOZÓK

Típus:

Élelmiszeripari tömlőcsatlakozók

Tömítések:

NBR, EPDM, FPM, H-NBR, MVQ

Szabvány:

DIN 11851

SMS 1145

Illesztés:

Kúpos

Lapos

Tömítés:

U-alakú

Lapos

Menet:

DIN 405/1

DIN 405/1

Üzemi nyomás:

40bar

6bar

Üzemi hőmérséklet:

-30°C +120°C

-40°C +145°C



Névleges átmérő		Tömlő belső átmérő	Menet
mm	Inch	mm	DIN 405/1
15	1/2"	13	RD 34 x 1/8"
20	3/4"	19	RD 44 x 1/6"
25	1"	25	RD 52 x 1/6"
32	1.1/4"	32	RD 58 x 1/6"
40	1.1/2"	38	RD 65 x 1/6"
40	1.1/2"	40	RD 65 x 1/6"
50	2"	50	RD 78 x 1/6"
65	2.1/2"	63	RD 95 x 1/6"
65	2.1/2"	65	RD 95 x 1/6"
80	3"	75	RD 110 x 1/4"
80	3"	80	RD 110 x 1/4"
100	4"	100	RD 130 x 1/4"

További rendelhető élelmiszeripari csatlakozók:



Csatlakozó hegtoldattal



Végzáró és kupak

CARDAN - TÖMLŐVÉGES CSATLAKOZÓ

Típus:

Cardan csatlakozó,
Tömlővéggel szerelt kivitel rögzítőkarral

Anyagminőség:

Galvanizált szénacél
Rozsdamentes acél: AISI 304-1.4301

Tömítés:

SBR, (külön kérésre NBR, EPDM)

Szögeltérés:

-15° / +15°

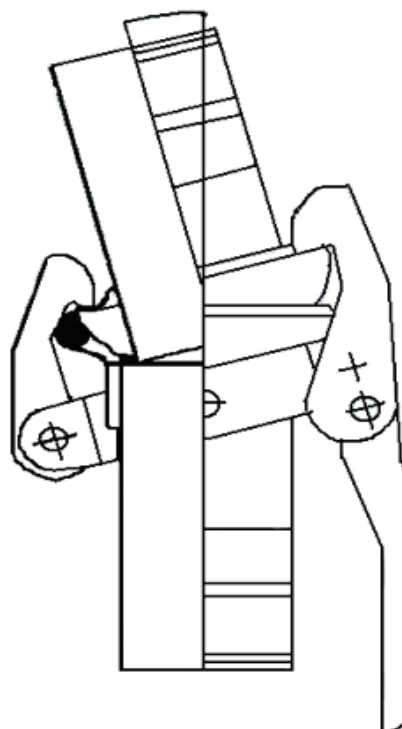


Névleges átmérő	Tömlő belső átmérő	Üzemi nyomás	Anyarész	Aparész
mm	mm	bar	Cikkszám	
50	50	20	KMS050	KVS050
70	63	20	KMS063	KVS063
89	75	15	KMS075	KVS075
108	100	15	KMS100	KVS100
133	125	10	KMS125	KVS125
159	150	10	KMS150	KVS150

További rendelhető csatlakozók:



Cardan csatlakozó végzáró



GUILLEMIN - KÜLSŐ MENETES CSATLAKOZÓ

Típus:

Guillemin (francia) csatlakozó,
Külső menetes kivitel, rögzítő gyűrűvel

Szabvány:

EN ISO 228-1
Rozsdamentes acél: AISI 316 / 1.4401

Üzemi nyomás:

16bar / 232psi



Névleges átmérő		Menet	Alumínium	Rozsdamentes
mm	Inch	EN ISO 228-1	Cikkszám	
40	1.1/2"	1.1/2"	LGMG038	RGMG038
50	2"	2"	LGMG050	RGMG050
65	2.1/2"	2.1/2"	LGMG065	RGMG065
80	3"	3"	LGMG080	RGMG080
100	4"	4"	LGMG100	RGMG100

További szállítható típusok:



Belső menetes



Tömlővéggel szerelt



Vakkupak

GUILLEMIN - BELSŐ MENETES CSATLAKOZÓ

Típus:

Guillemin (francia) csatlakozó,
Belső menetes kivitel rögzítő gyűrűvel

Szabvány:

EN ISO 228-1
Rozsdamentes acél: AISI 316 / 1.4401

Üzemi nyomás:

16bar / 232psi



Névleges átmérő		Menet	Alumínium	Rozsdamentes
mm	Inch	EN ISO 228-1	Cikkszám	
40	1.1/2"	1.1/2"	LGFG038	RGFG038
50	2"	2"	LGFG050	RGFG050
65	2.1/2"	2.1/2"	LGFG065	RGFG065
80	3"	3"	LGFG080	RGFG080
100	4"	4"	LGFG100	RGFG100

További szállítható típusok:



Külső menetes



Tömlővéggel szerelt



Vakkupak

GUILLEMIN - TÖMLŐVÉGES CSATLAKOZÓ

Típus:

Guillemin (francia) csatlakozó,
Tömlővéggel szerelt kivitel rögzítő gyűrűvel

Szabvány:

EN 14420-8 / NF E 29-572
EN ISO 228-1
Rozsdamentes acél: AISI 316 / 1.4401

Tömítés:

NBR

Üzemi nyomás:

16bar / 230psi



Névleges átmérő		Tömlő belső átmérő	Alumínium	Rozsdamentes
mm	Inch	mm	Cikkszám	
40	1.1/2"	38	LGSG038	RGSG038
40	1.1/2"	40	LGSG040	-
40	1.1/2"	45	LGSG045	-
50	2"	50	LGSG050	RGSG050
50	2"	55	LGSG055	RGSG055
65	2.1/2"	65	LGSG065	RGSG065
65	2.1/2"	70	LGSG070	-
80	3"	75	LGSG075	RGSG075
80	3"	80	LGSG080	RGSG080
80	3"	90	LGSG090	RGSG090
100	4"	100	LGSG0100	RGSG0100
100	4"	105	LGSG0105	-
100	4"	110	LGSG0110	-

További szállítható típusok:



Külső menetes



Belső menetes



Vakkupak

TRICLAMP CSATLAKOZÓ

Szabvány:

DIN 32676

INCH

ISO 1127

IMPERIAL

Üzemi nyomás:

Belső átmérő 10-50mm: 16bar / 230psi

Belső átmérő 65-100mm: 10bar / 145psi

Üzemi hőmérséklet:

-30°C +300°C



Néhány jellemzőbb átmérő, további méretek rendelhetők:

Szabvány	Perem külső átmérője	Perem belső átmérője	Tömlő névleges belső átmérője	Tömlőcsonk belső átmérője
	mm	mm	mm	mm
DIN 32676	34	16	10,0	7
DIN 32676	34	20	13	9
DIN 32676	34	20	20,0	15
DIN 32676	51	26	25	21
DIN 32676	51	32	31,5	28
DIN 32676	51	38	38	34
DIN 32676	64	50	50,0	44
DIN 32676	91	66	63	59
DIN 32676	106	81	75,0	71
DIN 32676	119	100	100	94
INCH	25	16	20,0	15
INCH	51	23	25	21
INCH	51	23	32,0	28
INCH	64	48	50	44
INCH	78	61	63,0	59
INCH	91	72	75	71
INCH	119	98	100,0	94
ISO 1127	34	10	10	7
ISO 1127	34	14	12,5	9
ISO 1127	34	18	25	21
ISO 1127	51	24	20,0	15
ISO 1127	51	30	25	21
ISO 1127	51	30	32,0	28
ISO 1127	78	56	50	44
ISO 1127	91	72	63,0	59
ISO 1127	106	84	100	94
ISO 1127	130	110	100,0	94

További rendelhető triclamp csatlakozók:



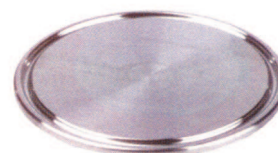
Triclamp csatlakozó hegtoldattal

TRICLAMP CSATLAKOZÓ



TRICLAMP bilincsek

Méret	Anyag	Cikkszám
mm		
25	Rozsdamentes acél AISI 316-1.4401	TRIK025
34	Rozsdamentes acél AISI 316-1.4401	TRIK034
51	Rozsdamentes acél AISI 316-1.4401	TRIK050
64	Rozsdamentes acél AISI 316-1.4401	TRIK064
78	Rozsdamentes acél AISI 316-1.4401	TRIK077
91	Rozsdamentes acél AISI 316-1.4401	TRIK091
106	Rozsdamentes acél AISI 316-1.4401	TRIK106
119	Rozsdamentes acél AISI 316-1.4401	TRIK119
130	Rozsdamentes acél AISI 316-1.4401	TRIK130



TRICLAMP kupak

Méret Átmérő x magasság	Anyag	Cikkszám
mm		
25,0x4,7	Rozsdamentes acél AISI 316-1.4401	TRIP025
34,0x6,0	Rozsdamentes acél AISI 316-1.4401	TRIP034
50,5x6,0	Rozsdamentes acél AISI 316-1.4401	TRIP050
64,0x6,0	Rozsdamentes acél AISI 316-1.4401	TRIP064
77,5x6,0	Rozsdamentes acél AISI 316-1.4401	TRIP077
91,0x7,0	Rozsdamentes acél AISI 316-1.4401	TRIP091
106x8,0	Rozsdamentes acél AISI 316-1.4401	TRIP106
119x8,0	Rozsdamentes acél AISI 316-1.4401	TRIP119
130x8,0	Rozsdamentes acél AISI 316-1.4401	TRIP130



TRICLAMP tömítések

Szabvány	Rendelhető tömítések
DIN 32676	NBR, EPDM, FPM, PTFE, MVQ
INCH	NBR, EPDM, FPM, PTFE
ISO 1127	Szilikon, EPDM, FPM
IMPERIAL	NBR, EPDM, FPM, PTFE

GŐZTÖMLŐ CSATLAKOZÓK

Típus:

Gőztömlő csatlakozó EN 14423 /
DIN 2826 szabvány szerint

Anyaga:

Galvanizált acél
Rozsdamentes acél
Réz

Tömítés:

Novatec Premium II.
PTFE

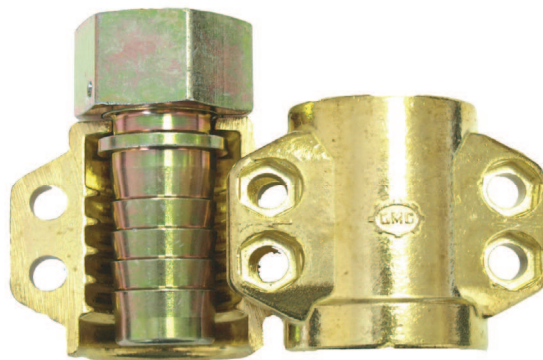
Üzemi nyomás:

18bar /261psi

Üzemi hőmérséklet:

Gőz: +210°C-ig

Víz: +120°C-ig



Névleges átmérő		Menet	Cikkszám	Cikkszám	Cikkszám
mm	Inch				
			Külső menettel	Belső menettel	Bilincs
13	1/2"	R 1/2	RMSS013	RVSS013	RKS013
19	3/4"	R 3/4	RMSS019	RVSS019	RKS019
25	1"	R 1	RMSS025	RVSS025	RKS025
32	1.1/4"	R 1.1/4	RMSS032	RVSS032	RKS032
38	1.1/2"	R 1.1/2	RMSS038	RVSS038	RKS038
50	2"	R 2	RMSS050	RVSS050	RKS050

További rendelhető alkatrészek:



Tömítés



Csatlakozó rozsdamentes acél és réz anyagból



Karimás csatlakozó

GŐZTÖMLŐ CSATLAKOZÓK

Típus:

Dinbo (BOSS) gőztömlő csatlakozó

Anyaga:

Galvanizált acél
Rozsdamentes acél
Bronz

Tömítés:

PTFE

Üzemi nyomás:

18bar /261psi

Üzemi hőmérséklet:

-51°C +232°C

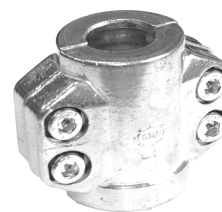


Névleges átmérő		Menet	Cikkszám	Cikkszám
mm	Inch			
13	1/2"	R 1/2	BGFL013	RKS013
19	3/4"	R 3/4	BGFL019	RKS019
25	1"	R 1	BGFL025	RKS025

További rendelhető alkatrészek:



Gőztömlő csatlakozó részegységek



Rozsdamentes acél bilincs

KÜLSŐ MENETES BORDÁZOTT TÖMLŐVÉG

Típus:

Külső menetes bordás tömlővég

Szabvány:

EN ISO 228-1

Rozsdamentes acél: AISI 316 / 1.4401

Üzemi nyomás:

16bar / 232psi

Üzemi hőmérséklet:

-30°C +300°C



Névleges átmérő		Menet	Réz	Rozsdamentes
mm	Inch	EN ISO 228-1	Cikkszám	
6	1/4"	1/4"	1R006	-
8	5/16"	1/4"	1R008	-
10	3/8"	3/8"	1R010	-
13	1/2"	1/2"	1R013	R1R013
16	5/8"	3/4"	1R016	-
19	3/4"	3/4"	1R019	R1R019
25	1"	1"	1R025	R1R025
32	1.1/4"	1.1/4"	1R032	R1R032
38	1.1/2"	1.1/2"	1R038	R1R038
50	2"	2"	1R050	R1R050
63	2.1/2"	2.1/2"	1R065	R1R065
75	3"	3"	1R075	R1R075
80	3"	3"	1R080	R1R080
100	4"	4"	1R100	R1R100

További rendelhető alkatrészek:



Réz és rozsdamentes, belső menetes bordás tömlővég

BELSŐ MENETES BORDÁZOTT TÖMLŐVÉG

Típus:

Belső menetes bordás tömlővég

Szabvány:

EN ISO 228-1

Rozsdamentes acél: AISI 316 / 1.4401

Üzemi nyomás:

16bar / 232psi

Üzemi hőmérséklet:

-30°C +300°C



Névleges átmérő		Menet	Réz	Rozsdamentes
mm	Inch	EN ISO 228-1	Cikkszám	
8	5/16"	1/4"	2R008	-
10	3/8"	3/8"	2R010	-
13	1/2"	1/2"	2R013	R2R013
16	5/8"	3/4"	2R016	-
19	3/4"	3/4"	2R019	R2R019
25	1"	1"	2R025	R2R025
32	1.1/4"	1.1/4"	2R032	R2R032
38	1.1/2"	1.1/2"	2R038	R2R038
50	2"	2"	2R050	R2R050
63	2.1/2"	2.1/2"	2R065	R2R065
75	3"	3"	2R075	R2R075
80	3"	3"	2R080	R2R080
100	4"	4"	2R100	R2R100

További rendelhető alkatrészek:



Réz és rozsdamentes, külső menetes bordás tömlővég

KARIMÁS CSATLAKOZÓK

Típus:

Karimás tömlőcsatlakozók
laza vagy fix illesztéssel

Szabvány:

EN-DIN PN 6
EN-DIN PN 10
EN-DIN PN 16
EN-DIN PN 25
EN-DIN PN 40
ASTM 150 lbs
ASTM 300 lbs
ASTM 600 lbs

Üzemi nyomás:

16bar / 232psi

Alapanyagok:

Galvanizált acél
Rozsdamentes acél
AISI 316/1.4401
Polipropilén

Üzemi hőmérséklet:

-20°C +65°C

Névleges átmérő		Tömlő belső átmérő
mm	Inch	mm
15	1/2"	13
20	3/4"	19
25	1"	25
32	1.1/4"	32
40	1.1/2"	38
40	1.1/2"	40
50	2"	50
65	2.1/2"	63
65	2.1/2"	65
80	3"	75
80	3"	80
100	4"	100
125	5"	125
150	6"	150
200	8"	200

Tömítések:

GORE™ - PTFE

-210°C / +260°C

NOVATEC - KEVLAR

+320°C-ig



PRÉSLÉGTÖMLŐ CSATLAKOZÓK

Típus:

EA - préslégtömlő csatlakozó

Körömtávolság:

42 mm

Anyaga:

Galvanizált acél

Tömítés:

DIN 3489-D: NBR (fekete)

Üzemi nyomás:

10bar / 145psi

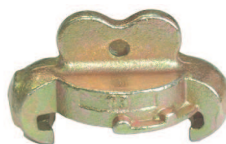


Névleges átmérő		Menet	Cikkszám	Cikkszám	Cikkszám
mm	Inch				
			Tömlővéggel	Belső menettel	Külső menettel
6	1/4"	1/4	-	EAF006	EAM006
10	3/8"	3/8	EASK010	EAF010	EAM010
13	1/2"	1/2	EASK013	EAF013	EAM013
16	1/2"	-	EAS016	-	-
20	3/4"	3/4	EASK019	EAF019	EAM019
25	1"	1	EASK025	EAF025	EAM025
32	1.1/4"	1.1/4	EAS032	EAF032	EAM032

További rendelhető alkatrészek:



Tömítés (EAX)



Vakkupak (EAK)

GK - RÉZ GYORSCSATLAKOZÓK

Típus:

GK - réz gyorscsatlakozó

Körömtávolság:

40 mm

Anyaga:

Réz 2.0401 (Ms58)

Tömítés:

NBR (fekete) vagy FPM (zöld)

Üzemi nyomás:

20bar /290psi



Névleges átmérő		Menet	Cikkszám	Cikkszám	
mm	Inch			Tömlővéggel	Belső menettel
10	3/8"	3/8	GKS010	GKF010	GKM010
13	1/2"	1/2	GKS013	GKF013	GKM013
16	1/2"		GKS016	-	-
19	3/4"	3/4	GKS019	GKF019	GKM019
25	1"	1	GKS025	GKF025	GKM025
32	1.1/4"	1.1/4	GKS032	GKF032	GKM032
38	1.1/2"	1.1/2	GKS038	GKF038	GKM038

További rendelhető alkatrészek:



Tömítés (NBR - GKXB, FPM - GKXV)



GK - kupak (GKK)

PNEUMATIKA GYORSCSATLAKOZÓK

Típus:

Pneumatika gyorscsatlakozó

Üzemi nyomás:

35bar /508psi







Átfolyás:

1950 l/perc

Üzemi hőmérséklet:

-30°C +100°C



Névleges átmérő		Menet	Cikkszám	
mm	Inch			
Anyarész tömlővéggel				
6,3	1/4"	—	TCS_PNEU_AN_TV_6	
8	5/16"	—	TCS_PNEU_AN_TV_8	
10	3/8"	—	TCS_PNEU_AN_TV_10	
13	1/2"	—	TCS_PNEU_AN_TV_13	
Anyarész külső menettel				
—	—	1/4"	TCS_PNEU_AN_KM_6	
—	—	3/8"	TCS_PNEU_AN_KM_10	
—	—	1/2"	TCS_PNEU_AN_KM_13	
Anyarész belső menettel				
—	—	1/4"	TCS_PNEU_AN_BM_6	
—	—	3/8"	TCS_PNEU_AN_BM_10	
—	—	1/2"	TCS_PNEU_AN_BM_13	
Aparész tömlővéggel				
6,3	1/4"	—	TCS_PNEU_AP_TV_6	
10	3/8"	—	TCS_PNEU_AP_TV_10	
13	1/2"	—	TCS_PNEU_AP_TV_13	
Aparész külső menettel				
—	—	1/4"	TCS_PNEU_AP_KM_6	
—	—	3/8"	TCS_PNEU_AP_KM_10	
—	—	1/2"	TCS_PNEU_AP_KM_13	
Aparész belső menettel				
—	—	1/4"	TCS_PNEU_AP_BM_6	
—	—	3/8"	TCS_PNEU_AP_BM_10	
—	—	1/2"	TCS_PNEU_AP_BM_13	

KÖZCSAVAROK, SZŰKÍTŐK

Menet		Cikkszám
Inch	Inch	
1/4	1/4	972008
3/8	3/8	972010
1/2	1/2	972015
3/4	3/4	972020
1	1	972025
1.1/4	1.1/4	972032
1.1/2	1.1/2	972040
2	2	972050



Menet		Cikkszám
Inch	Inch	
3/8	1/4	973010
1/2	3/8	973015
3/4	1/2	973020
1	3/4	973025
1.1/4	1	973032
1.1/2	1.1/4	973040
2	1.1/2	973050



Menet		Cikkszám
Inch	Inch	
3/8	3/8	960010
1/2	1/2	960015
3/4	3/4	960020
1	1	960025
1.1/4	1.1/4	960032
1.1/2	1.1/2	960040
2	2	960050



Menet		Cikkszám
Inch	Inch	
3/8	1/4	976010
1/2	3/8	976015
3/4	1/2	976020
1	3/4	976025
1.1/4	1	976032
1.1/2	1.1/4	976040



További alkatrészek rendelhetők

BENZINKÚTTÖMLŐ CSATLAKOZÓ

Típus:

Benzinkúttömlő csatlakozó

Anyaga:

Réz

Tömítés:

Poliuretán

Üzemi nyomás:

-0,8bar/11,6psi 16bar / 232psi

Üzemi hőmérséklet:

-20°C - +65°C



Tömlő belső átmérő	Tömlő falvastagság	Menet	Cikkszám	Cikkszám
mm	mm		Külső menettel	Belső menettel
13	5	1/2"	BPK11305T	BPK21305
15	5	3/4"	BPK1151905T	BPK2151905
19	4	3/4"	BPK11904T	BPK21904
19	5	3/4"	BPK11905T	BPK21905
19	6	3/4"	BPK11906T	BPK21906
19	4	1"	BPK1192504T	BPK2192504
19	5	1"	BPK1192505T	BPK2192505
19	6	1"	BPK1192506T	BPK2192506
25	5	1"	BPK12505T	BPK22505
25	6	1"	BPK12506T	BPK22506
32	6	1.1/4"	BPK13206T	BPK23206
38	6,5	1.1/2"	BPK13806T	BPK23806