

Műanyag villás görgők

2



Kiválasztási útmutató

Műanyag villás görgők

2



Sorozat	LKFG-TPA	LKFGX-TPA	LWK-TPA	LWG-TPA	LWKX-TPA	LWX-TPA
Kategória	Forgóvillás görgők golyópályával a forgókoszorúban		Forgóvillás görgők golyóscsapágyazással a forgókoszorúban			
Futófelület / abrasz	Termoplasztikus gumi-elasztomer (TPE)					
Futófelület keménysége	85 Shore A	85 Shore A	85 Shore A	85 Shore A	85 Shore A	85 Shore A
Keréktest / felni	polipropilén	polipropilén	polipropilén	polipropilén	polipropilén	polipropilén
Villa anyaga	kiváló minőségű termoplaszt	kiváló minőségű termoplaszt	poliamid	poliamid	poliamid	poliamid
Villa színe	ezüstszürke (opcionálisan szürkésfehér)	ezüstszürke (opcionálisan szürkésfehér)	szürkésfehér	ezüstszürke	szürkésfehér	ezüstszürke
Kerék-Ø	125 mm	125 mm	100–125 mm	100–125 mm	100–125 mm	100–125 mm
Görgő teherbírása	110 kg	110 kg	110 kg	110 kg	110 kg	110 kg
Korrózióálló	–	✓	–	–	✓	✓
„stop-fix” rögzítőfék (-FI)	✓	✓	✓	✓	✓	✓
„Radstop” kerék-rögzítő fék (-RA)	–	–	–	–	–	–
Kétfokozatú kerék-rögzítő fék és irányrögzítő (-RIFI)	–	–	–	–	–	–
Forgóvillás görgők	154. oldal	155. oldal	156–158. oldal	159–161. oldal	162–164. oldal	165–167. oldal

✓ igen – nem



LKDG-PUA	LKDB-PUA	LKD-PATH	LKDG-PATH	LKDX-PATH	LKDGX-PATH
Ikergörgők siklócsapágyazással a forgókoszorúban		Ikergörgők golyócsapágyazással a forgókoszorúban			
Termoplasztikus poliuretán (TPU)		Termoplasztikus poliuretán (TPU)			
92 Shore A	92 Shore A	94 Shore A	94 Shore A	94 Shore A	94 Shore A
poliamid	poliamid	poliamid	poliamid	poliamid	poliamid
poliamid	poliamid	poliamid	poliamid	poliamid	poliamid
világosszürke	fekete	szürkésfehér	ezüstszürke	szürkésfehér	ezüstszürke
100 mm	50–100 mm	100–125 mm	100–125 mm	100–125 mm	100–125 mm
110 kg	110 kg	125 kg	125 kg	125 kg	125 kg
opcionális	opcionális	–	–	✓	✓
–	–	✓	✓	✓	✓
✓	✓	–	–	–	–
–	–	✓	✓	✓	✓
170. oldal	171. oldal	172–173. oldal	174–175. oldal	176–177. oldal	178–179. oldal

Sorozat LKFG-TPA, BKFG-TPA

Blickle FLOW műanyag villás görgők hátfurattal, ezüstszürke színű, kerék termoplasztikus gumi futófelülettel

110 kg

-20 °C – +50 °C



Villa: LKFG/BKFG sorozat

- kiváló minőségű termoplaszt
- szín: ezüstszürke RAL 7001
- modern, szép formatervezés

Forgóvilla:

- dupla golyóscsapágyazás a forgókoszorúban
- hátfurat

Kerekek: TPA sorozat

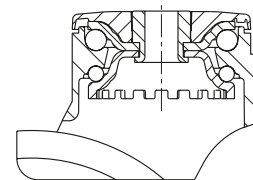
- futófelület: kiváló minőségű termoplasztikus gumi-elasztomer (TPE), keménység 85 Shore A, szürke színű, nyommentes, olajtartalmú
- felni: kiváló minőségű polipropilén, törésálló, ezüstszürke RAL 7001 színű

Egyéb tulajdonságok:

- +30 °C feletti környezeti hőmérséklet esetén csökken a teherbírás

További részletek:

- villasorozat: 87. oldal
- rögzítőfék: 112–113. oldal
- keréksorozat: 60. oldal
- csapágytípusok: 84–85. oldal



Forgóvillás görgők	Forgóvillás görgők „stop-fix” fékkel	Kerék-Ø [mm]	Kerék-szélesség [mm]	Teherbírás [kg]	Csapágytípus	Beépítési magasság [mm]	Talp-Ø [mm]	Hát-furat-Ø [mm]	Forgóvilla kinyúlása [mm]
LKFG-TPA 126G	LKFG-TPA 126G-FI	125	32	110	siklócsapágy	160	55	13	40
LKFG-TPA 126G-11	LKFG-TPA 126G-11-FI	125	32	110	siklócsapágy	160	55	11	40
LKFG-TPA 126KF	LKFG-TPA 126KF-FI	125	32	110	golyóscsapágy (C)	160	55	13	40
LKFG-TPA 126KF-11	LKFG-TPA 126KF-11-FI	125	32	110	golyóscsapágy (C)	160	55	11	40

A műanyag villás görgőket rozsdamentes kivételben lásd a következő 155. oldalon



Változatok/tartozékok



	siklócsapágyas kivétel ábrája	fehér futófelületű kivétel 60 Shore A	talplemezzel, horganyzott kivétel	galvanikusan horganyzott csappal	fixvillás görgők	szürkésfehér színű RAL 9002	rögzítőfékkar egyedi színben
Műszaki leírás (oldal)			106	104			
Kiegészítő rendelési kód		LKFG-TPS / BKFG-TPS sorozat	-P25	-ZA51	BKFG-TPA sorozat	LKF-TPA sorozat	
Rendelhető		érdeklődés alapján*	összes mérethez**	érdeklődés alapján***	érdeklődés alapján	érdeklődés alapján	érdeklődés alapján

* A teherbírása 30 %-kal csökken

** A görgők beépítési magassága 1 mm-rel növekszik

*** ZA51: csap-Ø 18 mm, csaphossz 62 mm, keresztfurat-pozíció 30 mm, keresztfurat-Ø: M6

Sorozat LKFGX-TPA, BKFGX-TPA

Blickle FLOW műanyag villás görgők, rozsdamentes, hátfurattal, ezüstszerű színű, kerék termoplasztikus gumi futófelülettel

110 kg

-20 °C – +50 °C



Villa: LKFGX/BKFGX sorozat

- kiváló minőségű termoplaszt
- szín: ezüstszerű RAL 7001
- minden alkatrész, a tengely szerelési anyagát is beleértve rozsdamentes
- modern, szép formatervezés

Forgóvilla:

- dupla rozsdamentes golyóscsapágyazás a forgókoszorúban
- hátfurat

Kerekek: TPA sorozat

- futófelület: kiváló minőségű termoplasztikus gumi-elasztomer (TPE), keménység 85 Shore A, szürke színű, nyommentes, olajtartalmú
- felni: kiváló minőségű polipropilén, törésálló, ezüstszerű RAL 7001 színű

Egyéb tulajdonságok:

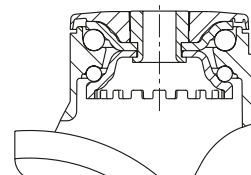
- +30 °C feletti környezeti hőmérséklet esetén csökken a teherbírás

További részletek:

- villasorozat: 87. oldal
- rögzítőfék: 112–113. oldal
- keréksorozat: 60. oldal
- csapágytípusok: 84–85. oldal



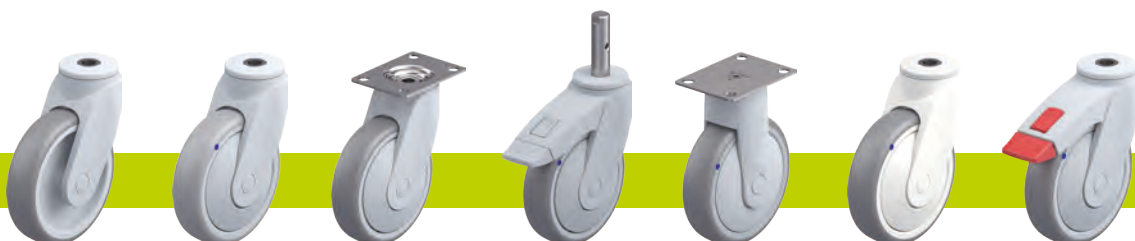
2



Forgóvillás görgők	Forgóvillás görgők „stop-fix” fékkel	Kerék-Ø [mm]	Kerék-szélesség [mm]	Teherbírás [kg]	Csapágytípus	Beépítési magasság [mm]	Talp-Ø [mm]	Hát-furat-Ø [mm]	Forgóvilla kinyúlása [mm]
LKFGX-TPA 126G	LKFGX-TPA 126G-FI	125	32	110	siklócsapágy	160	55	13	40
LKFGX-TPA 126G-11	LKFGX-TPA 126G-11-FI	125	32	110	siklócsapágy	160	55	11	40
LKFGX-TPA 126XKF-11	LKFGX-TPA 126XKF-11-FI	125	32	110	golyóscsapágy (C)	160	55	11	40
LKFGX-TPA 126XKF	LKFGX-TPA 126XKF-FI	125	32	110	golyóscsapágy	160	55	13	40



Változatok/tartozékok



	siklócsapágyas kivitel ábrája	fehér futófelületű kivitel 60 Shore A	talplemezzel, rozsdamentes kivitel a GKN-szabvány szerint	rozsdamentes acél csappal	fixvillás görgők	szürkésfehér színű RAL 9002	rögzítőfékkar egyedi színben
Műszaki leírás (oldal)			106	104			
Kiegészítő rendelési kód		LKFGX-TPS / BKFGX-TPS sorozat	-PX27	-ZAX51	BKFGX-TPA sorozat	LKFX-TPA sorozat	
Rendelhető		érdeklődés alapján*	összes mérethez**	érdeklődés alapján***	érdeklődés alapján	érdeklődés alapján	érdeklődés alapján

* A teherbírása 30 %-kal csökken

** A görgők beépítési magassága 1 mm-rel növekszik

*** ZAX51: csap-Ø 18 mm, csaphossz 62 mm, keresztfurat-pozíció 30 mm, keresztfurat-Ø: M6

Sorozat LWK-TPA

Műanyag villás görgők Blickle WAVE hátfurattal, szürkésfehér színű, kerék termoplasztikus gumi futófelülettel



100–110 kg

-20 °C – +60 °C

Villa: LWK sorozat

- kiváló minőségű poliamid 6, törésálló
- körbefröccsöntött, mindkét oldalon tömített mélyhornyú golyóscsapágy a forgóoszorúban
- hátfurat
- szín: szürkésfehér RAL 9002
- modern, szép formatervezés

Kerekek: TPA sorozat

- futófelület: kiváló minőségű termoplasztikus gumi-elasztomer (TPE), keménység 85 Shore A, szürke színű, nyommentes, olajtartalmú
- felni: kiváló minőségű polipropilén, törésálló, szürkésfehér RAL 9002 színű

Egyéb tulajdonságok:

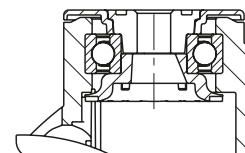
- +30 °C feletti környezeti hőmérséklet esetén csökken a teherbírás

További részletek:

- villasorozat: 88. oldal
- rögzítőfék: 112–113. oldal
- keréksorozat: 60. oldal
- csapágytípusok: 84–85. oldal



2



Forgóvillás görgők	Forgóvillás görgők „stop-fix” fékkel	Kerék-Ø [mm]	Kerék-szélesség [mm]	Teherbírás [kg]	Csapágytípus	Beépítési magasság [mm]	Talp-Ø [mm]	Hát-furat-Ø [mm]	Forgóvilla kinyúlása [mm]
LWK-TPA 101G	LWK-TPA 101G-FI	100	32	100	siklócsapágy	135	55	13	38
LWK-TPA 101G-11	LWK-TPA 101G-11-FI	100	32	100	siklócsapágy	135	55	11	38
LWK-TPA 101KF	LWK-TPA 101KF-FI	100	32	100	golyóscsapágy (C)	135	55	13	38
LWK-TPA 101KF-11	LWK-TPA 101KF-11-FI	100	32	100	golyóscsapágy (C)	135	55	11	38
LWK-TPA 126G	LWK-TPA 126G-FI	125	32	110	siklócsapágy	160	55	13	40
LWK-TPA 126G-11	LWK-TPA 126G-11-FI	125	32	110	siklócsapágy	160	55	11	40
LWK-TPA 126KF	LWK-TPA 126KF-FI	125	32	110	golyóscsapágy (C)	160	55	13	40
LWK-TPA 126KF-11	LWK-TPA 126KF-11-FI	125	32	110	golyóscsapágy (C)	160	55	11	40

A műanyag villás görgőket rozsdamentes kivitelben lásd a következő 162. oldalon

Változatok/tartozékok *



	siklócsapágyas kivitel ábrája	elektromosan vezetőkivitelben, nyommentes, szürke	„central-stop” központi rögzítőfékkel	M10 x 30 M12 x 30 menetes szárral	műanyag expanderes rögzítéssel	fém expanderes rögzítéssel	rögzítőfékkel egyedi színben
Műszaki leírás (oldal)		50	113	104	105	105	
Kiegészítő rendelési kód		LWKE-...-ELS	-CS11	-GS10 / -GS12	lásd az 168. oldalon	lásd az 168. oldalon	
Rendelhető		összes golyóscsapágyas kivitelhez**	az összes kivitelhez Ø 13 mm hátfurattal	az összes kivitelhez Ø 13 mm hátfurattal	Ø 11 mm hátfurathoz érdeklődés alapján***	Ø 11 mm hátfurathoz érdeklődés alapján****	érdeklődés alapján

* **További változatok / tartozékok:** ütközőkerekek **AW / AG / ARG sorozat;** terelőkerekek **-AMW / -AMG sorozat** lásd a 169. oldalon (műszaki leírás a 116. oldalon)

** Az elektromosan vezetőképes kivitelnél a kerék teherbírása 35 %-kal csökken

*** Elektromosan vezetőképes kivitelhez nem alkalmazható, Beépítési magasság +3 mm

**** Beépítési magasság +7 mm

Sorozat LWK-TPA

Blickle WAVE műanyag villás görgők talplemezzel, szürkésfehér színű, kerék termoplasztikus gumi futófelülettel

100–110 kg

-20 °C – +60 °C

Villa: LWK sorozat

- kiváló minőségű poliamid 6, törésálló
- körbefröccsöntött, mindkét oldalon tömített mélyhornyú golyóscsapágy a forgóoszoróban
- galvanikusan horganyzott, kék passzívált, acél talplemez (Cr6-mentes)
- szín: szürkésfehér RAL 9002
- modern, szép formatervezés

Kerekek: TPA sorozat

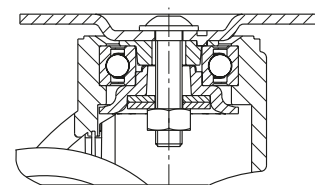
- futófelület: kiváló minőségű termoplasztikus gumi-elasztomer (TPE), keménység 85 Shore A, szürke színű, nyommentes, olajtartalmú
- felni: kiváló minőségű polipropilén, törésálló, szürkésfehér RAL 9002 színű

Egyéb tulajdonságok:

- +30 °C feletti környezeti hőmérséklet esetén csökken a teherbírás

További részletek:

- villasorozat: 88. oldal
- rögzítőfék: 112–113. oldal
- keréksorozat: 60. oldal
- csapágytípusok: 84–85. oldal



BLICKLE
DESIGN LINE

2

Forgóvillás görgők	Forgóvillás görgők „stop-fix” fékkel	Kerék-Ø [mm]	Kerék-szélesség [mm]	Teherbírás [kg]	Csapágytípus	Beépítési magasság [mm]	Talpméret [mm]	Furat-távolság [mm]	Furat-Ø [mm]	Forgóvilla kinyúlása [mm]
LWK-TPA 101G-P25	LWK-TPA 101G-FI-P25	100	32	100	siklócsapágy	138	90 x 66	75 x 45 / 61 x 51	8,5	38
LWK-TPA 101KF-P25	LWK-TPA 101KF-FI-P25	100	32	100	golyóscsapágy (C)	138	90 x 66	75 x 45 / 61 x 51	8,5	38
LWK-TPA 126G-P25	LWK-TPA 126G-FI-P25	125	32	110	siklócsapágy	163	90 x 66	75 x 45 / 61 x 51	8,5	40
LWK-TPA 126KF-P25	LWK-TPA 126KF-FI-P25	125	32	110	golyóscsapágy (C)	163	90 x 66	75 x 45 / 61 x 51	8,5	40

A műanyag villás görgőket rozsdamentes kivitelben lásd a következő 163. oldalon

Változatok/tartozékok



	siklócsapágyas kivitel ábrája	elektromosan vezetõ kivitelben, nyommentes, szürke	78x66 mm 61x50/50x42 mm talpmérettel	rögzítőfékkar egyedi színben
Műszaki leírás (oldal)		50	106	
Kiegészítő rendelési kód		LWKE-...-ELS	-P28	
Rendelhető		összes golyóscsapágyas kivitelhez*	érdeklődés alapján	érdeklődés alapján

* Az elektromosan vezetőképesség kivitelnél a kerék teherbírása 35 %-kal csökken

Sorozat LWK-TPA

Blickle WAVE műanyag villás görgők csappal, szürkésfehér színű, kerék termoplasztikus gumi futófelülettel

100–110 kg

-20 °C – +60 °C



Villa: LWK sorozat

- kiváló minőségű poliamid 6, törésálló
- körbefröccsöntött, mindkét oldalon tömített mélyhornyú golyóscsapágy a forgószorúban
- galvanikusan horganyzott, kék passzívált acél csap (Cr6-mentes), csavarozott és rögzített
- szín: szürkésfehér RAL 9002
- modern, szép formatervezés

Kerekek: TPA sorozat

- futófelület: kiváló minőségű termoplasztikus gumi-elasztomer (TPE), keménység 85 Shore A, szürke színű, nyommentes, olajtartalmú
- felni: kiváló minőségű polipropilén, törésálló, szürkésfehér RAL 9002 színű

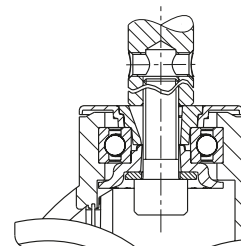
Egyéb tulajdonságok:

- +30 °C feletti környezeti hőmérséklet esetén csökken a teherbírás

További részletek:

- villasorozat: 88. oldal
- rögzítőfék: 112–113. oldal
- keréksorozat: 60. oldal
- csapágytípusok: 84–85. oldal

BLICKLE
DESIGN LINE



Forgóvillás görgők	Forgóvillás görgők „stop-fix” fékkel	Kerék-Ø [mm]	Kerék-szélesség [mm]	Teherbírás [kg]	Csapágytípus	Beépítési magasság [mm]	Csap-Ø [mm]	Csap-hossz [mm]	Kereszt-furat-Ø [mm]	Keresztfurat-pozíció (H) [mm]	Forgóvilla kinyúlása [mm]
LWK-TPA 101G-ZA51	LWK-TPA 101G-FI-ZA51	100	32	100	siklócsapágy	135	18	62	M6	30	38
LWK-TPA 101G-ZA55	LWK-TPA 101G-FI-ZA55	100	32	100	siklócsapágy	135	22	45	M8	20	38
LWK-TPA 101KF-ZA51	LWK-TPA 101KF-FI-ZA51	100	32	100	golyóscsapágy (C)	135	18	62	M6	30	38
LWK-TPA 101KF-ZA55	LWK-TPA 101KF-FI-ZA55	100	32	100	golyóscsapágy (C)	135	22	45	M8	20	38
LWK-TPA 126G-ZA51	LWK-TPA 126G-FI-ZA51	125	32	110	siklócsapágy	160	18	62	M6	30	40
LWK-TPA 126G-ZA55	LWK-TPA 126G-FI-ZA55	125	32	110	siklócsapágy	160	22	45	M8	20	40
LWK-TPA 126KF-ZA51	LWK-TPA 126KF-FI-ZA51	125	32	110	golyóscsapágy (C)	160	18	62	M6	30	40
LWK-TPA 126KF-ZA55	LWK-TPA 126KF-FI-ZA55	125	32	110	golyóscsapágy (C)	160	22	45	M8	20	40

A műanyag villás görgőket rozsdamentes kivitelben lásd a következő 164. oldalon
További csapmérétek érdeklődés alapján

Változatok/tartozékok



	siklócsapágyas kivitel ábrája	elektromosan vezető kivitelben, nyommentes, szürke	rögzítőfékkel egyedi színben
Műszaki leírás (oldal)		50	
Kiegészítő rendelési kód		LWKE-...-ELS	
Rendelhető		összes golyóscsapágyas kivitelhez*	érdeklődés alapján

* Az elektromosan vezetőképes kivitelnél a kerék teherbírása 35 %-kal csökken

Sorozat LWG-TPA

Blickle WAVE műanyag villás görgők hátfurattal, ezüstszürke színű, kerék termoplasztikus gumi futófelülettel



100–110 kg

-20 °C – +60 °C

Villa: LWG sorozat

- kiváló minőségű poliamid 6, törésálló
- körbefröccsöntött, mindkét oldalon tömített mélyhornyú golyóscsapágy a forgóoszorúban
- hátfurat
- szín: ezüstszürke RAL 7001
- modern, szép formatervezés

Kerekek: TPA sorozat

- futófelület: kiváló minőségű termoplasztikus gumi-elasztomer (TPE), keménység 85 Shore A, szürke színű, nyommentes, olajtartalmú
- felni: kiváló minőségű polipropilén, törésálló, ezüstszürke RAL 7001 színű

Egyéb tulajdonságok:

- +30 °C feletti környezeti hőmérséklet esetén csökken a teherbírás

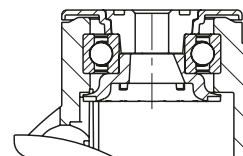
További részletek:

- villasorozat: 88. oldal
- rögzítőfék: 112–113. oldal
- keréksorozat: 60. oldal
- csapágytípusok: 84–85. oldal



BLICKLE DESIGN LINE

2



Forgóvillás görgők	Forgóvillás görgők „stop-fix” fékkel	Kerék-Ø [mm]	Kerék-szélesség [mm]	Teherbírás [kg]	Csapágytípus	Beépítési magasság [mm]	Talp-Ø [mm]	Hát-furat-Ø [mm]	Forgóvilla kinyúlása [mm]
LWG-TPA 101G	LWG-TPA 101G-FI	100	32	100	siklócsapágy	135	55	13	38
LWG-TPA 101G-11	LWG-TPA 101G-11-FI	100	32	100	siklócsapágy	135	55	11	38
LWG-TPA 101KF	LWG-TPA 101KF-FI	100	32	100	golyóscsapágy (C)	135	55	13	38
LWG-TPA 101KF-11	LWG-TPA 101KF-11-FI	100	32	100	golyóscsapágy (C)	135	55	11	38
LWG-TPA 126G	LWG-TPA 126G-FI	125	32	110	siklócsapágy	160	55	13	40
LWG-TPA 126G-11	LWG-TPA 126G-11-FI	125	32	110	siklócsapágy	160	55	11	40
LWG-TPA 126KF	LWG-TPA 126KF-FI	125	32	110	golyóscsapágy (C)	160	55	13	40
LWG-TPA 126KF-11	LWG-TPA 126KF-11-FI	125	32	110	golyóscsapágy (C)	160	55	11	40

A műanyag villás görgőket rozsdamentes kivitelben lásd a következő 165. oldalon

Változatok/tartozékok *



	siklócsapágyas kivitel ábrája	elektromosan vezető kivitelben, nyommentes, szürke	„central-stop” központi rögzítőfékkel	M10 x 30 M12 x 30 menetes szárral	műanyag expanderes rögzítéssel	fém expanderes rögzítéssel	rögzítőfékkar egyedi színben
Műszaki leírás (oldal)		50	113	104	105	105	
Kiegészítő rendelési kód		LWGE-...-ELS	-CS11	-GS10 / -GS12	lásd az 168. oldalon	lásd az 168. oldalon	
Rendelhető		összes golyóscsapágyas kivitelhez**	az összes kivitelhez Ø 13 mm hátfurattal	az összes kivitelhez Ø 13 mm hátfurattal	Ø 11 mm hátfurathoz érdeklődés alapján***	Ø 11 mm hátfurathoz érdeklődés alapján****	érdeklődés alapján

* **További változatok / tartozékok:** ütközőkerekek **AW / AG / ARG sorozat;** terelőkerekek **-AMW / -AMG sorozat;** lásd a 169. oldalon (műszaki leírás a 116. oldalon)

** Az elektromosan vezetőképes kivitelnél a kerék teherbírása 35 %-kal csökken

*** Elektromosan vezetőképes kivitelhez nem alkalmazható, beépítési magasság +3 mm

**** Beépítési magasság +7 mm

Sorozat LWG-TPA

Blickle WAVE műanyag villás görgők talplemezzel, ezüstszürke színű, kerék termoplasztikus gumi futófelülettel



100–110 kg

-20 °C – +60 °C

Villa: LWG sorozat

- kiváló minőségű poliamid 6, törésálló
- körbefröccsöntött, mindkét oldalon tömített mélyhornyú golyóscsapágy a forgóoszorúban
- galvanikusan horganyzott, kék passzívált, acél talplemez (Cr6-mentes)
- szín: ezüstszürke RAL 7001
- modern, szép formatervezés

Kerekek: TPA sorozat

- futófelület: kiváló minőségű termoplasztikus gumi-elasztomer (TPE), keménység 85 Shore A, szürke színű, nyommentes, olajtartalmú
- felni: kiváló minőségű polipropilén, törésálló, ezüstszürke RAL 7001 színű

Egyéb tulajdonságok:

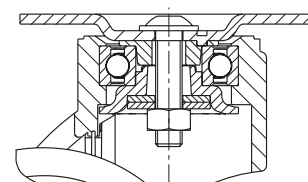
- +30 °C feletti környezeti hőmérséklet esetén csökken a teherbírás

További részletek:

- villasorozat: 88. oldal
- rögzítőfék: 112–113. oldal
- keréksorozat: 60. oldal
- csapágytípusok: 84–85. oldal



2



Forgóvilla görgők	Forgóvilla görgők „stop-fix” fékkel	Kerék-Ø [mm]	Kerék-szélesség [mm]	Teherbírás [kg]	Csapágytípus	Beépítési magasság [mm]	Talp-méret [mm]	Furat-távolság [mm]	Furat-Ø [mm]	Forgóvilla kinyúlása [mm]
LWG-TPA 101G-P25	LWG-TPA 101G-FI-P25	100	32	100	siklócsapágy	138	90 x 66	75 x 45 / 61 x 51	8,5	38
LWG-TPA 101KF-P25	LWG-TPA 101KF-FI-P25	100	32	100	golyóscsapágy (C)	138	90 x 66	75 x 45 / 61 x 51	8,5	38
LWG-TPA 126G-P25	LWG-TPA 126G-FI-P25	125	32	110	siklócsapágy	163	90 x 66	75 x 45 / 61 x 51	8,5	40
LWG-TPA 126KF-P25	LWG-TPA 126KF-FI-P25	125	32	110	golyóscsapágy (C)	163	90 x 66	75 x 45 / 61 x 51	8,5	40

A műanyag villás görgőket rozsdamentes kivitelben lásd a következő 166. oldalon

Változatok/tartozékok



	siklócsapágyas kivitel ábrája	elektromosan vezetőkivitelben, nyommentes, szürke	78x66 mm 61x50/50x42 mm talpmérettel	rögzítőfékkar egyedi színben
Műszaki leírás (oldal)		50	106	
Kiegészítő rendelési kód		LWGE-...-ELS	-P28	
Rendelhető		összes golyóscsapágyas kivitelhez*	érdeklődés alapján	érdeklődés alapján

* Az elektromosan vezetőképes kivitelnél a kerék teherbírása 35 %-kal csökken

Sorozat LWG-TPA

Blickle WAVE műanyag villás görgők csappal, ezüstszürke színű, kerék termoplasztikus gumi futófelülettel

100–110 kg

-20 °C – +60 °C



Villa: LWG sorozat

- kiváló minőségű poliamid 6, törésálló
- körbefröccsöntött, mindkét oldalon tömített mélyhornyú golyócsapágy a forgóoszorúban
- galvanikusan horganyzott, kék passzívált acél csap (Cr6-mentes), csavarozott és rögzített
- szín: ezüstszürke RAL 7001
- modern, szép formatervezés

Kerekek: TPA sorozat

- futófelület: kiváló minőségű termoplasztikus gumi-elasztomer (TPE), keménység 85 Shore A, szürke színű, nyommentes, olajtartalmú
- felni: kiváló minőségű polipropilén, törésálló, ezüstszürke RAL 7001 színű

Egyéb tulajdonságok:

- +30 °C feletti környezeti hőmérséklet esetén csökken a teherbírás

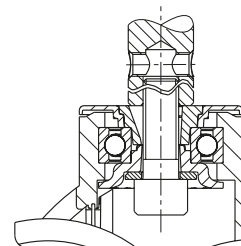
További részletek:

- villasorozat: 88. oldal
- rögzítőfék: 112–113. oldal
- keréksorozat: 60. oldal
- csapágytípusok: 84–85. oldal



BLICKLE
DESIGN LINE

2



Forgóvillás görgők	Forgóvillás görgők „stop-fix” fékkel	Kerék-Ø [mm]	Kerék-szélesség [mm]	Teherbírás [kg]	Csapágytípus	Beépítési magasság [mm]	Csap-Ø [mm]	Csap-hossz [mm]	Kereszt-furat-Ø [mm]	Keresztfurat-pozíció (H) [mm]	Forgóvilla kinyúlása [mm]
LWG-TPA 101G-ZA51	LWG-TPA 101G-FI-ZA51	100	32	100	siklócsapágy	135	18	62	M6	30	38
LWG-TPA 101G-ZA55	LWG-TPA 101G-FI-ZA55	100	32	100	siklócsapágy	135	22	45	M8	20	38
LWG-TPA 101KF-ZA51	LWG-TPA 101KF-FI-ZA51	100	32	100	golyócsapágy (C)	135	18	62	M6	30	38
LWG-TPA 101KF-ZA55	LWG-TPA 101KF-FI-ZA55	100	32	100	golyócsapágy (C)	135	22	45	M8	20	38
LWG-TPA 126G-ZA51	LWG-TPA 126G-FI-ZA51	125	32	110	siklócsapágy	160	18	62	M6	30	40
LWG-TPA 126G-ZA55	LWG-TPA 126G-FI-ZA55	125	32	110	siklócsapágy	160	22	45	M8	20	40
LWG-TPA 126KF-ZA51	LWG-TPA 126KF-FI-ZA51	125	32	110	golyócsapágy (C)	160	18	62	M6	30	40
LWG-TPA 126KF-ZA55	LWG-TPA 126KF-FI-ZA55	125	32	110	golyócsapágy (C)	160	22	45	M8	20	40

A műanyag villás görgőket rozsdamentes kivitelben lásd a következő 167. oldalon
További csapméretek érdeklődés alapján

Változatok/tartozékok



	siklócsapágyas kivitel ábrája	elektromosan vezetők kivitelben, nyommentes, szürke	rögzítőfékkel egyedi színben
Műszaki leírás (oldal)		50	
Kiegészítő rendelési kód		LWGE-...-ELS	
Rendelhető		összes golyócsapágyas kivitelhez*	érdeklődés alapján

* Az elektromosan vezetőképességű kivitelnél a kerék teherbírása 35 %-kal csökken

Sorozat LWKX-TPA

Blickle WAVE műanyag villás görgők, rozsdamentes, hátfurattal, szürkésfehér színű, kerék termoplasztikus gumi futófelülettel



100–110 kg

-20 °C – +60 °C

Villa: LWKX sorozat

- kiváló minőségű poliamid 6, törésálló
- körbefröccsöntött, mindkét oldalon tömített, rozsdamentes mélyhornyú golyócsapágy a forgóoszorúban
- hátfurat
- szín: szürkésfehér RAL 9002
- minden alkatrész, a tengely szerelési anyagát is beleértve rozsdamentes
- modern, szép formatervezés

Kerekek: TPA sorozat

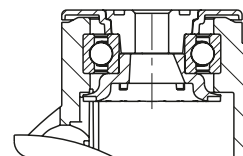
- futófelület: kiváló minőségű termoplasztikus gumi-elasztomer (TPE), keménység 85 Shore A, szürke színű, nyommentes, olajtartalmú
- felni: kiváló minőségű polipropilén, törésálló, szürkésfehér RAL 9002 színű

Egyéb tulajdonságok:

- +30 °C feletti környezeti hőmérséklet esetén csökken a teherbírás

További részletek:

- villasorozat: 88. oldal
- rögzítőfék: 112–113. oldal
- keréksorozat: 60. oldal
- csapágytípusok: 84–85. oldal



Forgóvillás görgők	Forgóvillás görgők „stop-fix” fékkel	Kerék-Ø [mm]	Kerék-szélesség [mm]	Teherbírás [kg]	Csapágytípus	Beépítési magasság [mm]	Talp-Ø [mm]	Hát-furat-Ø [mm]	Forgóvilla kinyúlása [mm]
LWKX-TPA 101G	LWKX-TPA 101G-FI	100	32	100	siklócsapágy	135	55	13	38
LWKX-TPA 101G-11	LWKX-TPA 101G-11-FI	100	32	100	siklócsapágy	135	55	11	38
LWKX-TPA 101XKF	LWKX-TPA 101XKF-FI	100	32	100	golyócsapágy (C)	135	55	13	38
LWKX-TPA 101XKF-11	LWKX-TPA 101XKF-11-FI	100	32	100	golyócsapágy (C)	135	55	11	38
LWKX-TPA 126G	LWKX-TPA 126G-FI	125	32	110	siklócsapágy	160	55	13	40
LWKX-TPA 126G-11	LWKX-TPA 126G-11-FI	125	32	110	siklócsapágy	160	55	11	40
LWKX-TPA 126XKF	LWKX-TPA 126XKF-FI	125	32	110	golyócsapágy (C)	160	55	13	40
LWKX-TPA 126XKF-11	LWKX-TPA 126XKF-11-FI	125	32	110	golyócsapágy (C)	160	55	11	40

Változatok/tartozékok *



	siklócsapágyas kivitel ábrája	elektromosan vezetőkivitelben, nyommentes, szürke	M10 x 20 rozsdamentes menetes szárral	M12 x 20 rozsdamentes menetes szárral	műanyag expanderes rögzítéssel	rögzítőfékkar egyedi színben
Műszaki leírás (oldal)		50	104	104	105	
Kiegészítő rendelési kód		LWKXE-...-ELS	-GSX10	-GSX12	lásd az 168. oldalon	
Rendelhető		összes golyócsapágyas kivitelhez**	az összes kivitelhez Ø 13 mm hátfurattal	az összes kivitelhez Ø 13 mm hátfurattal	Ø 11 mm hátfurathoz érdeklődés alapján***	érdeklődés alapján

* **További változatok / tartozékok:** ütközőkerekek **AW / AG / ARG sorozat**; terelőkerekek **-AMWX / -AMGX sorozat**; lásd a 169. oldalon (műszaki leírás a 116. oldalon)

** Az elektromosan vezetőképes kivitelnél a kerék teherbírása 35 %-kal csökken

*** Elektromosan vezetőképes kivitelhez nem alkalmazható, beépítési magasság +3 mm

Sorozat LWKX-TPA

Blickle WAVE műanyag villás görgők, rozsdamentes, talplemezzel, szürkésfehér színű, kerék termoplasztikus gumi futófelülettel



100–110 kg

-20 °C – +60 °C

Villa: LWKX sorozat

- kiváló minőségű poliamid 6, törésálló
- körbefröccsöntött, mindkét oldalon tömített, rozsdamentes mélyhornyú golyóscsapágy a forgókoszorúban
- talplemezzel rozsdamentes acélból
- szín: szürkésfehér RAL 9002
- minden alkatrész, a tengely szerelési anyagát is beleértve rozsdamentes
- modern, szép formatervezés

Kerekek: TPA sorozat

- futófelület: kiváló minőségű termoplasztikus gumi-elasztomer (TPE), keménység 85 Shore A, szürke színű, nyommentes, olajtartalmú
- felni: kiváló minőségű polipropilén, törésálló, szürkésfehér RAL 9002 színű

Egyéb tulajdonságok:

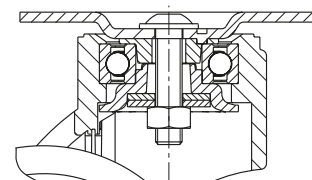
- +30 °C feletti környezeti hőmérséklet esetén csökken a teherbírás

További részletek:

- villasorozat: 89. oldal
- rögzítőfék: 112–113. oldal
- keréksorozat: 60. oldal
- csapágytípusok: 84–85. oldal



2



Forgóvillás görgők	Forgóvillás görgők „stop-fix” fékkel	Kerék-Ø [mm]	Kerék-szélesség [mm]	Teherbírás [kg]	Csapágytípus	Beépítési magasság [mm]	Talp-méret [mm]	Furat-távolság [mm]	Furat-Ø [mm]	Forgóvilla kinyúlása [mm]
LWKX-TPA 101G-PX25	LWKX-TPA 101G-FI-PX25	100	32	100	siklócsapágy	138	90 x 66	75 x 45 / 61 x 51	8,5	38
LWKX-TPA 101XKF-PX25	LWKX-TPA 101XKF-FI-PX25	100	32	100	golyóscsapágy (C)	138	90 x 66	75 x 45 / 61 x 51	8,5	38
LWKX-TPA 126G-PX25	LWKX-TPA 126G-FI-PX25	125	32	110	siklócsapágy	163	90 x 66	75 x 45 / 61 x 51	8,5	40
LWKX-TPA 126XKF-PX25	LWKX-TPA 126XKF-FI-PX25	125	32	110	golyóscsapágy (C)	163	90 x 66	75 x 45 / 61 x 51	8,5	40

Változatok/tartozékok



	siklócsapágyas kivitel ábrája	elektromosan vezetõ kivitelben, nyommentes, szürke	90x66 mm 75x50 mm talpmérettel	rögzítőfékkar egyedi színben
Műszaki leírás (oldal)		50	106	
Kiegészítő rendelési kód		LWKXE-...-ELS	-PX26	
Rendelhető		összes golyóscsapágyas kivitelhez*	érdeklődés alapján**	érdeklődés alapján

* Az elektromosan vezetőképes kivitelnél a kerék teherbírása 35 %-kal csökken

** DIN 18867-8 szerint (nagyonyhai berendezések)

Sorozat LWKX-TPA

Blickle WAVE műanyag villás görgők, rozsdamentes, csappal, szürkésfehér színű, kerék termoplasztikus gumi futófelülettel

100–110 kg

-20 °C – +60 °C



Villa: LWKX sorozat

- kiváló minőségű poliamid 6, törésálló
- körbefröccsöntött, mindkét oldalon tömített, rozsdamentes mélyhornyú golyócsapágy a forgóoszorúban
- rozsdamentes acél csappal, csavarozott és rögzített
- szín: szürkésfehér RAL 9002
- minden alkatrészt, a tengely szerelési anyagát is beleértve rozsdamentes
- modern, szép formatervezés

Kerekek: TPA sorozat

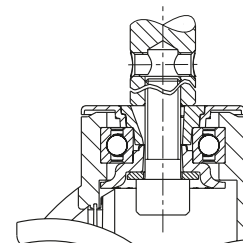
- futófelület: kiváló minőségű termoplasztikus gumi-elasztomer (TPE), keménység 85 Shore A, szürke színű, nyommentes, olajtartalmú
- felni: kiváló minőségű polipropilén, törésálló, szürkésfehér RAL 9002 színű

Egyéb tulajdonságok:

- +30 °C feletti környezeti hőmérséklet esetén csökken a teherbírás

További részletek:

- villasorozat: 89. oldal
- rögzítőfék: 112–113. oldal
- keréksorozat: 60. oldal
- csapágytípusok: 84–85. oldal



Forgóvillás görgők	Forgóvillás görgők „stop-fix” fékkel	Kerék-Ø [mm]	Kerék-szélesség [mm]	Teherbírás [kg]	Csapágytípus	Beépítési magasság [mm]	Csap-Ø [mm]	Csap-hossz [mm]	Kereszt-furat-Ø [mm]	Keresztfurat-pozíció (H) [mm]	Forgóvilla kinyúlása [mm]
LWKX-TPA 101G-ZAX51	LWKX-TPA 101G-FI-ZAX51	100	32	100	siklócsapágy	135	18	62	M6	30	38
LWKX-TPA 101G-ZAX55	LWKX-TPA 101G-FI-ZAX55	100	32	100	siklócsapágy	135	22	45	M8	20	38
LWKX-TPA 101XKF-ZAX51	LWKX-TPA 101XKF-FI-ZAX51	100	32	100	golyócsapágy (C)	135	18	62	M6	30	38
LWKX-TPA 101XKF-ZAX55	LWKX-TPA 101XKF-FI-ZAX55	100	32	100	golyócsapágy (C)	135	22	45	M8	20	38
LWKX-TPA 126G-ZAX51	LWKX-TPA 126G-FI-ZAX51	125	32	110	siklócsapágy	160	18	62	M6	30	40
LWKX-TPA 126G-ZAX55	LWKX-TPA 126G-FI-ZAX55	125	32	110	siklócsapágy	160	22	45	M8	20	40
LWKX-TPA 126XKF-ZAX51	LWKX-TPA 126XKF-FI-ZAX51	125	32	110	golyócsapágy (C)	160	18	62	M6	30	40
LWKX-TPA 126XKF-ZAX55	LWKX-TPA 126XKF-FI-ZAX55	125	32	110	golyócsapágy (C)	160	22	45	M8	20	40

További csapméretek érdeklődés alapján

Változatok/tartozékok



	siklócsapágyas kivitel ábrája	elektromosan vezető kivitelben, nyommentes, szürke	rögzítőfékkel egyedi színben
Műszaki leírás (oldal)		50	
Kiegészítő rendelési kód		LWKXE-...-ELS	
Rendelhető		összes golyócsapágyas kivitelhez*	érdeklődés alapján

* Az elektromosan vezetőképes kivitelnél a kerék teherbírása 35 %-kal csökken

Sorozat LWGX-TPA

Blickle WAVE műanyag villás görgők, rozsdamentes, hátfurattal, ezüstsürke színű, kerék termoplasztikus gumi futófelülettel



100–110 kg

-20 °C – +60 °C

Villa: LWGX sorozat

- kiváló minőségű poliamid 6, törésálló
- körbefröccsöntött, mindkét oldalon tömített, rozsdamentes mélyhornyú golyócsapágy a forgókoszorúban
- hátfurat
- szín: ezüstsürke RAL 7001
- minden alkatrész, a tengely szerelési anyagát is beleértve rozsdamentes
- modern, szép formatervezés

Kerekek: TPA sorozat

- futófelület: kiváló minőségű termoplasztikus gumi-elasztomer (TPE), keménység 85 Shore A, sűrűke színű, nyommentes, olajtartalmú
- felni: kiváló minőségű polipropilén, törésálló, ezüstsürke RAL 7001 színű

Egyéb tulajdonságok:

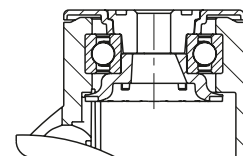
- +30 °C feletti környezeti hőmérséklet esetén csökken a teherbírás

További részletek:

- villasorozat: 88. oldal
- rögzítőfék: 112–113. oldal
- keréksorozat: 60. oldal
- csapágytípusok: 84–85. oldal



2



Forgóvillás görgők	Forgóvillás görgők „stop-fix” fékkel	Kerék-Ø [mm]	Kerék-szélesség [mm]	Teherbírás [kg]	Csapágytípus	Beépítési magasság [mm]	Talp-Ø [mm]	Hát-furat-Ø [mm]	Forgóvilla kinyúlása [mm]
LWGX-TPA 101G	LWGX-TPA 101G-FI	100	32	100	siklócsapágy	135	55	13	38
LWGX-TPA 101G-11	LWGX-TPA 101G-11-FI	100	32	100	siklócsapágy	135	55	11	38
LWGX-TPA 101XKF	LWGX-TPA 101XKF-FI	100	32	100	golyócsapágy (C)	135	55	13	38
LWGX-TPA 101XKF-11	LWGX-TPA 101XKF-11-FI	100	32	100	golyócsapágy (C)	135	55	11	38
LWGX-TPA 126G	LWGX-TPA 126G-FI	125	32	110	siklócsapágy	160	55	13	40
LWGX-TPA 126G-11	LWGX-TPA 126G-11-FI	125	32	110	siklócsapágy	160	55	11	40
LWGX-TPA 126XKF	LWGX-TPA 126XKF-FI	125	32	110	golyócsapágy (C)	160	55	13	40
LWGX-TPA 126XKF-11	LWGX-TPA 126XKF-11-FI	125	32	110	golyócsapágy (C)	160	55	11	40

Változatok/tartozékok *



	siklócsapágyas kivitel ábrája	elektromosan vezetőkivitelben, nyommentes, sűrűke	M10 x 20 rozsdamentes menetes szárral	M12 x 20 rozsdamentes menetes szárral	műanyag expanderes rögzítéssel	rögzítőfékkel egyedi színben
Műszaki leírás (oldal)		50	104	104	105	
Kiegészítő rendelési kód		LWGXE-...-ELS	-GSX10	-GSX12	lásd az 168. oldalon	
Rendelhető		összes golyócsapágyas kivitelhez**	az összes kivitelhez Ø 13 mm hátfurattal	az összes kivitelhez Ø 13 mm hátfurattal	Ø 11 mm hátfurathoz érdeklődés alapján***	érdeklődés alapján

* **További változatok / tartozékok:** ütközőkerekek **AW / AG / ARG sorozat**; terelőkerekek **-AMWX / -AMGX sorozat**; lásd a 169. oldalon (műszaki leírás a 116. oldalon)

** Az elektromosan vezetőképes kivitelnél a kerék teherbírása 35 %-kal csökken

*** Elektromosan vezetőképes kivitelhez nem alkalmazható; Beépítési magasság +3 mm

Sorozat LWGX-TPA

Blickle WAVE műanyag villás görgők, rozsdamentes, talplemezzel, ezüstszürke színű, kerék termoplasztikus gumi futófelülettel

100–110 kg

-20 °C – +60 °C

Villa: LWGX sorozat

- kiváló minőségű poliamid 6, törésálló
- körbefröccsöntött, mindkét oldalon tömített, rozsdamentes mélyhornyú golyócsapágy a forgóoszorúban
- talplemezzel rozsdamentes acélból
- szín: ezüstszürke RAL 7001
- minden alkatrész, a tengely szerelési anyagát is beleértve rozsdamentes
- modern, szép formatervezés

Kerekek: TPA sorozat

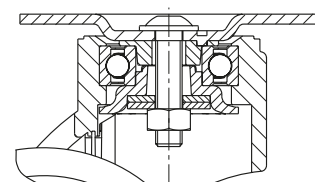
- futófelület: kiváló minőségű termoplasztikus gumi-elasztomer (TPE), keménység 85 Shore A, szürke színű, nyommentes, olajtartalmú
- felni: kiváló minőségű polipropilén, törésálló, ezüstszürke RAL 7001 színű

Egyéb tulajdonságok:

- +30 °C feletti környezeti hőmérséklet esetén csökken a teherbírás

További részletek:

- villasorozat: 89. oldal
- rögzítőfék: 112–113. oldal
- keréksorozat: 60. oldal
- csapágytípusok: 84–85. oldal



Forgóvillás görgők	Forgóvillás görgők „stop-fix” fékkel	Kerék-Ø [mm]	Kerék-szélesség [mm]	Teherbírás [kg]	Csapágytípus	Beépítési magasság [mm]	Talpméret [mm]	Furat-távolság [mm]	Furat-Ø [mm]	Forgóvilla kinyúlása [mm]
LWGX-TPA 101G-PX25	LWGX-TPA 101G-FI-PX25	100	32	100	siklócsapágy	138	90 x 66	75 x 45 / 61 x 51	8,5	38
LWGX-TPA 101XKF-PX25	LWGX-TPA 101XKF-FI-PX25	100	32	100	golyócsapágy (C)	138	90 x 66	75 x 45 / 61 x 51	8,5	38
LWGX-TPA 126G-PX25	LWGX-TPA 126G-FI-PX25	125	32	110	siklócsapágy	163	90 x 66	75 x 45 / 61 x 51	8,5	40
LWGX-TPA 126XKF-PX25	LWGX-TPA 126XKF-FI-PX25	125	32	110	golyócsapágy (C)	163	90 x 66	75 x 45 / 61 x 51	8,5	40

Változatok/tartozékok



	siklócsapágyas kivitel ábrája	elektromosan vezető kivitelben, nyommentes, szürke	90x66 mm 75x50 mm talpmérettel	rögzítőfékkar egyedi színben
Műszaki leírás (oldal)		50	106	
Kiegészítő rendelési kód		LWGXE-...-ELS	-PX26	
Rendelhető		összes golyócsapágyas kivitelhez*	érdeklődés alapján**	érdeklődés alapján

* Az elektromosan vezetőképes kivitelnél a kerék teherbírása 35 %-kal csökken

** DIN 18867-8 szerint (nagyonyhai berendezések)

Sorozat LWGX-TPA

Blickle WAVE műanyag villás görgők, rozsdamentes, csappal, ezüstszürke színű, kerék termoplasztikus gumi futófelülettel

100–110 kg

-20 °C – +60 °C



Villa: LWGX sorozat

- kiváló minőségű poliamid 6, törésálló
- körbefröccsöntött, mindkét oldalon tömített, rozsdamentes mélyhornyú golyócsapágy a forgókoszorúban
- rozsdamentes acél csappal, csavarozott és rögzített
- szín: ezüstszürke RAL 7001
- minden alkatrész, a tengely szerelési anyagát is beleértve rozsdamentes
- modern, szép formatervezés

Kerekek: TPA sorozat

- futófelület: kiváló minőségű termoplasztikus gumi-elasztomer (TPE), keménység 85 Shore A, szürke színű, nyommentes, olajtartalmú
- felni: kiváló minőségű polipropilén, törésálló, ezüstszürke RAL 7001 színű

Egyéb tulajdonságok:

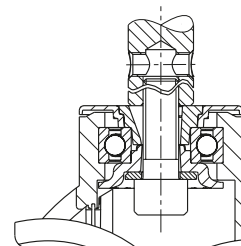
- +30 °C feletti környezeti hőmérséklet esetén csökken a teherbírás

További részletek:

- villasorozat: 89. oldal
- rögzítőfék: 112–113. oldal
- keréksorozat: 60. oldal
- csapágytípusok: 84–85. oldal



2



Forgóvillás görgők	Forgóvillás görgők „stop-fix” fékkel	Kerék-Ø [mm]	Kerék-szélesség [mm]	Teherbírás [kg]	Csapágytípus	Beépítési magasság [mm]	Csap-Ø [mm]	Csap-hossz [mm]	Kereszt-furat-Ø [mm]	Keresztfurat- pozíció (H) [mm]	Forgóvilla kinyúlása [mm]
LWGX-TPA 101G-ZAX51	LWGX-TPA 101G-FI-ZAX51	100	32	100	siklócsapágy	135	18	62	M6	30	38
LWGX-TPA 101G-ZAX55	LWGX-TPA 101G-FI-ZAX55	100	32	100	siklócsapágy	135	22	45	M8	20	38
LWGX-TPA 101XKF-ZAX51	LWGX-TPA 101XKF-FI-ZAX51	100	32	100	golyócsapágy (C)	135	18	62	M6	30	38
LWGX-TPA 101XKF-ZAX55	LWGX-TPA 101XKF-FI-ZAX55	100	32	100	golyócsapágy (C)	135	22	45	M8	20	38
LWGX-TPA 126G-ZAX51	LWGX-TPA 126G-FI-ZAX51	125	32	110	siklócsapágy	160	18	62	M6	30	40
LWGX-TPA 126G-ZAX55	LWGX-TPA 126G-FI-ZAX55	125	32	110	siklócsapágy	160	22	45	M8	20	40
LWGX-TPA 126XKF-ZAX51	LWGX-TPA 126XKF-FI-ZAX51	125	32	110	golyócsapágy (C)	160	18	62	M6	30	40
LWGX-TPA 126XKF-ZAX55	LWGX-TPA 126XKF-FI-ZAX55	125	32	110	golyócsapágy (C)	160	22	45	M8	20	40

További csapmérétek érdeklődés alapján

Változatok/tartozékok



	siklócsapágyas kivitel ábrája	elektromosan vezetőkívitelben, nyommentes, szürke	rögzítőfékkel egyedi színben
Műszaki leírás (oldal)		50	
Kiegészítő rendelési kód		LWGXE-...-ELS	
Rendelhető		összes golyócsapágyas kivitelhez*	érdeklődés alapján

* Az elektromosan vezetőképes kivitelnél a kerék teherbírása 35 %-kal csökken

Változatok / tartozékok

Blickle WAVE műanyag villás görgőkhöz

„central-stop” központi rögzítőfék csappal

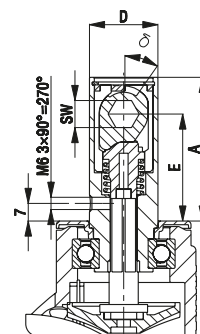
Kiegészítő rendelési kód	Csaphossz (A) [mm]	Működési szög (θ)	Csap- \emptyset (D) [mm]	Talplemez és hat- szögnyílás közepéig mért távolság (E) [mm]	Kulcsnyílás (SW) [mm]
-CS11	58,5	35 °	28	43,5	11

Ez a rögzítőfékrendszer a forgóoszorú és a kerék erőzáró rögzítésén alapul. A féket egy központi kar működteti a kocsi szerelt fékrudazat segítségével.

Előnyök röviden:

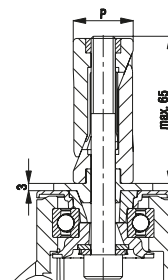
- Kis működési szög kis működtető- és kioldóerő mellett.
- Helytakarékos konstrukció a csapba integrált fékmechanika által, a csap galvanikusan horganyzott, kék passzívált, Cr6-mentes.
- Két, ill. négy görgő központi működtetése lehetséges a fékrudazat segítségével. Ez maximális rugalmasságot biztosít a fékkar helyzetének a kivitelének tervezésekor.
- Az erőzárás révén a fékezőerők túllépésekor a fék nem megy tönkre.

Rendelhető az összes Blickle WAVE műanyag villás görgőhöz (kivéve a rozsdamentes kivitelhez).



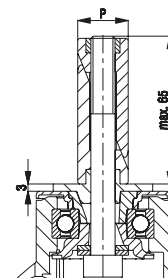
Műanyag expanderes rögzítés csőhöz

Kiegészítő rendelési kód	Kiegészítő rendelési kód rozsdamentes kivitel	Cső belső mérete (P) [mm]	Rendelhető az összes Blickle WAVE műanyag villás görgőhöz 11 mm-es hátfurattal, kivéve az elektromosan vezetőképes kivitelhez. A görgő és az expander alakzáró kötéssel biztosított az elfordulás ellen. A beépítés hossza legfeljebb 65 mm. A görgők beépítési magassága 3 mm-rel növekszik. Részletes leírás: 105. oldal
-ER52	-EXR52	\emptyset 20–25	
-ER53	-EXR53	\emptyset 25–30	
-ER54	-EXR54	\emptyset 30–35	
-ER55	-EXR55	\emptyset 35–40	



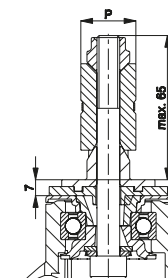
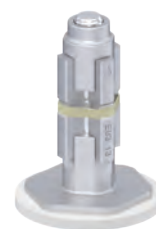
Műanyag expanderes rögzítés zártszelvényhez

Kiegészítő rendelési kód	Kiegészítő rendelési kód rozsdamentes kivitel	Zártszelvény belső mérete (P) [mm]	Rendelhető az összes Blickle WAVE műanyag villás görgőhöz 11 mm-es hátfurattal, kivéve az elektromosan vezetőképes kivitelhez. A görgő és az expander alakzáró kötéssel biztosított az elfordulás ellen. A beépítés hossza legfeljebb 65 mm. A görgők beépítési magassága 3 mm-rel növekszik. Részletes leírás: 105. oldal
-EV52	-EXV52	\square 18–21	
-EV53	-EXV53	\square 21–25	
-EV54	-EXV54	\square 25–29	
-EV55	-EXV55	\square 29–32	
-EV57	-EXV57	\square 32–38,5	



Fém expanderes rögzítés csőhöz és zártszelvényhez

Kiegészítő rendelési kód	Cső belső mérete (P) [mm]	Zártszelvény belső mérete (P) [mm]	Rendelhető az összes Blickle WAVE műanyag villás görgőhöz 11 mm-es hátfurattal, kivéve a rozsdamentes kivitelhez. A görgő és az expander alakzáró kötéssel biztosított az elfordulás ellen. A beépítés hossza legfeljebb 65 mm. A görgők beépítési magassága 7 mm-rel növekszik. Részletes leírás: 105. oldal
-E51	\emptyset 17–19	\square 17–19	
-E52	\emptyset 20–25	\square 18–21	
-E53	\emptyset 25–30	\square 21–25	
-E54	\emptyset 30–35	\square 25–29	
-E55	\emptyset 35–40	\square 29–32	
-E57	\emptyset 39–45	\square 32–38,5	



Változatok / tartozékok

Blickle WAVE műanyag villás görgőkhöz

Ütközőkerekek csőhöz és zártszelvényhez

Cikkszám Műanyag (polietilén)	Cikkszám Tömörgumi	Kerék- \emptyset (D) [mm]	Kerékmagasság (T1) [mm]	Furat (d) [mm]
Szürkésfehér színű				
AW 100/R25		100	17,5	\emptyset 25
AW 100/V25		100	17,5	\square 25 x 25
AW 125/R25		125	17,5	\emptyset 25
AW 125/V25		125	17,5	\square 25 x 25
Ezüstsürke színű				
AG 100/R25		100	17,5	\emptyset 25
AG 100/V25		100	17,5	\square 25 x 25
AG 125/R25		125	17,5	\emptyset 25
AG 125/V25		125	17,5	\square 25 x 25
Szürke színű				
	ARG 75/R10	75	23	\emptyset 10
	ARG 100/R26	100	23	\emptyset 26
	ARG 100/R32	100	23	\emptyset 32
	ARG 125/R26	125	23	\emptyset 26
	ARG 125/R32	125	23	\emptyset 32

Az ütközőkerekek ütközés esetén csökkentik a falak és a jármű károsodásának veszélyét. A csőhöz és zártszelvényhez tervezett ütközőkerekek a külső járműrészeket a csővázra kerülnek rögzítésre, ill. felhelyezésre.

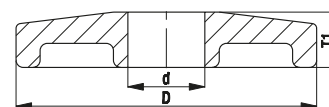
AW / AG sorozat:

Lágy polietilén műanyagból, keménység 48 Shore D, nyommentes, szürkésfehér színű RAL 9002 (AW), ill. ezüstsürke színű RAL 7001 (AG).

ARG sorozat:

Tömörgumból, keménység 75 Shore A, sürke színű, nyommentes (RAL 7001-hez hasonló).

Részletes leírás: 116. oldal



Ütközőkerekek műanyagból (polietilén)

Kiegészítő rendelési kód horganyzott csavar	Kiegészítő rendelési kód rozsdamentes csavar	Kerék- \emptyset (D) [mm]	Kerékmagasság (T1) [mm]	Menetes szár (\emptyset x magasság) (d x Q) [mm]
Szürkésfehér színű				
-AMW100	-AMWX100	100	17,5	M10 x 27
-AMW125	-AMWX125	125	17,5	M10 x 27
Ezüstsürke színű				
-AMG100	-AMGX100	100	17,5	M10 x 27
-AMG125	-AMGX125	125	17,5	M10 x 27

További méretek és egyedi színek érdeklődés alapján

Az ütközőkerekek ütközés esetén csökkentik a falak és a jármű károsodásának veszélyét. A terelőkerekek ütközés esetén megakadályozzák a falak károsodását is.

-AMW / -AMG sorozat:

Lágy polietilén műanyagból, keménység 48 Shore D, nyommentes, nagy szilárdságú műanyag síklócsapágypersellyel, szürkésfehér színű RAL 9002 (-AMW) ill. ezüstsürke színű RAL 7001 (-AMG).

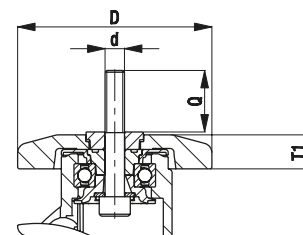
Az ütközőkerekeket horganyzott (-AMW / -AMG) vagy rozsdamentes (-AMWX / -AMGX) csavarral (DIN 912) szerelik közvetlenül a műanyag villás görgőkre.

A terelőkeres műanyag villás görgőket a kiálló csavarral (menetes szárral) szerelik a járműre.

Rendelhető az összes Blickle WAVE műanyag villás görgőhöz 11 mm-es hátfurattal.

A görgők beépítési magassága 9 mm-rel növekszik.

Részletes leírás: 116. oldal



Sorozat LKDG-PUA

Műanyag ikergörgők, világosszürke színű, kerék termoplasztikus poliuretán futófelülettel



110 kg

-20 °C – +70 °C

Villa: LKDG sorozat

- kiváló minőségű poliamid 6, törésálló
- kiváló minőségű műanyag siklócsapágyazás a forgókoszorúban
- horganyzott acél menetes szár
- szín: világosszürke RAL 7035

Kerekek: PUA sorozat

- futófelület: kiváló minőségű termoplasztikus poliuretán (TPU), keménység 92 Shore A, fekete színű, nyommentes, foltmentes
- felni: kiváló minőségű poliamid 6, törésálló, világosszürke RAL 7035 színű

Egyéb tulajdonságok:

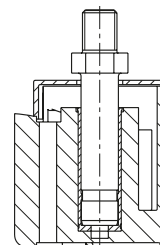
- felhasználási hőmérséklet: rövid ideig +80 °C-ig
- +30 °C feletti környezeti hőmérséklet esetén csökken a teherbírás

További részletek:

- villasorozat: 89. oldal
- rögzítőfék: 112–113. oldal
- csapágytípusok: 84–85. oldal

2

BLICKLE
DESIGN LINE



Forgóvillás görgők	Forgóvillás görgők „Radstop” kerék-rögzítő fékkel	Kerék-Ø [mm]	Kerék-szélesség [mm]	Teljes görgőszélesség [mm]	Teherbírás [kg]	Csapágytípus	Beépítési magasság hatalplejű csavarral [mm]	Menetes szár [mm]	Forgóvilla kinyúlása [mm]
LKDG-PUA 100G	LKDG-PUA 100G-RA	100	2 x 19	63	110	siklócsapágy	121	M12 x 20	33

Változatok/tartozékok



	horganyzott acél talplemezzel 60x60 mm 40x40 / 46x46 mm	rozsdamentes kivitelben	egyedi színben
Műszaki leírás (oldal)	106		
Kiegészítő rendelési kód	-P23		
Rendelhető	összes mérethez*	érdeklődés alapján	érdeklődés alapján

* Beépítési magasság +2 mm

Sorozat LKDB-PUA

Műanyag ikergörgők, fekete színű, kerekek termoplasztikus poliuretán futófelülettel

50–110 kg

-20 °C – +70 °C

Villa: LKDB sorozat

- kiváló minőségű poliamid 6, törésálló
- kiváló minőségű műanyag síklócsapágyazás a forgókoszorúban
- horganyzott acél menetes szár
- szín: fekete RAL 9005

Kerekek: PUA sorozat

- futófelület: kiváló minőségű termoplasztikus poliuretán (TPU), keménység 92 Shore A, fekete színű, nyommentes, foltmentes
- felni: kiváló minőségű poliamid 6, törésálló, fekete RAL 9005 színű

Egyéb tulajdonságok:

- felhasználási hőmérséklet: rövid ideig +80 °C-ig
- +30 °C feletti környezeti hőmérséklet esetén csökken a teherbírás

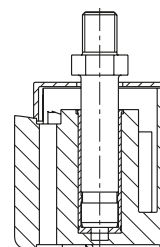
További részletek:

- villasorozat: 89. oldal
- rögzítőfék: 112–113. oldal
- csapágytípusok: 84–85. oldal



BLICKLE DESIGN LINE

2



Forgóvillás görgők	Forgóvillás görgők „Radstop” kerék-rögzítő fékkel	Kerék-Ø [mm]	Kerék-szélesség [mm]	Teljes görgőszélesség [mm]	Teherbírás [kg]	Csapágytípus	Beépítési magasság hatlapfejű csavarral [mm]	Menetes szár [mm]	Forgóvilla kinyúlása [mm]
LKDB-PUA 50G	LKDB-PUA 50G-RA	50	2 x 12	51	50	síklócsapágy	61	M8 x 15	20
LKDB-PUA 75G	LKDB-PUA 75G-RA	75	2 x 15	55	75	síklócsapágy	83	M10 x 15	24
LKDB-PUA 100G	LKDB-PUA 100G-RA	100	2 x 19	63	110	síklócsapágy	121	M12 x 20	33

A görgők nem engedélyezettek irodai székekhez.

Változatok/tartozékok



	illusztráció: LKDB-PUA 50G-RA	elektromosan vezető-képes kivitelben, fekete színű, nyommentes, 98 Shore A	Ø 11 x 19,5 csappal	horganyzott acél talplemezzel 38x38 mm 25x25 / 27x27 mm	horganyzott acél talplemezzel 60x60 mm 40x40 / 46x46 mm	rozsdamentes kivitelben	egydi színben
Műszaki leírás (oldal)		50	105	106	106		
Kiegészítő rendelési kód		-ELS	-ES	-P20	-P23		
Rendelhető		összes mérethez	50–75 mm kerék-Ø*	50–75 mm kerék-Ø**	75–100 mm kerék-Ø***	érdeklődés alapján	érdeklődés alapján

* Beépítési magasság -3 mm

** Beépítési magasság +5 mm

*** Beépítési magasság kerék-Ø 75 +5 mm, kerék-Ø 100 +2 mm

Sorozat LKD-PATH

Blickle MOVE műanyag ikergörgők hátfurattal, szürkésfehér színű, kerék termoplasztikus poliuretán futófelülettel



100–125 kg

-20 °C – +60 °C

Villa: LKD sorozat

- kiváló minőségű poliamid 6, törésálló
- két, mindkét oldalon tömített mélyhornyú golyócsapágy a forgókoszorúban
- hátfurat
- szín: szürkésfehér RAL 9002
- modern, szép formatervezés

Kerekek: PATH sorozat

- futófelület: kiváló minőségű termoplasztikus poliuretán (TPU), keménység 94 Shore A, sötétszürke színű, nyommentes, foltmentes
- felni: kiváló minőségű poliamid 6, törésálló, szürkésfehér RAL 9002 színű

Egyéb tulajdonságok:

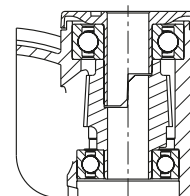
- +30 °C feletti környezeti hőmérséklet esetén csökken a teherbírás

További részletek:

- villasorozat: 89. oldal
- rögzítőfék: 112–113. oldal
- keréksorozat: 61. oldal
- csapágytípusok: 84–85. oldal



2



Forgóvillás görgők	Forgóvillás görgők „stop-fix” fékkel	Kerék-Ø [mm]	Kerék-szélesség [mm]	Teljes görgőszélesség [mm]	Teherbírás [kg]	Csapágytípus	Beépítési magasság [mm]	Talp-Ø [mm]	Hát-furat-Ø [mm]	Forgóvilla kinyúlása [mm]
LKD-PATH 100K	LKD-PATH 100K-FI	100	2 x 18	71	100	golyócsapágy	103	42	13	31
LKD-PATH 100K-11	LKD-PATH 100K-11-FI	100	2 x 18	71	100	golyócsapágy	103	42	11	31
LKD-PATH 100K-9	LKD-PATH 100K-9-FI	100	2 x 18	71	100	golyócsapágy	103	42	9	31
LKD-PATH 125K	LKD-PATH 125K-FI	125	2 x 20	80	125	golyócsapágy	130	45	13	40
LKD-PATH 125K-11	LKD-PATH 125K-11-FI	125	2 x 20	80	125	golyócsapágy	130	45	11	40

A műanyag villás ikergörgőket rozsdamentes kivitelben lásd a 176. oldalon

A „stop-fix” rögzítőfékkel rendelkező forgóvillás görgőt szabvány szerint rugókkal szerelik az egyszerű kioldáshoz



Változatok/tartozékok*



	elektromosan vezető kivitelben, nyommentes szürke	kombinált kerékrögzítő fékkel és irányrögzítővel (1 x 360°)	görgő egyedi beépítési magassággal 121 / 135 mm	M10 x 30 M12 x 30 menetes szárral	150 mm kerék-Ø	talplemezzel	egyedi színben
Műszaki leírás (oldal)	50	115		104		106	
Kiegészítő rendelési kód	-ELS	-RIFI	LKD-...	-GS10 / -GS12		-P25 / -P26	
Rendelhető	összes mérethez	125 mm kerék-Ø	100 / 125 mm kerék-Ø	az összes kivitelhez Ø 13 mm hátfurattal	érdeklődés alapján	érdeklődés alapján**	érdeklődés alapján

* **További változatok / tartozékok:** expanderes rögzítés az összes görgőhöz Ø 11 mm hátfurattal érdeklődés alapján (kivéve az LKDH változatot), beépítési magasság +5 mm, lásd a 180. oldalon

** A görgők beépítési magassága 8 mm-rel növekszik

Sorozat LKD-PATH

Blickle MOVE műanyag ikergörgők csappal, szürkésfehér színű, kerék termoplasztikus poliuretán futófelülettel

100–125 kg

-20 °C – +60 °C

Villa: LKD sorozat

- kiváló minőségű poliamid 6, törésálló
- két, mindkét oldalal tömített mélyhornyú golyóscsapágy a forgókoszorúban
- galvanikusan horganyzott, kék passzívált acél csap (Cr6-mentes), csavarozott és rögzített
- szín: szürkésfehér RAL 9002
- modern, szép formatervezés

Kerekek: PATH sorozat

- futófelület: kiváló minőségű termoplasztikus poliuretán (TPU), keménység 94 Shore A, sötétszürke színű, nyommentes, foltmentes
- felni: kiváló minőségű poliamid 6, törésálló, szürkésfehér RAL 9002 színű

Egyéb tulajdonságok:

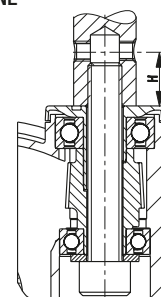
- +30 °C feletti környezeti hőmérséklet esetén csökken a teherbírás

További részletek:

- villasorozat: 90. oldal
- rögzítőfék: 112–113. oldal
- keréksorozat: 61. oldal
- csapágytípusok: 84–85. oldal



BLICKLE
DESIGN LINE



2

Forgóvillás görgők	Forgóvillás görgők „stop-fix” fékkel	Kerék-Ø [mm]	Kerék-szélesség [mm]	Teljes görgőszélesség [mm]	Teherbírás [kg]	Csapágytípus	Beépítési magasság [mm]	Csap-Ø [mm]	Csap-hossz [mm]	Keresztfurat-Ø [mm]	Keresztfurat-pozíció (H) [mm]	Forgóvilla kinyúlása [mm]
LKD-PATH 100K-ZA51	LKD-PATH 100K-FI-ZA51	100	2 x 18	71	100	golyóscsapágy	103	18	62	M6	30	31
LKD-PATH 100K-ZA55	LKD-PATH 100K-FI-ZA55	100	2 x 18	71	100	golyóscsapágy	103	22	45	M8	20	31
LKD-PATH 125K-ZA51	LKD-PATH 125K-FI-ZA51	125	2 x 20	80	125	golyóscsapágy	130	18	62	M6	30	40
LKD-PATH 125K-ZA55	LKD-PATH 125K-FI-ZA55	125	2 x 20	80	125	golyóscsapágy	130	22	45	M8	20	40

A műanyag villás ikergörgőket rozsdamentes kivitelben lásd a 177. oldalon

A „stop-fix” rögzítőfékkel rendelkező forgóvillás görgőt szabvány szerint rugókkal szerelik az egyszerű kioldáshoz



Változatok/tartozékok



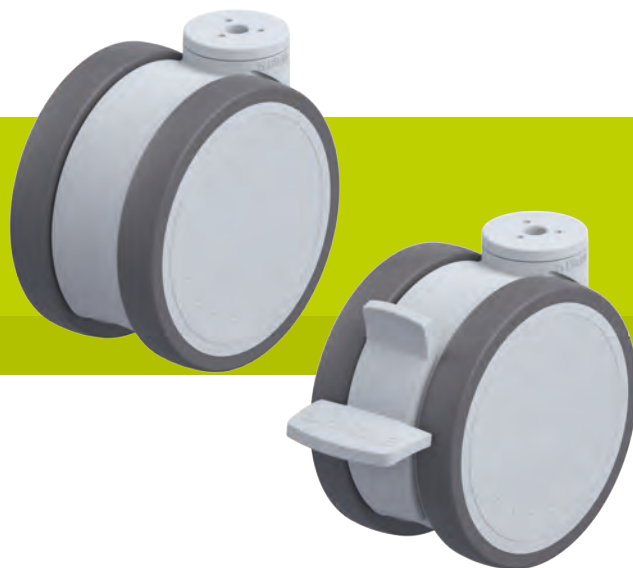
	elektromosan vezető kivitelben, nyommentes szürke	kombinált kerékrögzítő fékkel és irányrögzítővel (1 x 360°)	görgő egyedi beépítési magassággal 121 / 135 mm	150 mm kerék-Ø	egyedi színben
Műszaki leírás (oldal)	50	115			
Kiegészítő rendelési kód	-ELS	-RIFI	LKDH-...		
Rendelhető	összes mérethez	125 mm kerék-Ø	100 / 125 mm kerék-Ø	érdeklődés alapján	érdeklődés alapján

Sorozat LKDG-PATH

Blickle MOVE műanyag ikergörgők hátfurattal, ezüstszürke színű, kerék termoplasztikus poliuretán futófelülettel

100–125 kg

-20 °C – +60 °C



Villa: LKDG sorozat

- kiváló minőségű poliamid 6, törésálló
- két, mindkét oldalon tömített mélyhornyú golyócsapágy a forgókoszorúban
- hátfurat
- szín: ezüstszürke RAL 7001
- modern, szép formatervezés

Kerekek: PATH sorozat

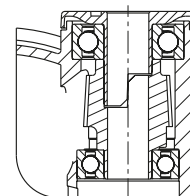
- futófelület: kiváló minőségű termoplasztikus poliuretán (TPU), keménység 94 Shore A, sötétszürke színű, nyommentes, foltmentes
- felni: kiváló minőségű poliamid 6, törésálló, ezüstszürke RAL 7001 színű

Egyéb tulajdonságok:

- +30 °C feletti környezeti hőmérséklet esetén csökken a teherbírás

További részletek:

- villasorozat: 89. oldal
- rögzítőfék: 112–113. oldal
- keréksorozat: 61. oldal
- csapágytípusok: 84–85. oldal



Forgóvillás görgők	Forgóvillás görgők „stop-fix” fékkel	Kerék-Ø [mm]	Kerék-szélesség [mm]	Teljes görgőszélesség [mm]	Teherbírás [kg]	Csapágytípus	Beépítési magasság [mm]	Talp-Ø [mm]	Hát-furat-Ø [mm]	Forgóvilla kinyúlása [mm]
LKDG-PATH 100K	LKDG-PATH 100K-FI	100	2 x 18	71	100	golyócsapágy	103	42	13	31
LKDG-PATH 100K-11	LKDG-PATH 100K-11-FI	100	2 x 18	71	100	golyócsapágy	103	42	11	31
LKDG-PATH 100K-9	LKDG-PATH 100K-9-FI	100	2 x 18	71	100	golyócsapágy	103	42	9	31
LKDG-PATH 125K	LKDG-PATH 125K-FI	125	2 x 20	80	125	golyócsapágy	130	45	13	40
LKDG-PATH 125K-11	LKDG-PATH 125K-11-FI	125	2 x 20	80	125	golyócsapágy	130	45	11	40

A műanyag villás ikergörgőket rozsdamentes kivitelben lásd a 178. oldalon

A „stop-fix” rögzítőfékkel rendelkező forgóvillás görgőt szabvány szerint rugókkal szerelik az egyszerű kioldáshoz



Változatok/tartozékok*



	elektromosan vezető kivitelben, nyommentes	kombinált kerékrögzítő fékkel és irányrögzítővel (1 x 360°)	görgő egyedi beépítési magassággal 121 / 135 mm	M10 x 30 M12 x 30 menetes szárral	150 mm kerék-Ø	talplemezzel	egyedi színben
Műszaki leírás (oldal)	50	115		104		106	
Kiegészítő rendelési kód	-ELS	-RIFI	LKDGH-...	-GS10 / -GS12		-P25 / -P26	
Rendelhető	összes mérethez	125 mm kerék-Ø	100 / 125 mm kerék-Ø	az összes kivitelhez Ø 13 mm hátfurattal	érdeklődés alapján	érdeklődés alapján**	érdeklődés alapján

* **További változatok / tartozékok:** expanderes rögzítés az összes görgőhöz Ø 11 mm hátfurattal érdeklődés alapján (kivéve az LKDGH változatot), beépítési magasság +5 mm, lásd a 180. oldalt

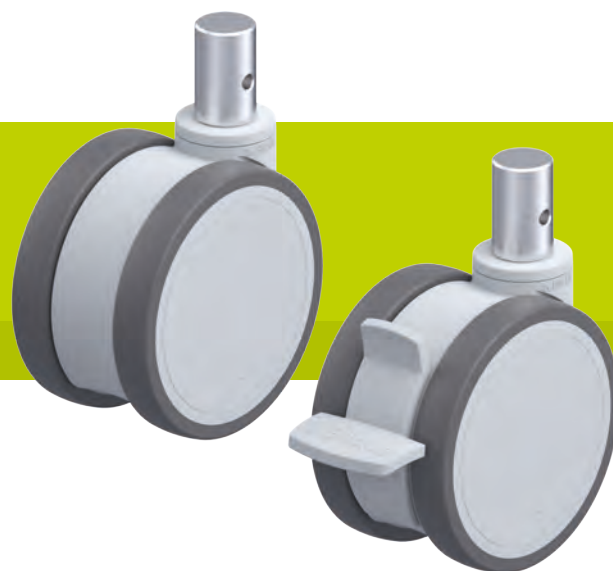
** A görgők beépítési magassága 8 mm-rel növekszik

Sorozat LKDG-PATH

Blickle MOVE műanyag ikergörgők csappal, ezüstszürke színű, kerék termoplasztikus poliuretán futófelülettel

100–125 kg

-20 °C – +60 °C



Villa: LKDG sorozat

- kiváló minőségű poliamid 6, törésálló
- két, mindkét oldalal tömített mélyhornyú golyóscsapágy a forgókoszorúban
- galvanikusan horganyzott, kék passzívált acél csap (Cr6-mentes), csavarozott és rögzített
- szín: ezüstszürke RAL 7001
- modern, szép formatervezés

Kerekek: PATH sorozat

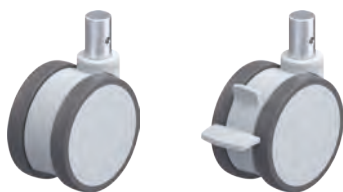
- futófelület: kiváló minőségű termoplasztikus poliuretán (TPU), keménység 94 Shore A, sötétszürke színű, nyommentes, foltmentes
- felni: kiváló minőségű poliamid 6, törésálló, ezüstszürke RAL 7001 színű

Egyéb tulajdonságok:

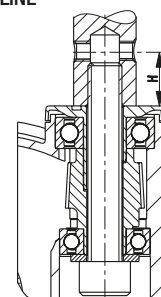
- +30 °C feletti környezeti hőmérséklet esetén csökken a teherbírás

További részletek:

- villasorozat: 89. oldal
- rögzítőfék: 112–113. oldal
- keréksorozat: 61. oldal
- csapágytípusok: 84–85. oldal



BLICKLE
DESIGN LINE



2

Forgóvillás görgők	Forgóvillás görgők „stop-fix” fékkel	Kerék-Ø [mm]	Kerék-szélesség [mm]	Teljes görgőszélesség [mm]	Teherbírás [kg]	Csapágytípus	Beépítési magasság [mm]	Csap-Ø [mm]	Csap-hossz [mm]	Kereszt-furat-Ø [mm]	Keresztfurat-pozíció (H) [mm]	Forgóvilla kinyúlása [mm]
LKDG-PATH 100K-ZA51	LKDG-PATH 100K-FI-ZA51	100	2 x 18	71	100	golyóscsapágy	103	18	62	M6	30	31
LKDG-PATH 100K-ZA55	LKDG-PATH 100K-FI-ZA55	100	2 x 18	71	100	golyóscsapágy	103	22	45	M8	20	31
LKDG-PATH 125K-ZA51	LKDG-PATH 125K-FI-ZA51	125	2 x 20	80	125	golyóscsapágy	130	18	62	M6	30	40
LKDG-PATH 125K-ZA55	LKDG-PATH 125K-FI-ZA55	125	2 x 20	80	125	golyóscsapágy	130	22	45	M8	20	40

A műanyag villás ikergörgőket rozsdamentes kivitelben lásd a 179. oldalon

A „stop-fix” rögzítőfékkel rendelkező forgóvillás görgőt szabvány szerint rúgókkal szerelik az egyszerű kioldáshoz



Változatok/tartozékok



	elektromosan vezető kivitelben, nyommentes szürke	kombinált kerékrögzítő fékkel és irányrögzítővel (1 x 360°)	görgő egyedi beépítési magassággal 121 / 135 mm	150 mm kerék-Ø	egyedi színben
Műszaki leírás (oldal)	50	115			
Kiegészítő rendelési kód	-ELS	-RIFI	LKDGH-...		
Rendelhető	összes mérethez	125 mm kerék-Ø	100 / 125 mm kerék-Ø	érdeklődés alapján	érdeklődés alapján

Sorozat LKDX-PATH

Blickle MOVE műanyag ikergörgők, rozsdamentes, hátfurattal, szürkésfehér színű, kerék termoplasztikus poliuretán futófelülettel

100–125 kg

-20 °C – +60 °C

Villa: LKDX sorozat

- kiváló minőségű poliamid 6, törésálló
- két, mindkét oldalon tömített rozsdamentes mélyhornyú golyóscsapágy a forgóoszorúban
- hátfurat
- szín: szürkésfehér RAL 9002
- minden alkatrész, a tengely szerelési anyagát is beleértve rozsdamentes
- modern, szép formatervezés

Kerekek: PATH sorozat

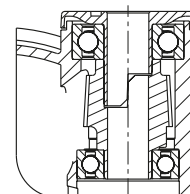
- futófelület: kiváló minőségű termoplasztikus poliuretán (TPU), keménység 94 Shore A, sötétszürke színű, nyommentes, foltmentes
- felni: kiváló minőségű poliamid 6, törésálló, szürkésfehér RAL 9002 színű

Egyéb tulajdonságok:

- +30 °C feletti környezeti hőmérséklet esetén csökken a teherbírás

További részletek:

- villasorozat: 90. oldal
- rögzítőfék: 112–113. oldal
- keréksorozat: 61. oldal
- csapágytípusok: 84–85. oldal



Forgóvillás görgők	Forgóvillás görgők „stop-fix” fékkel	Kerék-Ø [mm]	Kerék-szélesség [mm]	Teljes görgőszélesség [mm]	Teherbírás [kg]	Csapágytípus	Beépítési magasság [mm]	Talp-Ø [mm]	Hát-furat-Ø [mm]	Forgóvilla kinyúlása [mm]
LKDX-PATH 100XK	LKDX-PATH 100XK-FI	100	2 x 18	71	100	golyóscsapágy	103	42	13	31
LKDX-PATH 100XK-11	LKDX-PATH 100XK-11-FI	100	2 x 18	71	100	golyóscsapágy	103	42	11	31
LKDX-PATH 100XK-9	LKDX-PATH 100XK-9-FI	100	2 x 18	71	100	golyóscsapágy	103	42	9	31
LKDX-PATH 125XK	LKDX-PATH 125XK-FI	125	2 x 20	80	125	golyóscsapágy	130	45	13	40
LKDX-PATH 125XK-11	LKDX-PATH 125XK-11-FI	125	2 x 20	80	125	golyóscsapágy	130	45	11	40

A „stop-fix” rögzítőfékkel rendelkező forgóvillás görgőt szabvány szerint rugókkal szerelik az egyszerű kioldáshoz



Változatok/tartozékok*



	elektromosan vezető kivitelben, nyommentes	kombinált kerékrögzítő fékkel és irányrögzítővel (1 x 360°)	görgő egyedi beépítési magassággal 121 / 135 mm	M10 x 20 M12 x 20 rozsdamentes menetes szárral	150 mm kerék-Ø	talplemezzel	egyedi színben
Műszaki leírás (oldal)	50	115		104		106	
Kiegészítő rendelési kód	-ELS	-RIFI	LKDXH-...	-GSX10 / -GSX12		-PX25 / -PX26	
Rendelhető	összes mérethez	125 mm kerék-Ø	100 / 125 mm kerék-Ø	az összes kivitelhez Ø 13 mm hátfurattal	érdeklődés alapján	érdeklődés alapján**	érdeklődés alapján

* További változatok / tartozékok: expanderes rögzítés az összes görgőhöz Ø 11 mm hátfurattal érdeklődés alapján (kivéve az LKDXH változatot), beépítési magasság +5 mm, lásd a 180. oldalt

** A görgők beépítési magassága 8 mm-rel növekszik

Sorozat LKDX-PATH

Blickle MOVE műanyag ikergörgők, rozsdamentes, csappal, szürkésfehér színű, kerék termoplasztikus poliuretán futófelülettel



100–125 kg

-20 °C – +60 °C

Villa: LKDX sorozat

- kiváló minőségű poliamid 6, törésálló
- két, mindkét oldalon tömített rozsdamentes mélyhornyú golyóscsapágy a forgókoszorúban
- rozsdamentes acél csappal, csavarozott és rögzített
- szín: szürkésfehér RAL 9002
- minden alkatrész, a tengely szerelési anyagát is beleértve rozsdamentes
- modern, szép formatervezés

Kerekek: PATH sorozat

- futófelület: kiváló minőségű termoplasztikus poliuretán (TPU), keménység 94 Shore A, sötétszürke színű, nyommentes, foltmentes
- felni: kiváló minőségű poliamid 6, törésálló, szürkésfehér RAL 9002 színű

Egyéb tulajdonságok:

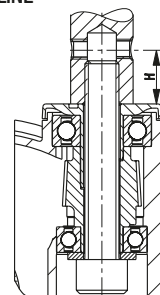
- +30 °C feletti környezeti hőmérséklet esetén csökken a teherbírás

További részletek:

- villasorozat: 90. oldal
- rögzítőfék: 112–113. oldal
- keréksorozat: 61. oldal
- csapágytípusok: 84–85. oldal



2



Forgóvillás görgők	Forgóvillás görgők „stop-fix” fékkel	Kerék-Ø [mm]	Kerék-szélesség [mm]	Teljes görgőszélesség [mm]	Teherbírás [kg]	Csapágytípus	Beépítési magasság [mm]	Csap-Ø [mm]	Csap-hossz [mm]	Kereszt-furat-Ø [mm]	Keresztfurat-pozíció (H) [mm]	Forgóvilla kinyúlása [mm]
LKDX-PATH 100XK-ZAX51	LKDX-PATH 100XK-FI-ZAX51	100	2 x 18	71	100	golyóscsapágy	103	18	62	M6	30	31
LKDX-PATH 100XK-ZAX55	LKDX-PATH 100XK-FI-ZAX55	100	2 x 18	71	100	golyóscsapágy	103	22	45	M8	20	31
LKDX-PATH 125XK-ZAX51	LKDX-PATH 125XK-FI-ZAX51	125	2 x 20	80	125	golyóscsapágy	130	18	62	M6	30	40
LKDX-PATH 125XK-ZAX55	LKDX-PATH 125XK-FI-ZAX55	125	2 x 20	80	125	golyóscsapágy	130	22	45	M8	20	40

A „stop-fix” rögzítőfékkel rendelkező forgóvillás görgőt szabvány szerint rúgókkal szerelik az egyszerű kioldáshoz



Változatok/tartozékok



	elektromosan vezető kivételben, nyommentes	kombinált kerékrögzítő fékkel és irányrögzítővel (1 x 360°)	görgő egyedi beépítési magassággal 121 / 135 mm	150 mm kerék-Ø	egyedi színben
Műszaki leírás (oldal)	50	115			
Kiegészítő rendelési kód	-ELS	-RIFI	LKDXH-...		
Rendelhető	összes mérethez	125 mm kerék-Ø	100 / 125 mm kerék-Ø	érdeklődés alapján	érdeklődés alapján

Sorozat LKDGX-PATH

Blickle MOVE műanyag ikergörgők, rozsdamentes, hátfurattal, ezüstszerű színű, kerék termoplasztikus poliuretán futófelülettel

100–125 kg

-20 °C – +60 °C

Villa: LKDGX sorozat

- kiváló minőségű poliamid 6, törésálló
- két, mindkét oldalon tömített rozsdamentes mélyhornyú golyóscsapágy a forgóoszorúban
- hátfurat
- szín: ezüstszerű RAL 7001
- minden alkatrész, a tengely szerelési anyagát is beleértve rozsdamentes
- modern, szép formatervezés

Kerekek: PATH sorozat

- futófelület: kiváló minőségű termoplasztikus poliuretán (TPU), keménység 94 Shore A, sötétszürke színű, nyommentes, foltmentes
- felni: kiváló minőségű poliamid 6, törésálló, ezüstszerű RAL 7001 színű

Egyéb tulajdonságok:

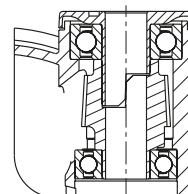
- +30 °C feletti környezeti hőmérséklet esetén csökken a teherbírás

További részletek:

- villasorozat: 90. oldal
- rögzítőfék: 112–113. oldal
- keréksorozat: 61. oldal
- csapágytípusok: 84–85. oldal



2



Forgóvillás görgők	Forgóvillás görgők „stop-fix” fékkel	Kerék-Ø [mm]	Kerék-szélesség [mm]	Teljes görgőszélesség [mm]	Teherbírás [kg]	Csapágytípus	Beépítési magasság [mm]	Talp-Ø [mm]	Hát-furat-Ø [mm]	Forgóvilla kinyúlása [mm]
LKDGX-PATH 100XK	LKDGX-PATH 100XK-FI	100	2 x 18	71	100	golyóscsapágy	103	42	13	31
LKDGX-PATH 100XK-11	LKDGX-PATH 100XK-11-FI	100	2 x 18	71	100	golyóscsapágy	103	42	11	31
LKDGX-PATH 100XK-9	LKDGX-PATH 100XK-9-FI	100	2 x 18	71	100	golyóscsapágy	103	42	9	31
LKDGX-PATH 125XK	LKDGX-PATH 125XK-FI	125	2 x 20	80	125	golyóscsapágy	130	45	13	40
LKDGX-PATH 125XK-11	LKDGX-PATH 125XK-11-FI	125	2 x 20	80	125	golyóscsapágy	130	45	11	40

A „stop-fix” rögzítőfékkel rendelkező forgóvillás görgőt szabvány szerint rugókkal szerelik az egyszerű kioldáshoz



Változatok/tartozékok *

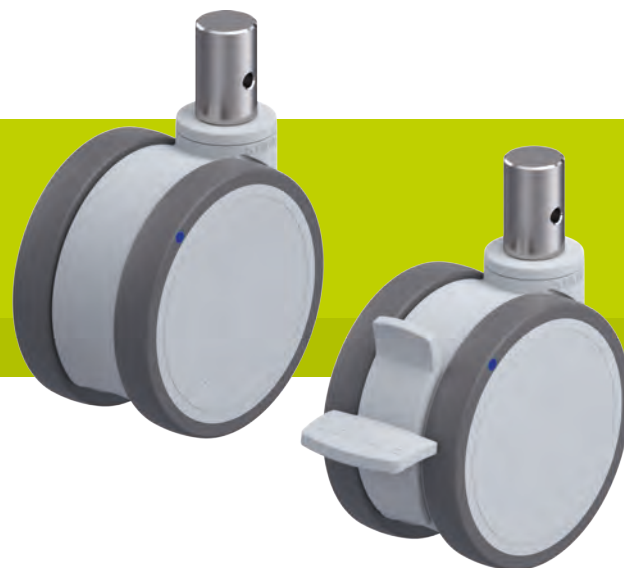


	elektromosan vezetõ kivitelben, nyommentes	kombinált kerékrögzítõ fékkel és irányrögzítõvel (1 x 360°)	görgõ egyedi beépítési magassággal 121 / 135 mm	M10 x 20 M12 x 20 rozsdamentes menetes szárral	150 mm kerék-Ø	talplemezzel	egyedi színben
Műszaki leírás (oldal)	50	115		104		106	
Kiegészítő rendelési kód	-ELS	-RIFI	LKDGXH-...	-GSX10 / -GSX12		-PX25 / -PX26	
Rendelhető	összes mérethez	125 mm kerék-Ø	100 / 125 mm kerék-Ø	az összes kivitelhez Ø 13 mm hátfurattal	érdeklődés alapján	érdeklődés alapján	érdeklődés alapján

* **További változatok / tartozékok:** expanderes rögzítés az összes görgőhöz Ø 11 mm hátfurattal érdeklődés alapján (kivéve az LKDGXH változatot), beépítési magasság +5 mm, lásd a 180. oldalon

Sorozat LKDGX-PATH

Műanyag ikergörgők Blickle MOVE, rozsdamentes, csappal, ezüstszürke színű, kerék termoplasztikus poliuretán futófelülettel



100–125 kg

-20 °C – +60 °C

Villa: LKDGX sorozat

- kiváló minőségű poliamid 6, törésálló
- két, mindkét oldalon tömített rozsdamentes mélyhornyú golyóscsapágy a forgókoszorúban
- rozsdamentes acél csappal, csavarozott és rögzített
- szín: ezüstszürke RAL 7001
- minden alkatrész, a tengely szerelési anyagát is beleértve rozsdamentes
- modern, szép formatervezés

Kerekek: PATH sorozat

- futófelület: kiváló minőségű termoplasztikus poliuretán (TPU), keménység 94 Shore A, sötétszürke színű, nyommentes, foltmentes
- felni: kiváló minőségű poliamid 6, törésálló, ezüstszürke RAL 7001 színű

Egyéb tulajdonságok:

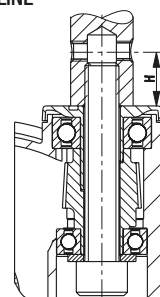
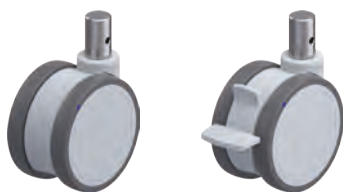
- +30 °C feletti környezeti hőmérséklet esetén csökken a teherbírás

További részletek:

- villasorozat: 90. oldal
- rögzítőfék: 112–113. oldal
- keréksorozat: 61. oldal
- csapágytípusok: 84–85. oldal



2

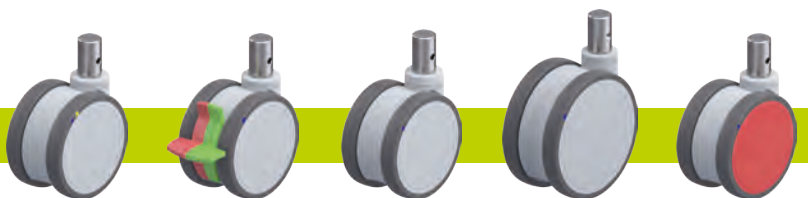


Forgóvillás görgők	Forgóvillás görgők „stop-fix” fékkel	Kerék-Ø [mm]	Kerék-szélesség [mm]	Teljes görgőszélesség [mm]	Teherbírás [kg]	Csapágytípus	Beépítési magasság [mm]	Csap-Ø [mm]	Csap-hossz [mm]	Kereszt-furat-Ø [mm]	Keresztfurat-pozíció (H) [mm]	Forgóvilla kinyúlása [mm]
LKDGX-PATH 100XK-ZAX51	LKDGX-PATH 100XK-FI-ZAX51	100	2 x 18	71	100	golyóscsapágy	103	18	62	M6	30	31
LKDGX-PATH 100XK-ZAX55	LKDGX-PATH 100XK-FI-ZAX55	100	2 x 18	71	100	golyóscsapágy	103	22	45	M8	20	31
LKDGX-PATH 125XK-ZAX51	LKDGX-PATH 125XK-FI-ZAX51	125	2 x 20	80	125	golyóscsapágy	130	18	62	M6	30	40
LKDGX-PATH 125XK-ZAX55	LKDGX-PATH 125XK-FI-ZAX55	125	2 x 20	80	125	golyóscsapágy	130	22	45	M8	20	40

A „stop-fix” rögzítőfékkel rendelkező forgóvillás görgőt szabvány szerint rugókkal szerelik az egyszerű kioldáshoz



Változatok/tartozékok



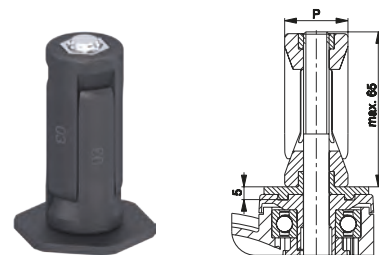
	elektromosan vezető kivitelben, nyommentes	kombinált kerékrögzítő fékkel és irányrögzítővel (1 x 360°)	görgő egyedi beépítési magassággal 121 / 135 mm	150 mm kerék-Ø	egyedi színben
Műszaki leírás (oldal)	50	115			
Kiegészítő rendelési kód	-ELS	-RIFI	LKDGXH-...		
Rendelhető	összes mérethez	125 mm kerék-Ø	100 / 125 mm kerék-Ø	érdeklődés alapján	érdeklődés alapján

Változatok / tartozékok Blickle MOVE ikergörgőkhöz

2

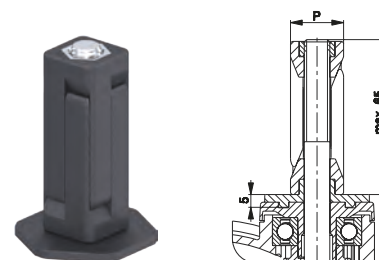
Műanyag expanderes rögzítés csőhöz

Kiegészítő rendelési kód	Kiegészítő rendelési kód, rozsdamentes kivitel	Cső belső mérete (P) [mm]	Rendelhető az összes Blickle MOVE műanyag villás ikergörgőhöz, kivéve az elektromosan vezetőképes kivitelhez. A görgő és az expander alakzáró kötéssel biztosított az elfordulás ellen. A beépítés hossza legfeljebb 65 mm. A görgők beépítési magassága 5 mm-rel növekszik. Részletes leírás: 105. oldal
-ER62	-EXR62	Ø 20–25	
-ER63	-EXR63	Ø 25–30	
-ER64	-EXR64	Ø 30–35	
-ER65	-EXR65	Ø 35–40	



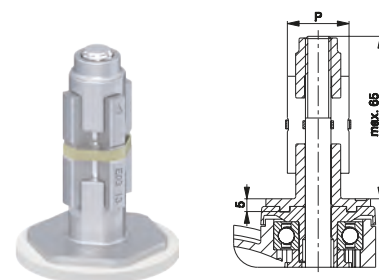
Műanyag expanderes rögzítés zártszelvényhez

Kiegészítő rendelési kód	Kiegészítő rendelési kód, rozsdamentes kivitel	Zártszelvény belső mérete (P) [mm]	Rendelhető az összes Blickle MOVE műanyag villás ikergörgőhöz, kivéve az elektromosan vezetőképes kivitelhez. A görgő és az expander alakzáró kötéssel biztosított az elfordulás ellen. A beépítés hossza legfeljebb 65 mm. A görgők beépítési magassága 5 mm-rel növekszik. Részletes leírás: 105. oldal
-EV62	-EXV62	□ 18–21	
-EV63	-EXV63	□ 21–25	
-EV64	-EXV64	□ 25–29	
-EV65	-EXV65	□ 29–32	
-EV67	-EXV67	□ 32–38,5	



Fém expanderes rögzítés csőhöz és zártszelvényhez

Kiegészítő rendelési kód	Cső belső mérete (P) [mm]	Zártszelvény belső mérete (P) [mm]	Rendelhető az összes Blickle MOVE műanyag villás ikergörgőhöz kivéve a rozsdamentes kivitelhez. A görgő és az expander alakzáró kötéssel biztosított az elfordulás ellen. A beépítés hossza legfeljebb 65 mm. A görgők beépítési magassága 5 mm-rel növekszik. Részletes leírás: 105. oldal
-E61	Ø 17–19	□ 17–19	
-E62	Ø 20–25	□ 18–21	
-E63	Ø 25–30	□ 21–25	
-E64	Ø 30–35	□ 25–29	
-E65	Ø 35–40	□ 29–32	
-E67	Ø 39–45	□ 32–38,5	



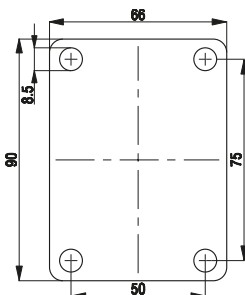
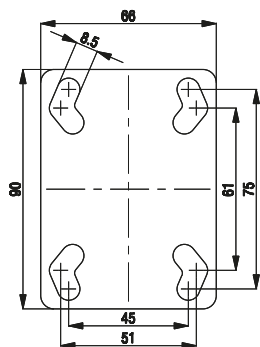
Változatok / tartozékok Blickle MOVE ikergörgőkhöz

Talplemezek a Blickle MOVE műanyag villás ikergörgőkhöz

Kiegészítő rendelési kód	Kiegészítő rendelési kód rozsdamentes kivétel	Talpméret [mm]	Furattávolság [mm]	Furat- \emptyset [mm]	Talplemez galvanikusan horganyzott, kék passzívált kivételben (Cr6-mentes) vagy rozsdamentes kivételben. Érdeklődés alapján.
-P25	-PX25	90 x 66	75 x 45 / 61 x 51	8,5	
-P26	-PX26	90 x 66	75 x 50	8,5	

Talpszám: 25

Talpszám: 26



Csapos rögzítés a Blickle MOVE műanyag villás ikergörgőkhöz

Kiegészítő rendelési kód	Kiegészítő rendelési kód, rozsdamentes kivétel	Csap- \emptyset P [mm]	Csaphossz Q [mm]	Keresztfurat- \emptyset d [mm]	Keresztfurat- pozíció H [mm]
-ZA51	-ZAX51	18	62	M6	30
-ZA55	-ZAX55	22	45	M8	20

A görgő rögzítése csappal történik, amit egy fogadócsőbe vagy megfelelő furatba helyeznek és rögzítenek. A csap szorosan csatlakozik a görgőhöz, azt be kell szorítani vagy rögzítőcsavarral (keresztfurat) kell rögzíteni elcsavarodás vagy kiesés ellen.

A megadott teherbírások csak akkor érhetők el, ha a forgóvillás görgő talplemeze a teljes felületén felfekszik.

Rozsdamentes forgóvillás görgőkhöz rozsdamentes acélcsap is rendelhető.
Csapos rögzítés kiválasztásakor a fent említett méreteket figyelembe kell venni.

