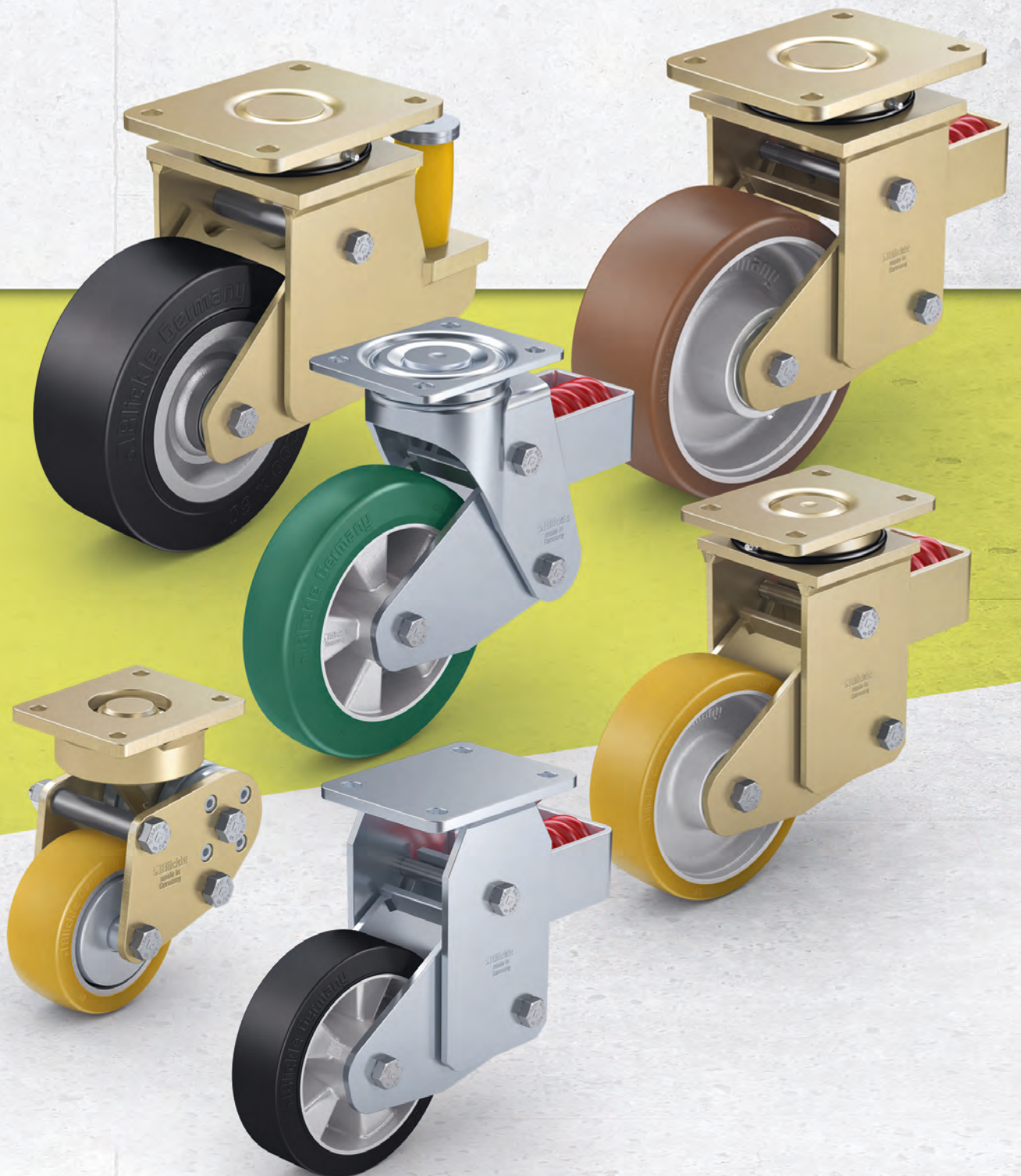


# Rugós görgők



11

## Kiválasztási útmutató

### Rugós görgők



Sorozat	LHF	LPFE	LSFN	LSFE
Villa leírása	erős acéllemez	szilárd hegesztett acélszerkezet	robustus hegesztett acélszerkezet	robustus hegesztett acélszerkezet
Rugózás	acélrugó	poliuretán torziós rugó	acélrugó	poliuretán elasztomer rugó
Kerék-Ø	100–200 mm	100–150 mm	160–300 mm	160–250 mm
Görgő teherbírása	800 kg	500 kg	2 400 kg	1 800 kg
Előfeszítő erő	30–50 kg	40 kg	50–150 kg	50–200 kg
Max. rugóerő	200–570 kg	330–500 kg	400–1 500 kg	300–1 200 kg
Max. rugóút	19–25 mm	16–25 mm	25–45 mm	25 mm
Max. 16 km/h sebesség	■■■■■	■■■■■	■■■■■	■■■■■
Csillapítási tulajdonságok	■■■■■	■■■■■	■■■■■	■■■■■
Alkalmazás rossz padlóviszonyok között	■■■■■	■■■■■	■■■■■	■■■■■
Elérhető keréksorozatok	ALEV, ALST, ALTH	ALEV, ALTH	SE, GST, GTH, GB	SE, GST, GTH, GB
Kerékleírás	221, 294, 274. oldal	221, 274. oldal	228, 301, 286–287, 312–313. oldal	228, 301, 286–287, 312–313. oldal
Forgó és fixvillás görgők	476, 480, 483. oldal	477, 484. oldal	478, 481, 485, 487. oldal	479, 482, 486, 488. oldal

■■■■■ kiváló ■■■■■ nagyon jó ■■■■ jó ■■■ kielégítő ■■■■ elégséges

## Sorozat LHF-ALEV, BHF-ALEV

**Acéllemez görgők, nagy teherbírású kivitel, acélrugóval, kerék „Blickle EasyRoll” elastikus tömör gumi abronccsal**



200–500 kg

### Villa: LHF/BHF sorozat

- erős acéllemez, galvanikusan horganyzott, kék passzívált, Cr6-mentes
- masszív villaszár és talplemez
- robosztus lengőkonstrukció acélrugóval
- karbantartásmentes lengőcsapágyazás

### Forgóvilla:

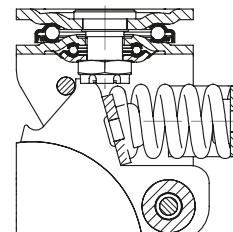
- dupla golyóscsapágyazás a forgókoszorúban
- nagyon stabil központi csap, csavarozott és biztosított
- különösen ellenálló rázkódásokkal és ütőterhelésekkel szemben a **négy speciálisan kialakított, edzett csapágycsészének** köszönhetően

### Kerekek: ALEV sorozat

- abroncs: kiváló minőségű elastikus tömör gumi „Blickle EasyRoll” könnyen gördülő minőségben, keménység 65 Shore A, fekete színű
- felni: alumíniumöntvény

### További részletek:

- villasorozat: 94. oldal
- keréksorozat: 63. oldal
- csapágytípusok: 84–85. oldal



Forgóvillás görgők	Fixvillás görgők	Kerék-Ø [mm]	Kerék-szélesség [mm]	Teherbírás [kg]	Max. rugóerő [kg]	Előfeszítő erő [kg]	Rugó-út [mm]	Beépítési magasság [mm]	Talp-méret [mm]	Furat-távolság [mm]	Furat-Ø [mm]	Forgóvilla kinyúlása [mm]
LHF-ALEV 100K-1	BHF-ALEV 100K-1	100	40	200	200	30	19	175	100 x 85	80 x 60	9	32
LHF-ALEV 100K-3	BHF-ALEV 100K-3	100	40	200	200	30	19	175	140 x 110	105 x 75–80	11	32
LHF-ALEV 125K-1	BHF-ALEV 125K-1	125	40	250	240	30	21	200	100 x 85	80 x 60	9	45
LHF-ALEV 125K-3	BHF-ALEV 125K-3	125	40	250	240	30	21	200	140 x 110	105 x 75–80	11	45
LHF-ALEV 160K	BHF-ALEV 160K	160	50	400	400	50	25	245	140 x 110	105 x 75–80	11	65
LHF-ALEV 200K	BHF-ALEV 200K	200	50	500	400	50	25	265	140 x 110	105 x 75–80	11	65

### Változatok/tartozékok



	nyommentes, szürke futófelülettel	elektromosan vezetők kivételben, fekete abroncs	„Radstop” kerékrögzítő fékkel
Műszaki leírás (oldal)	52	50	113
Kiegészítő rendelési kód	<b>-SG</b>	<b>-EL</b>	<b>-RA</b>
Rendelhető	összes mérethez	érdeklődés alapján	érdeklődés alapján

## Sorozat LPFE-ALEV, BPFE-ALEV

### Nagy teherbírású görgők poliuretán torziós rugóval, kerék „Blickle EasyRoll” elastikus tömörgumi abronccsal

200–400 kg

#### Villa: LPFE/BPFE sorozat

- erős hegesztett acélszerkezet, masszív kovácsolt alkatrész, galvanikusan horganyzott, sárga passzívált, Cr6-mentes
- kiváló rugózáscsillapító tulajdonságok a szabadalmaztatott tárcsásrugó-konstrukciónak köszönhetően

#### Forgóvilla:

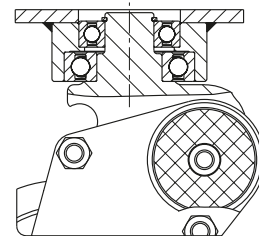
- egy, ill. a 125x50 mm kerékátmérőtől két tömített, élettartam-kenésű mélyhornyú golyóscsapagy a forgókoszoróban

#### Kerekek: ALEV sorozat

- abroncs: kiváló minőségű elastikus tömörgumi „Blickle EasyRoll” könnyen gördülő minőségben, keménység 65 Shore A, fekete színű
- felni: alumíniumöntvény

#### További részletek:

- villasorozat: 95. oldal
- keréksorozat: 63. oldal
- csapágytípusok: 84–85. oldal

Forgóvilla görgők	Fixvilla görgők	Kerék-Ø [mm]	Kerék- szélesség [mm]	Teher- bírás [kg]	Max. rugóerő [kg]	Előfeszítő erő [kg]	Rugó- út [mm]	Beépítési magasság [mm]	Talp- méret [mm]	Furat- távolság [mm]	Furat-Ø [mm]	Forgóvilla kinyúlása [mm]
LPFE-ALEV 100K-FA	BPFE-ALEV 100K-FA	100	40	200	330	40	16	170	100 x 85	80 x 60	9	38
LPFE-ALEV 125K-FA	BPFE-ALEV 125K-FA	125	40	250	290	40	18	192	100 x 85	80 x 60	9	45
LPFE-ALEV 127K	BPFE-ALEV 127K	125	50	300	370	40	25	225	140 x 110	105 x 75–80	11	61
LPFE-ALEV 150K	BPFE-ALEV 150K	150	50	400	370	40	25	255	140 x 110	105 x 75–80	11	61

#### Változatok/tartozékok



	nyommentes, szürke futófelülettel	elektromosan vezető kivételben, fekete abroncs	csappal
Műszaki leírás (oldal)	52	50	104
Kiegészítő rendelési kód	-SG	-EL	-ZA
Rendelhető	összes mérethez	érdeklődés alapján	érdeklődés alapján

## Sorozat LSFN-SE, BSFN-SE

**Hegesztett acél nagy teherbírású görgők poliuretán rugóval, kerék „Blickle EasyRoll” elasztikus tömör gumi abronccsal**

450–1 000 kg

**Villa:** LSFN/BSFN sorozat

- különösen robusztus hegesztett acélszerkezet, galvanikusan horganyzott, sárga passzívált, Cr6-mentes
- robusztus lengőkonstrukció acélrugóval
- karbantartásmentes lengőcsapágyazás

**Forgóvilla:**

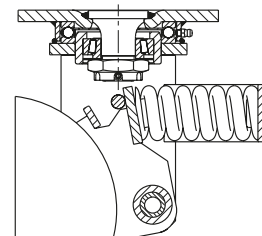
- axiális mélyhornyú golyóscsapágy (ISO 104) és kúpgörgős csapágy (ISO 355) a forgókoszoróban
- behegesztett, nagyon stabil központi csap, csavarozott és biztosított
- por- és cseppálló
- zsrizógomb

**Kerekek:** SE sorozat

- abroncs: kiváló minőségű elasztikus tömör gumi „Blickle EasyRoll” könnyen gördülő minőségben, keménység 65 Shore A, fekete színű
- felni: vastagfalú acéllemez, festett, antracit színű

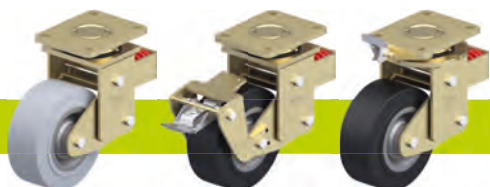
**További részletek:**

- villasorozat: 95. oldal
- keréksorozat: 63. oldal
- csapágytípusok: 84–85. oldal



Forgóvilla görgők	Fixvilla görgők	Kerék-Ø [mm]	Kerék-szélesség [mm]	Teherbírás [kg]	Max. rugóerő [kg]	Előfeszítő erő [kg]	Rugóút [mm]	Beépítési magasság [mm]	Talp-méret [mm]	Furat-távolság [mm]	Furat-Ø [mm]	Forgóvilla kinyúlása [mm]
LSFN-SE 160K	BSFN-SE 160K	160	50	450	400	50	25	245	140 x 110	105 x 75–80	11	100
LSFN-SE 200K	BSFN-SE 200K	200	50	600	400	50	25	265	140 x 110	105 x 75–80	11	100
LSFN-SE 202K	BSFN-SE 202K	200	80	850	570	75	25	275	175 x 140	140 x 105	14	100
LSFN-SE 250K	BSFN-SE 250K	250	60	850	570	75	25	315	175 x 140	140 x 105	14	120
LSFN-SE 252K	BSFN-SE 252K	250	80	1 000	750	100	25	315	175 x 140	140 x 105	14	120
LSFN-SE 300K	BSFN-SE 300K	300	75	1 000	850	100	45	395	200 x 160	160 x 120	14	120

**Változatok/tartozékok**



	nyommentes, szürke futófelülettel	„Radstop” kerékrögzítő fékkel	irányrögzítővel
Műszaki leírás (oldal)	52	113	115
Kiegészítő rendelési kód	-SG	-RA	
Rendelhető	160–200 mm kerék-Ø, többi mérethez érdeklődés alapján	érdeklődés alapján	érdeklődés alapján

## Sorozat LSFE-SE, BSFE-SE

**Hegesztett acél nagy teherbírású görgők acélrugóval, kerék „Blickle EasyRoll” elasztikus tömör gumi abronccsal**

450–1 000 kg

**Villa:** LSFE/BSFE sorozat

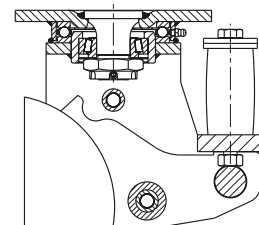
- különösen robusztus hegesztett acélszerkezet, galvanikusan horganyzott, sárga passzívált, Cr6-mentes
  - kiváló rugózáscsillapító tulajdonságok az elasztomer rugóknak köszönhetően
  - karbantartásmentes lengőcsapágyazás
- Forgóvilla:**
- axiális mélyhornyú golyóscsapágy (ISO 104) és kúpgörgős csapágy (ISO 355) a forgóoszorúban
  - behegesztett, nagyon stabil központi csap, csavarozott és biztosított
  - por- és cseppálló
  - zsírzógomb

**Kerekek:** SE sorozat

- abroncs: kiváló minőségű elasztikus tömör gumi „Blickle EasyRoll” könnyen gördülő minőségben, keménység 65 Shore A, fekete színű
- felni: vastagfalú acéllemez, festett, antracit színű

**További részletek:**

- villasorozat: 95. oldal
- keréksorozat: 63. oldal
- csapágytípusok: 84–85. oldal



Forgóvilla görgők	Fixvilla görgők	Kerék-Ø [mm]	Kerék-szélesség [mm]	Teherbírás [kg]	Max. rugóerő [kg]	Előfeszítő erő [kg]	Rugóút [mm]	Beépítési magasság [mm]	Talp-méret [mm]	Furat-távolság [mm]	Furat-Ø [mm]	Forgóvilla kinyúlása [mm]
LSFE-SE 160K	BSFE-SE 160K	160	50	450	300	50	25	245	140 x 110	105 x 75–80	11	100
LSFE-SE 200K	BSFE-SE 200K	200	50	600	500	50	25	265	140 x 110	105 x 75–80	11	100
LSFE-SE 202K	BSFE-SE 202K	200	80	850	700	100	25	275	175 x 140	140 x 105	14	100
LSFE-SE 250K	BSFE-SE 250K	250	60	850	700	100	25	315	175 x 140	140 x 105	14	120
LSFE-SE 252K	BSFE-SE 252K	250	80	1 000	700	100	25	315	175 x 140	140 x 105	14	120

### Változatok/tartozékok



	nyommentes, szürke futófelülettel	„Radstop” kerékrögzőtő fékkel	irányrögzőtővel	eltérő rugóerők
Műszaki leírás (oldal)	52	113	115	
Kiegészítő rendelési kód	-SG	-RA		
Rendelhető	160–200 mm kerék-Ø, többi mérethez érdeklődés alapján	érdeklődés alapján	érdeklődés alapján	érdeklődés alapján

## Sorozat LHF-ALST, BHF-ALST

**Acéllemez görgők, nagy teherbírású kivitel, acélrugóval, kerék Blickle Softhane® poliuretán futófelülettel**



320–750 kg

**Villa:** LHF/BHF sorozat

- erős acéllemez, galvanikusan horganyzott, kék passzívált, Cr6-mentes
- masszív villaszár és talplemez
- robusztus lengőkonstrukció acélrugóval
- karbantásmentes lengőcsapágyazás

**Forgóvilla:**

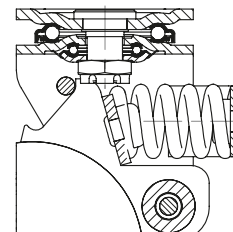
- dupla golyóscsapágyazás a forgókoszorúban
- nagyon stabil központi csap, csavarozott és biztosított
- különösen ellenálló rázkódásokkal és ütőterhelésekkel szemben a **négy speciálisan kialakított, edzett csapágycsészének köszönhetően**

**Kerekek:** ALST sorozat

- futófelület: kiváló minőségű poliuretán elasztomer Blickle Softhane®, keménység 75 Shore A, zöld színű, nyommentes, foltmentes
- felni: alumíniumöntvény, ezüstszürke színű

**További részletek:**

- villasorozat: 94. oldal
- keréksorozat: 66. oldal
- csapágytípusok: 84–85. oldal



Forgóvillás görgők	Fixvillás görgők	Kerék-Ø [mm]	Kerék-szélesség [mm]	Teherbírás [kg]	Max. rugóerő [kg]	Előfeszítő erő [kg]	Rugó-út [mm]	Beépítési magasság [mm]	Talp-méret [mm]	Furat-távolság [mm]	Furat-Ø [mm]	Forgóvilla kinyúlása [mm]
LHF-ALST 100K-1	BHF-ALST 100K-1	100	40	320	200	30	19	175	100 x 85	80 x 60	9	32
LHF-ALST 100K-3	BHF-ALST 100K-3	100	40	320	200	30	19	175	140 x 110	105 x 75–80	11	32
LHF-ALST 125K-1	BHF-ALST 125K-1	125	40	350	240	30	21	200	100 x 85	80 x 60	9	45
LHF-ALST 125K-3	BHF-ALST 125K-3	125	40	350	240	30	21	200	140 x 110	105 x 75–80	11	45
LHF-ALST 160K	BHF-ALST 160K	160	50	580	570	50	25	245	140 x 110	105 x 75–80	11	65
LHF-ALST 200K	BHF-ALST 200K	200	50	750	570	50	25	265	140 x 110	105 x 75–80	11	65

**Változatok/tartozékok**



	antisztatikus kivitelben, nyommentes szürke	„Radstop” kerékrögzőtő fékkel
Műszaki leírás (oldal)	50	113
<b>Kiegészítő rendelési kód</b>	<b>-AS</b>	<b>-RA</b>
Rendelhető	érdeklődés alapján	érdeklődés alapján

## Sorozat LSFN-GST, BSFN-GST

### Hegesztett acél nagy teherbírású görgők acélrugóval, kerék Blickle Softhane® poliuretán futófelülettel

600–1 800 kg

#### Villa: LSFN/BSFN sorozat

- különösen robusztus hegesztett acélszerkezet, galvanikusan horganyzott, sárga passzívált, Cr6-mentes
- robusztus lengőkonstrukció acélrugóval
- karbantartásmentes lengőcsapágyazás

#### Forgóvilla:

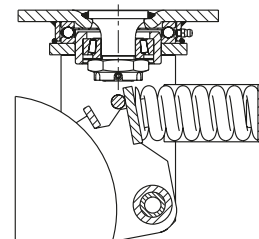
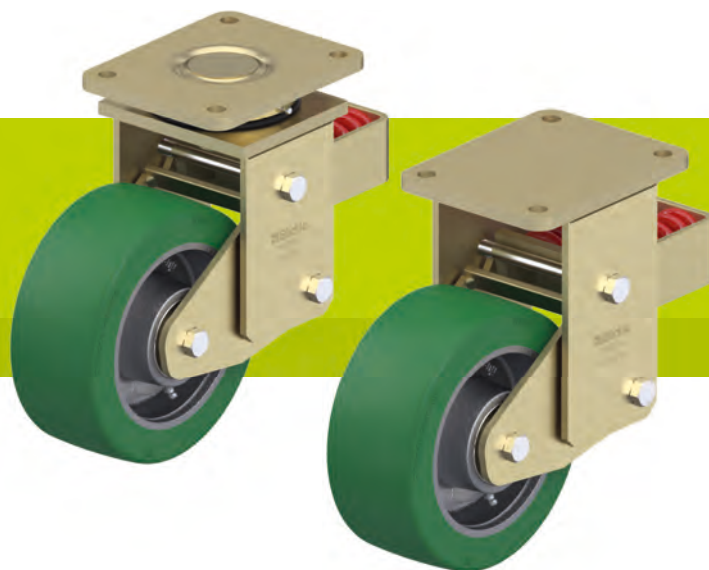
- axiális mélyhornyú golyóscsapágy (ISO 104) és kúpgörgős csapágy (ISO 355) a forgókoszoróban
- behegesztett, nagyon stabil központi csap, csavarozott és biztosított
- por- és cseppálló
- zsírzógomb

#### Kerekek: GST sorozat

- futófelület: kiváló minőségű poliuretán elasztomer Blickle Softhane®, keménység 75 Shore A, zöld színű, nyommentes, foltmentes
- felni: robusztus szürkeöntvény, zsírzógombbal, festett, ezüst színű

#### További részletek:

- villasorozat: 95. oldal
- keréksorozat: 67. oldal
- csapágytípusok: 84–85. oldal



Forgóvillás görgők	Fixvillás görgők	Kerék-Ø [mm]	Kerék-szélesség [mm]	Teherbírás [kg]	Max. rugóerő [kg]	Előfeszítő erő [kg]	Rugóút [mm]	Beépítési magasság [mm]	Talp-méret [mm]	Furat-távolság [mm]	Furat-Ø [mm]	Forgóvilla kinyúlása [mm]
LSFN-GST 160K	BSFN-GST 160K	160	50	600	570	75	25	245	140 x 110	105 x 75–80	11	100
LSFN-GST 200K	BSFN-GST 200K	200	50	800	570	75	25	265	140 x 110	105 x 75–80	11	100
LSFN-GST 202K	BSFN-GST 202K	200	80	1 200	750	100	25	275	175 x 140	140 x 105	14	100
LSFN-GST 250K	BSFN-GST 250K	250	60	1 200	750	100	25	315	175 x 140	140 x 105	14	120
LSFN-GST 252K	BSFN-GST 252K	250	80	1 400	1 000	150	45	370	200 x 160	160 x 120	14	120
LSFN-GST 302K	BSFN-GST 302K	300	80	1 800	1 000	150	45	395	200 x 160	160 x 120	14	120

#### Változatok/tartozékok



	antisztatikus kivitelben, nyommentes szürke	„Radstop” kerékrögztítő fékkel	irányrögztítővel
Műszaki leírás (oldal)	50	113	115
Kiegészítő rendelési kód	-AS	-RA	
Rendelhető	érdeklődés alapján	érdeklődés alapján	érdeklődés alapján

## Sorozat LSFE-GST, BSFE-GST

### Hegesztett acél nagy teherbírású görgők poliuretán rugóval, kerék Blickle Softhane® poliuretán futófelülettel

600–1 400 kg

#### Villa: LSFE/BSFE sorozat

- különösen robusztus hegesztett acélszerkezet, galvanikusan horganyzott, sárga passzívált, Cr6-mentes
- kiváló rugózáscsillapító tulajdonságok az elasztomer rugóknak köszönhetően
- karbantartásmentes lengőcsapágyazás

#### Forgóvilla:

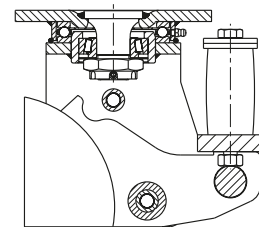
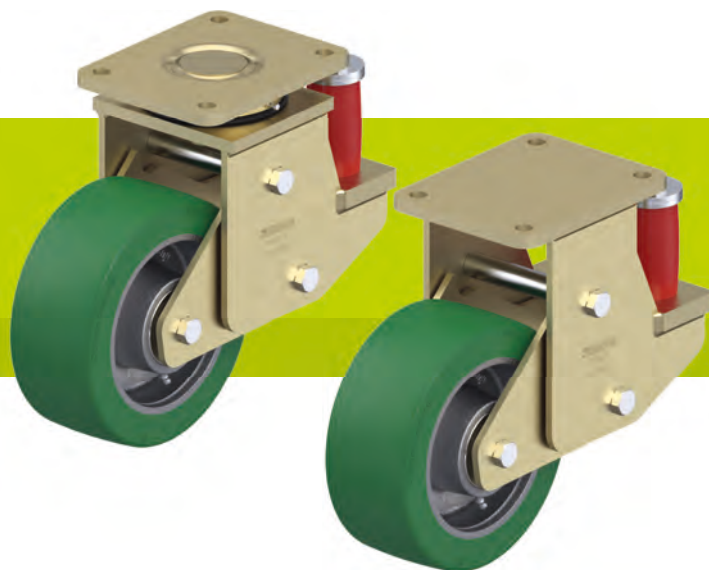
- axiális mélyhornyú golyóscsapágy (ISO 104) és kúpgörgős csapágy (ISO 355) a forgókoszorúban
- behegesztett, nagyon stabil központi csap, csavarozott és biztosított
- por- és cseppálló
- zsírzógomb

#### Kerekek: GST sorozat

- futófelület: kiváló minőségű poliuretán elasztomer Blickle Softhane®, keménység 75 Shore A, zöld színű, nyommentes, foltmentes
- felni: robusztus szürkeöntvény, zsírzógombbal, festett, ezüst színű

#### További részletek:

- villasorozat: 95. oldal
- keréksorozat: 67. oldal
- csapágytípusok: 84–85. oldal



Forgóvilla görgők	Fixvilla görgők	Kerék-Ø [mm]	Kerék-szélesség [mm]	Teherbírás [kg]	Max. rugóerő [kg]	Előfeszítő erő [kg]	Rugóút [mm]	Beépítési magasság [mm]	Talp-méret [mm]	Furat-távolság [mm]	Furat-Ø [mm]	Forgóvilla kinyúlása [mm]
LSFE-GST 160K	BSFE-GST 160K	160	50	600	500	50	25	245	140 x 110	105 x 75–80	11	100
LSFE-GST 200K	BSFE-GST 200K	200	50	800	500	50	25	265	140 x 110	105 x 75–80	11	100
LSFE-GST 202K	BSFE-GST 202K	200	80	1 200	850	150	25	275	175 x 140	140 x 105	14	100
LSFE-GST 250K	BSFE-GST 250K	250	60	1 200	850	150	25	315	175 x 140	140 x 105	14	120
LSFE-GST 252K	BSFE-GST 252K	250	80	1 400	1 200	200	25	315	200 x 160	160 x 120	14	120

#### Változatok/tartozékok



	antisztatikus kivitelben, nyommentes szürke	„Radstop” kerékrögítő fékkel	irányrögítővel	eltérő rugóerők
Műszaki leírás (oldal)	50	113	115	
Kiegészítő rendelési kód	-AS	-RA		
Rendelhető	érdeklődés alapján	érdeklődés alapján	érdeklődés alapján	érdeklődés alapján

## Sorozat LHF-ALTH, BHF-ALTH

**Acéllemez görgők, nagy teherbírású kivitel, acélrugóval, kerék Blickle Extrathane® poliuretán futófelülettel**



350–800 kg

**Villa:** LHF/BHF sorozat

- erős acéllemez, galvanikusan horganyzott, kék passzívált, Cr6-mentes
- masszív villaszár és talplemez
- robosztus lengőkonstrukció acélrugóval
- karbantartásmentes lengőcsapágyazás

**Forgóvilla:**

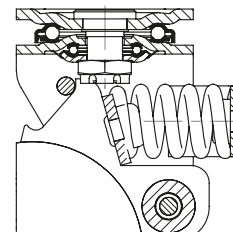
- dupla golyócsapágyazás a forgókoszorúban
- nagyon stabil központi csap, csavarozott és biztosított
- különösen ellenálló rázkódásokkal és ütőterhelésekkel szemben a **négy speciálisan kialakított, edzett csapágycsészének köszönhetően**

**Kerekek:** ALTH sorozat

- futófelület: kiváló minőségű poliuretán elastomer Blickle Extrathane®, keménység 92 Shore A, világosbarna színű, nyommentes, fojtmentes
- felni: alumíniumöntvény, ezüstszürke színű

**További részletek:**

- villasorozat: 94. oldal
- keréksorozat: 65. oldal
- csapágytípusok: 84–85. oldal



Forgóvillás görgők	Fixvillás görgők	Kerék-Ø [mm]	Kerék-szélesség [mm]	Teherbírás [kg]	Max. rugóerő [kg]	Előfeszítő erő [kg]	Rugó-út [mm]	Beépítési magasság [mm]	Talp-méret [mm]	Furat-távolság [mm]	Furat-Ø [mm]	Forgóvilla kinyúlása [mm]
LHF-ALTH 101K-1-FA	BHF-ALTH 101K-1-FA	100	40	350	200	30	19	175	100 x 85	80 x 60	9	32
LHF-ALTH 101K-1-FA-CO	BHF-ALTH 101K-1-FA-CO	100	40	350	200	30	19	175	100 x 85	80 x 60	9	32
LHF-ALTH 101K-3-FA	BHF-ALTH 101K-3-FA	100	40	350	200	30	19	175	140 x 110	105 x 75–80	11	32
LHF-ALTH 101K-3-FA-CO	BHF-ALTH 101K-3-FA-CO	100	40	350	200	30	19	175	140 x 110	105 x 75–80	11	32
LHF-ALTH 125K-1-FA	BHF-ALTH 125K-1-FA	125	40	350	240	30	21	200	100 x 85	80 x 60	9	45
LHF-ALTH 125K-1-FA-CO	BHF-ALTH 125K-1-FA-CO	125	40	350	240	30	21	200	100 x 85	80 x 60	9	45
LHF-ALTH 125K-3-FA	BHF-ALTH 125K-3-FA	125	40	350	240	30	21	200	140 x 110	105 x 75–80	11	45
LHF-ALTH 125K-3-FA-CO	BHF-ALTH 125K-3-FA-CO	125	40	350	240	30	21	200	140 x 110	105 x 75–80	11	45
LHF-ALTH 160K	BHF-ALTH 160K	160	50	750	570	50	25	245	140 x 110	105 x 75–80	11	65
LHF-ALTH 160K-CO	BHF-ALTH 160K-CO	160	50	750	570	50	25	245	140 x 110	105 x 75–80	11	65
LHF-ALTH 200K	BHF-ALTH 200K	200	50	800	570	50	25	265	140 x 110	105 x 75–80	11	65
LHF-ALTH 200K-CO	BHF-ALTH 200K-CO	200	50	800	570	50	25	265	140 x 110	105 x 75–80	11	65

**Változatok/tartozékok**



	erősen domború futófelületű kivitel ábrája	antisztatikus kivitelben, nyommentes szürke	„Radstop” kerékrögzítő fékkel
Műszaki leírás (oldal)	55	50	113
Kiegészítő rendelési kód	<b>-CO</b>	<b>-AS</b>	<b>-RA</b>
Rendelhető		összes mérethez	érdeklődés alapján

## Sorozat LPFE-ALTH, BPFE-ALTH

### Nagy teherbírású görgők poliuretán torziós rugóval, kerék Blickle Extrathane® poliuretán futófelülettel

350–500 kg

**Villa:** LPFE/BPFE sorozat

- erős hegesztett acélszerkezet, masszív kovácsolt alkatrész, galvanikusan horganyzott, sárga passzívált, Cr6-mentes
- kiváló rugózáscsillapító tulajdonságok a szabadalmaztatott tárcsásrugó-konstrukciónak köszönhetően

**Forgóvilla:**

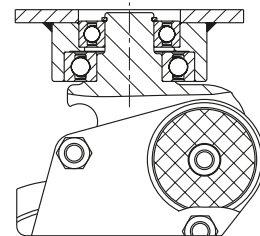
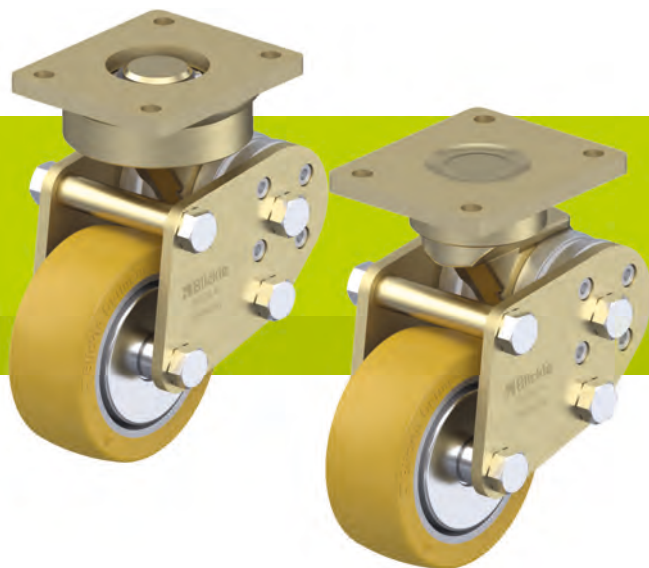
- egy, ill. a 125x50 mm kerékátmérőtől két tömített, élettartam-kenésű mélyhornyú golyóscsapagy a forgókoszoróban

**Kerekek:** ALTH sorozat

- futófelület: kiváló minőségű poliuretán elastomer Blickle Extrathane®, keménység 92 Shore A, világosbarna színű, nyommentes, fojtmentes
- felni: alumíniumöntvény, ezüstszürke színű

**További részletek:**

- villasorozat: 95. oldal
- keréksorozat: 65. oldal
- csapagytipusok: 84–85. oldal



Forgóvillás görgők	Fixvillás görgők	Kerék-Ø [mm]	Kerék-szélesség [mm]	Teherbírás [kg]	Max. rugóerő [kg]	Előfeszítő erő [kg]	Rugóút [mm]	Beépítési magasság [mm]	Talp-méret [mm]	Furat-távolság [mm]	Furat-Ø [mm]	Forgóvilla kinyúlása [mm]
LPFE-ALTH 101K-FA	BPFE-ALTH 101K-FA	100	40	350	330	40	16	170	100 x 85	80 x 60	9	38
LPFE-ALTH 101K-FA-CO	BPFE-ALTH 101K-FA-CO	100	40	350	330	40	16	170	100 x 85	80 x 60	9	38
LPFE-ALTH 125K-FA	BPFE-ALTH 125K-FA	125	40	350	290	40	18	192	100 x 85	80 x 60	9	45
LPFE-ALTH 125K-FA-CO	BPFE-ALTH 125K-FA-CO	125	40	350	290	40	18	192	100 x 85	80 x 60	9	45
LPFE-ALTH 127K	BPFE-ALTH 127K	125	54	450	500	40	25	225	140 x 110	105 x 75–80	11	61
LPFE-ALTH 150K	BPFE-ALTH 150K	150	50	500	500	40	25	255	140 x 110	105 x 75–80	11	61

#### Változatok/tartozékok



	erősen domború futófelületű kivitel ábrája	antisztatikus kivitelben, nyommentes szürke	csappal
Műszaki leírás (oldal)	55	50	104
Kiegészítő rendelési kód	-CO	-AS	-ZA
Rendelhető		összes mérethez	érdeklődés alapján

## Sorozat LSFN-GTH, BSFN-GTH

### Hegesztett acél nagy teherbírású görgők acélrugóval, kerék Blickle Extrathane® poliuretán futófelülettel

800–2 400 kg

#### Villa: LSFN/BSFN sorozat

- különösen robusztus hegesztett acélszerkezet, galvanikusan horganyzott, sárga passzívált, Cr6-mentes
- robusztus lengőkonstrukció acélrugóval
- karbantartásmentes lengőcsapágyazás

#### Forgóvilla:

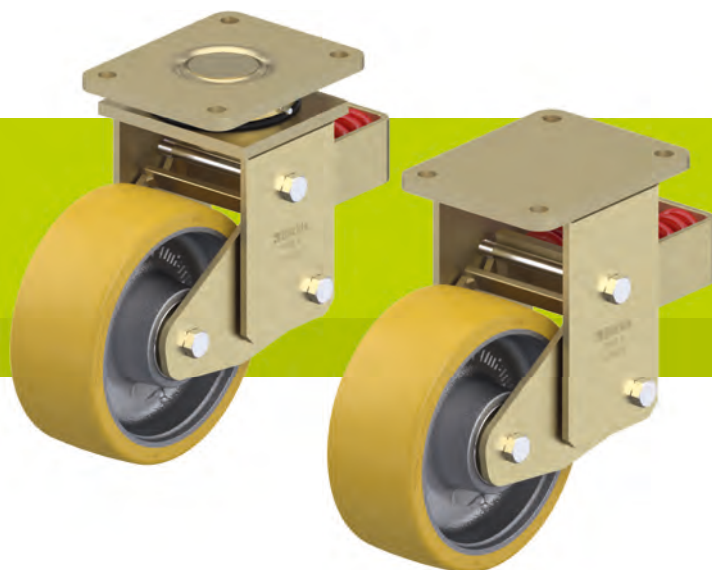
- axiális mélyhornyú golyóscsapágy (ISO 104) és kúpgörgős csapágy (ISO 355) a forgókoszoróban
- behegesztett, nagyon stabil központi csap, csavarozott és biztosított
- por- és cseppálló
- zsírzógomb

#### Kerekek: GTH sorozat

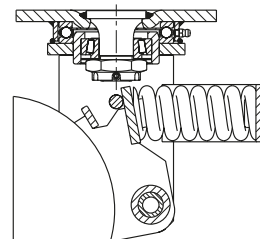
- futófelület: kiváló minőségű poliuretán elasztomer Blickle Extrathane®, keménység 92 Shore A, világosbarna színű, nyommentes, foltmentes
- felni: robusztus szürkeöntvény, zsírzógombbal, festett, ezüst színű

#### További részletek:

- villasorozat: 95. oldal
- keréksorozat: 66. oldal
- csapágytípusok: 84–85. oldal



Blickle Extrathane®



Forgóvillás görgők	Fixvillás görgők	Kerék-Ø [mm]	Kerék-szélesség [mm]	Teherbírás [kg]	Max. rugóerő [kg]	Előfeszítő erő [kg]	Rugóút [mm]	Beépítési magasság [mm]	Talp-méret [mm]	Furat-távolság [mm]	Furat-Ø [mm]	Forgóvilla kinyúlása [mm]
LSFN-GTH 160K	BSFN-GTH 160K	160	50	800	570	75	25	245	140 x 110	105 x 75–80	11	100
LSFN-GTH 200K	BSFN-GTH 200K	200	50	1 000	570	75	25	265	140 x 110	105 x 75–80	11	100
LSFN-GTH 202K	BSFN-GTH 202K	200	80	1 600	750	100	25	275	175 x 140	140 x 105	14	100
LSFN-GTH 250K	BSFN-GTH 250K	250	60	1 500	750	100	25	315	175 x 140	140 x 105	14	120
LSFN-GTH 252K	BSFN-GTH 252K	250	80	2 200	1 000	150	45	370	200 x 160	160 x 120	14	120
LSFN-GTH 252K-F30	BSFN-GTH 252K-F30	250	80	2 200	1 500	150	30	370	200 x 160	160 x 120	14	120
LSFN-GTH 302K	BSFN-GTH 302K	300	80	2 400	1 000	150	45	395	200 x 160	160 x 120	14	120
LSFN-GTH 302K-F30	BSFN-GTH 302K-F30	300	80	2 400	1 500	150	30	395	200 x 160	160 x 120	14	120

F30 változat rövidített rugóúttal

#### Változatok/tartozékok



	antisztatikus kivitelben, nyommentes szürke	„Radstop” kerékrögzőtő fékkel	irányrögzőtővel
Műszaki leírás (oldal)	50	113	115
Kiegészítő rendelési kód	-AS	-RA	
Rendelhető	érdeklődés alapján	érdeklődés alapján	érdeklődés alapján

## Sorozat LSFE-GTH, BSFE-GTH

**Hegesztett acél nagy teherbírású görgők poliuretán rugóval, kerék Blickle Extrathane® poliuretán futófelülettel**

800–1 800 kg

**Villa:** LSFE/BSFE sorozat

- különösen robusztus hegesztett acélszerkezet, galvanikusan horganyzott, sárga passzívált, Cr6-mentes
- kiváló rugózáscsillapító tulajdonságok az elasztomer rugónak köszönhetően
- karbantartásmentes lengőcsapágyazás

**Forgóvilla:**

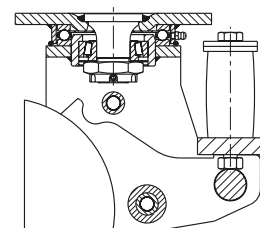
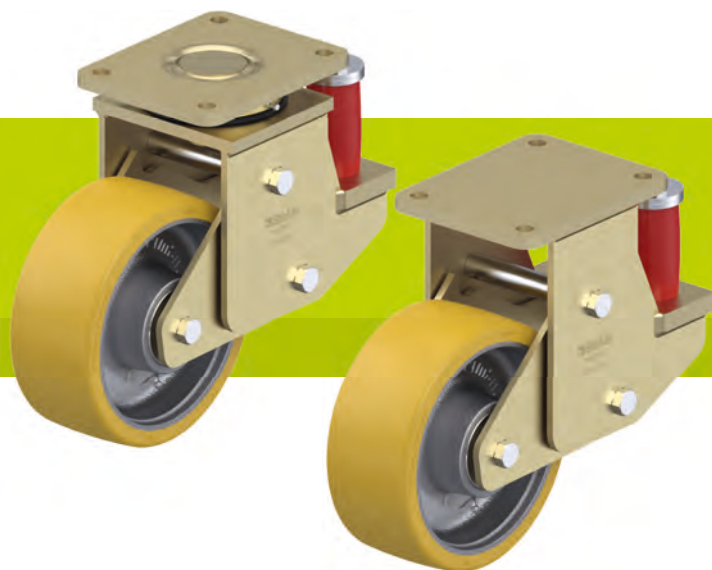
- axiális mélyhornyú golyóscsapágy (ISO 104) és kúpgörgős csapágy (ISO 355) a forgókoszorúban
- behegesztett, nagyon stabil központi csap, csavarozott és biztosított
- por- és cseppálló
- zsírzógomb

**Kerekek:** GTH sorozat

- futófelület: kiváló minőségű poliuretán elasztomer Blickle Extrathane®, keménység 92 Shore A, világosbarna színű, nyommentes, fojtmentes
- felni: robusztus szürkeöntvény, zsírzógombbal, festett, ezüst színű

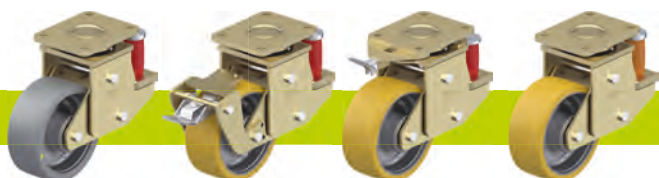
**További részletek:**

- villasorozat: 95. oldal
- keréksorozat: 66. oldal
- csapágytípusok: 84–85. oldal



Forgóvilla görgők	Fixvilla görgők	Kerék-Ø [mm]	Kerék-szélesség [mm]	Teherbírás [kg]	Max. rugóerő [kg]	Előfeszítő erő [kg]	Rugóút [mm]	Beépítési magasság [mm]	Talp-méret [mm]	Furat-távolság [mm]	Furat-Ø [mm]	Forgóvilla kinyúlása [mm]
LSFE-GTH 160K	BSFE-GTH 160K	160	50	800	500	50	25	245	140 x 110	105 x 75–80	11	100
LSFE-GTH 200K	BSFE-GTH 200K	200	50	1 000	500	50	25	265	140 x 110	105 x 75–80	11	100
LSFE-GTH 202K	BSFE-GTH 202K	200	80	1 600	850	150	25	275	175 x 140	140 x 105	14	100
LSFE-GTH 250K	BSFE-GTH 250K	250	60	1 500	850	150	25	315	175 x 140	140 x 105	14	120
LSFE-GTH 252K	BSFE-GTH 252K	250	80	1 800	1 200	200	25	315	200 x 160	160 x 120	14	120

### Változatok/tartozékok



	antisztatikus kivitelben, nyommentes szürke	„Radstop” kerékrögzőítő fékkel	irányrögzőítővel	eltérő rugóerők
Műszaki leírás (oldal)	50	113	115	
<b>Kiegészítő rendelési kód</b>	<b>-AS</b>	<b>-RA</b>		
Rendelhető	érdeklődés alapján	érdeklődés alapján	érdeklődés alapján	érdeklődés alapján

## Sorozat LSFN-GB, BSFN-GB

### Hegesztett acél nagy teherbírású görgők acélrugóval, kerék Blickle Besthane® poliuretán futófelülettel

800–2 400 kg

#### Villa: LSFN/BSFN sorozat

- különösen robusztus hegesztett acélszerkezet, galvanikusan horganyzott, sárga passzívált, Cr6-mentes
- robusztus lengőkonstrukció acélrugóval
- karbantartásmentes lengőcsapágyazás

#### Forgóvilla:

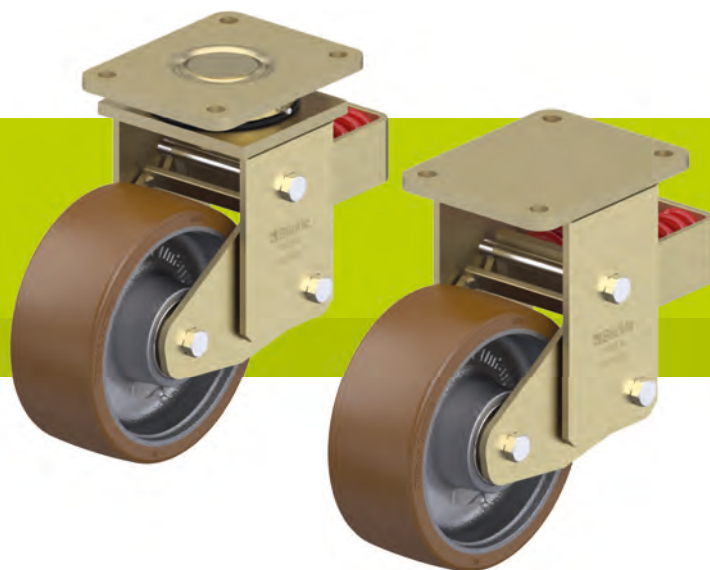
- axiális mélyhornyú golyóscsapágy (ISO 104) és kúpgörgős csapágy (ISO 355) a forgókoszoróban
- behegesztett, nagyon stabil központi csap, csavarozott és biztosított
- por- és cseppálló
- zsírzógomb

#### Kerekek: GB sorozat

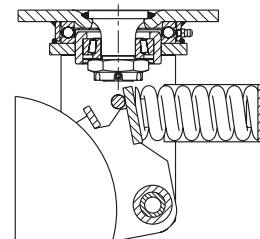
- futófelület: kiváló minőségű poliuretán elastomer Blickle Besthane®, keménység 92 Shore A, barna színű, nyommentes, folttmentes
- felni: robusztus szürkeöntvény, zsírzógombbal, festett, ezüst színű

#### További részletek:

- villasorozat: 95. oldal
- keréksorozat: 67. oldal
- csapágytípusok: 84–85. oldal



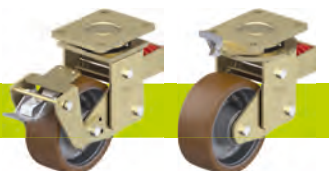
Blickle Besthane®



Forgóvillás görgők	Fixvillás görgők	Kerék-Ø [mm]	Kerék-szélesség [mm]	Teherbírás [kg]	Max. rugóerő [kg]	Előfeszítő erő [kg]	Rugóút [mm]	Beépítési magasság [mm]	Talp-méret [mm]	Furat-távolság [mm]	Furat-Ø [mm]	Forgóvilla kinyúlása [mm]
LSFN-GB 160K	BSFN-GB 160K	160	50	800	570	75	25	245	140 x 110	105 x 75–80	11	100
LSFN-GB 200K	BSFN-GB 200K	200	50	1 000	570	75	25	265	140 x 110	105 x 75–80	11	100
LSFN-GB 202K	BSFN-GB 202K	200	80	1 600	750	100	25	275	175 x 140	140 x 105	14	100
LSFN-GB 250K	BSFN-GB 250K	250	60	1 500	750	100	25	315	175 x 140	140 x 105	14	120
LSFN-GB 252K	BSFN-GB 252K	250	80	2 200	1 000	150	45	370	200 x 160	160 x 120	14	120
LSFN-GB 252K-F30	BSFN-GB 252K-F30	250	80	2 200	1 500	150	30	370	200 x 160	160 x 120	14	120
LSFN-GB 302K	BSFN-GB 302K	300	80	2 400	1 000	150	45	395	200 x 160	160 x 120	14	120
LSFN-GB 302K-F30	BSFN-GB 302K-F30	300	80	2 400	1 500	150	30	395	200 x 160	160 x 120	14	120

F30 változat rövidített rugóúttal

#### Változatok/tartozékok



	„Radstop” kerékrögzőtő fékkel	irányrögzőtővel
Műszaki leírás (oldal)	113	115
Kiegészítő rendelési kód	-RA	
Rendelhető	érdeklődés alapján	érdeklődés alapján

## Sorozat LSFE-GB, BSFE-GB

**Hegesztett acél nagy teherbírású görgők poliuretán rugóval, kerék Blickle Besthane® poliuretán futófelülettel**

800–1 800 kg

**Villa:** LSFE/BSFE sorozat

- különösen robusztus hegesztett acélszerkezet, galvanikusan horganyzott, sárga passzívált, Cr6-mentes
- kiváló rugózáscsillapító tulajdonságok az elasztomer rugóknak köszönhetően
- karbantartásmentes lengőcsapágyazás

**Forgóvilla:**

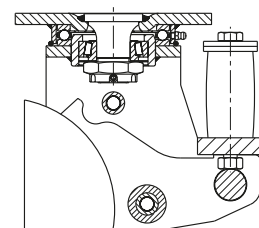
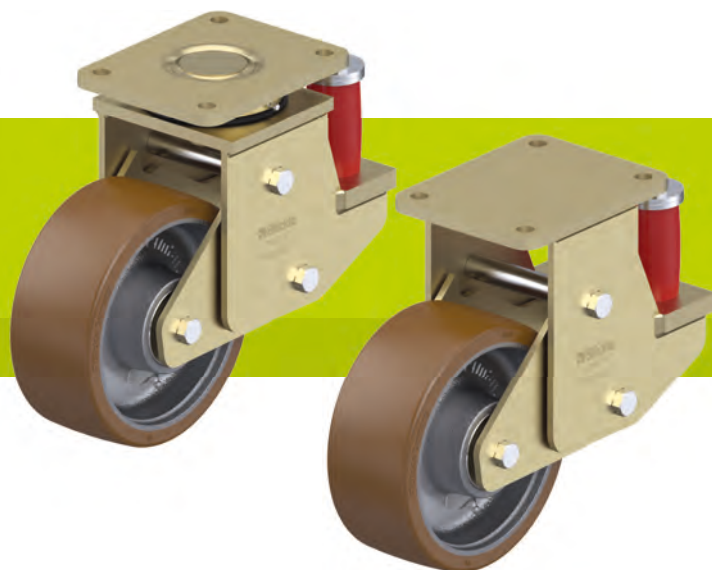
- axiális mélyhornyú golyóscsapágy (ISO 104) és kúp görgős csapágy (ISO 355) a forgókoszorúban
- behegesztett, nagyon stabil központi csap, csavarozott és biztosított
- por- és cseppálló
- zsírzógomb

**Kerekek:** GB sorozat

- futófelület: kiváló minőségű poliuretán elasztomer Blickle Besthane®, keménység 92 Shore A, barna színű, nyommentes, foltmentes
- felni: robusztus szürkeöntvény, zsírzógombbal, festett, ezüst színű

**További részletek:**

- villasorozat: 95. oldal
- keréksorozat: 67. oldal
- csapágytípusok: 84–85. oldal



Forgóvilla görgők	Fixvilla görgők	Kerék-Ø [mm]	Kerék-szélesség [mm]	Teherbírás [kg]	Max. rugóerő [kg]	Előfeszítő erő [kg]	Rugóút [mm]	Beépítési magasság [mm]	Talpméret [mm]	Furat-távolság [mm]	Furat-Ø [mm]	Forgóvilla kinyúlása [mm]
LSFE-GB 160K	BSFE-GB 160K	160	50	800	500	50	25	245	140 x 110	105 x 75–80	11	100
LSFE-GB 200K	BSFE-GB 200K	200	50	1 000	500	50	25	265	140 x 110	105 x 75–80	11	100
LSFE-GB 202K	BSFE-GB 202K	200	80	1 600	850	150	25	275	175 x 140	140 x 105	14	100
LSFE-GB 250K	BSFE-GB 250K	250	60	1 500	850	150	25	315	175 x 140	140 x 105	14	120
LSFE-GB 252K	BSFE-GB 252K	250	80	1 800	1 200	200	25	315	200 x 160	160 x 120	14	120

**Változatok/tartozékok**



	„Radstop” kerékrögzőtő fékkel	irányrögzőtővel	eltérő rugóerők
Műszaki leírás (oldal)	113	115	
Kiegészítő rendelési kód	-RA		
Rendelhető	érdeklődés alapján	érdeklődés alapján	érdeklődés alapján