

Kerekek és görgők öntvényből és acélból



Kiválasztási útmutató

Kerekek és görgők öntvényből és acélból



Sorozat	G	SVS
Futófelület / felni	Szürkeöntvény	Nemesíthető acél
Futófelület keménysége	180–220 HB	190–230 HB
Kerék-Ø	80–250 mm	65–300 mm
Teherbírás	1 400 kg	15 000 kg
Hőállóság	opcionális	érdeklődés alapján
Használat betonpadlón	–	–
Kerékleírás	376. oldal	382. oldal
Forgó és fixvillás görgők	377–381. oldal	383–384. oldal

✓ igen – nem

Sorozat G Öntvénykerekek



250–1 400 kg

Futófelület keménysége

180–220 HB

Padlóvédelem / halk futás

elégséges

Gördülési ellenállás

kiváló

Kopásállóság

kiváló

Kerekek:

- robustus szürkeöntvény, keménység 180–220 HB
- zsírgömbbal
- nagyon csekély gördülési és fordulási ellenállás
- rendkívül kopásálló
- esztergált futófelület és perem
- festett, ezüstsínű

Egyéb tulajdonságok:

- magas kémiai ellenállóság számos agresszív anyaggal szemben
- felhasználási hőmérséklet: siklócsapágyas kivétel: -100 °C-tól +600 °C-ig golyócsapágyas kivétel: -20 °C-tól +120 °C-ig
- nyomásérzékeny padlónál figyelembe kell venni a felületi nyomást
- a siklócsapágyas kivételnél ügyelni kell a megfelelő, rendszeres kenésre
- kenés az alkalmazási hőmérsékletnek megfelelő kenőanyaggal

További részletek:

- keréksorozat: 70. oldal
- futófelület: 59. oldal
- csapágytípusok: 84–85. oldal
- kémiai ellenállóság: 51. oldal

Kerekek	Kerék-Ø (D) [mm]	Kerék- szélesség (T2) [mm]	Teherbírás +70 °C-ig [kg]	Csapágytípus	Tengely- furat-Ø (d) [mm]	Agyfurat- hossz (T1) [mm]
G 80/12G	80	25	250	siklócsapágy	12	35
G 80/15G	80	25	250	siklócsapágy	15	35
G 100/15G	100	35	400	siklócsapágy	15	45
G 100/15K	100	35	400	golyócsapágy	15	40
G 125/15G	125	35	450	siklócsapágy	15	45
G 125/15K	125	35	450	golyócsapágy	15	45
G 127/20G	125	50	750	siklócsapágy	20	60
G 127/20K	125	50	750	golyócsapágy	20	60
G 150/20G	150	50	900	siklócsapágy	20	60
G 150/20K	150	50	900	golyócsapágy	20	60
G 200/20G	200	50	1 100	siklócsapágy	20	60
G 200/20K	200	50	1 100	golyócsapágy	20	60
G 250/25G	250	60	1 400	siklócsapágy	25	65
G 250/25K	250	60	1 400	golyócsapágy	25	70

7

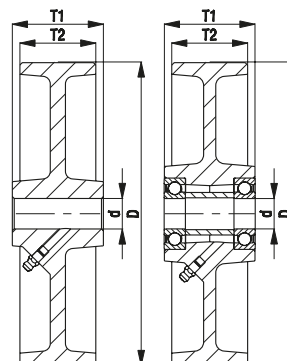
Változatok/tartozékok



hőálló kivitelek

Műszaki leírás (oldal)	59, 97–99
Kiegészítő rendelési kód	
Rendelhető	lásd a 468. oldalon

siklócsapágy golyócsapágy



Sorozat L-G, B-G

Acéllemez görgők, középerős kivitel,
talplemezzel, öntvénykerékkel



200–400 kg

Villa: L/B sorozat

- acéllemez, galvanikusan horganyzott, kék passzívált, Cr6-mentes

Forgóvilla:

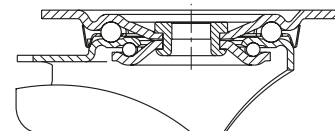
- dupla golyócsapágyazás a forgókoszorúban
- stabil központi csap (150 mm kerék-Ø-től)
- forgókoszorú-tömítés
- minimális forgókoszorú-holtjáték, könnyű forgás és hosszú élettartam a speciális dinamikus Blickle-szegecselesnek köszönhetően

Kerekek: G sorozat

- robustus szürkeöntvény, keménység 180–220 HB, zsírzógomb, festett, ezüstsínű

További részletek:

- villasorozat: 91. oldal
- rögzőtűfék: 112–113. oldal
- keréksorozat: 376. oldal
- csapágytípusok: 84–85. oldal



Forgóvillás görgők	Fixvillás görgők	Forgóvillás görgők „stop-fix” fékkel	Kerék-Ø [mm]	Kerék-szélesség [mm]	Teherbírási [kg]	Csapágytípus	Beépítési magasság [mm]	Talp-méret [mm]	Furat-távolság [mm]	Furat-Ø [mm]	Forgóvilla kinyúlása [mm]
L-G 80G	B-G 80G	L-G 80G-FI	80	25	200	siklócsapágy	102	100 x 85	80 x 60	9	38
L-G 100G	B-G 100G	L-G 100G-FI	100	35	200	siklócsapágy	125	100 x 85	80 x 60	9	36
L-G 125G	B-G 125G	L-G 125G-FI	125	35	200	siklócsapágy	150	100 x 85	80 x 60	9	38
L-G 150G	B-G 150G	L-G 150G-FI	150	50	400	siklócsapágy	190	140 x 110	105 x 75–80	11	60
L-G 200G	B-G 200G	L-G 200G-FI	200	50	400	siklócsapágy	235	140 x 110	105 x 75–80	11	65

7

Változatok/tartozékok



	„stop-top” rögzőtűfékkel	irányrögzőtű (tartozék) 1 x 360°	irányrögzőtű (tartozék) 1 x 360°	acél lábvédővel	hőálló kivitelek
Műszaki leírás (oldal)	112	115	115	116	59, 97–99
Kiegészítő rendelési kód	-ST	RI-03.01	RI-05.03	-FS	
Rendelhető	összes mérethez	100–125 mm kerék-Ø*	150–200 mm kerék-Ø*	100–200 mm kerék-Ø érdeklődés alapján	lásd: LI-G sorozat (469. oldal)

* Csak rögzőtűfék nélküli forgóvillás görgőkhöz, ill. „stop-top” rögzőtűfékkel rendelkező forgóvillás görgőkhöz, érdeklődés alapján

Sorozat LK-G, BK-G, BH-G

Acéllemez görgők, erős kivitel, talplemezzel, öntvénykerékkel

250–600 kg

Villa: LK/BK/BH sorozat

- erős acéllemez, galvanikusan horganyzott, kék passzívált, Cr6-mentes

Forgóvilla:

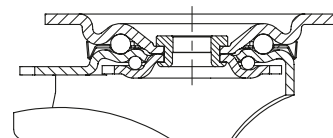
- dupla golyócsapágyazás a forgókoszorúban
- stabil központi csap (125x50 mm kerék- \emptyset -től)
- forgókoszorú-tömítés
- minimális forgókoszorú-holtjáték, könnyű forgás és hosszú élettartam a speciális dinamikus Blickle-szegecselesnek köszönhetően

Kerekek: G sorozat

- robosztus szürkeöntvény, keménység 180–220 HB, zsírzógomb, festett, ezüstsínű

További részletek:

- villasorozat: 92. oldal
- rögzítőfék: 112–113. oldal
- keréksorozat: 376. oldal
- csapágytípusok: 84–85. oldal



Forgóvillás görgők	Fixvillás görgők	Forgóvillás görgők „stop-fix” fékkel	Kerék- \emptyset [mm]	Kerék-szélesség [mm]	Teherbírás [kg]	Csapágytípus	Beépítési magasság [mm]	Talp-méret [mm]	Furat-távolság [mm]	Furat- \emptyset [mm]	Forgóvilla kinyúlása [mm]
LK-G 80G	BK-G 80G	LK-G 80G-FI	80	25	250	siklócsapágy	110	100 x 85	80 x 60	9	40
LK-G 100G-1	BK-G 100G-1	LK-G 100G-1-FI	100	35	350	siklócsapágy	130	100 x 85	80 x 60	9	45
LK-G 100K-1	BK-G 100K-1	LK-G 100K-1-FI	100	35	350	golyócsapágy	130	100 x 85	80 x 60	9	45
LK-G 100G-3	BK-G 100G-3	LK-G 100G-3-FI	100	35	350	siklócsapágy	130	140 x 110	105 x 75–80	11	45
LK-G 100K-3	BK-G 100K-3	LK-G 100K-3-FI	100	35	350	golyócsapágy	130	140 x 110	105 x 75–80	11	45
LK-G 125G-1	BK-G 125G-1	LK-G 125G-1-FI	125	35	350	siklócsapágy	155	100 x 85	80 x 60	9	48
LK-G 125K-1	BK-G 125K-1	LK-G 125K-1-FI	125	35	350	golyócsapágy	155	100 x 85	80 x 60	9	48
LK-G 125G-3	BK-G 125G-3	LK-G 125G-3-FI	125	35	350	siklócsapágy	155	140 x 110	105 x 75–80	11	48
LK-G 125K-3	BK-G 125K-3	LK-G 125K-3-FI	125	35	350	golyócsapágy	155	140 x 110	105 x 75–80	11	48
LK-G 127G	BH-G 127G	LK-G 127G-FI	125	50	600	siklócsapágy	170	140 x 110	105 x 75–80	11	55
LK-G 127K	BH-G 127K	LK-G 127K-FI	125	50	600	golyócsapágy	170	140 x 110	105 x 75–80	11	55
LK-G 150G	BH-G 150G	LK-G 150G-FI	150	50	600	siklócsapágy	197	140 x 110	105 x 75–80	11	60
LK-G 150K	BH-G 150K	LK-G 150K-FI	150	50	600	golyócsapágy	197	140 x 110	105 x 75–80	11	60
LK-G 200G	BH-G 200G	LK-G 200G-FI	200	50	600	siklócsapágy	245	140 x 110	105 x 75–80	11	62
LK-G 200K	BH-G 200K	LK-G 200K-FI	200	50	600	golyócsapágy	245	140 x 110	105 x 75–80	11	62

Változatok/tartozékok



	„stop-top” rögzítőfékkel	irányrögzítő (tartozék) 1 x 360°	irányrögzítő (tartozék) 1 x 360°	irányrögzítő (tartozék) 1 x 360°	acél lábvédővel
Műszaki leírás (oldal)	112	115	115	115	116
Kiegészítő rendelési kód	-ST	RI-05.01	RI-03.03	RI-05.03	-FS
Rendelhető	összes mérethez	80–125x35 kerék- \emptyset 100x85 mm talppal*	100–125x35 kerék- \emptyset 140x110 mm talppal*	125x50–200 mm kerék- \emptyset *	100–200 mm kerék- \emptyset érdeklődés alapján

* Csak rögzítőfék nélküli forgóvillás görgőkhöz, ill. „stop-top” rögzítőfékkel rendelkező forgóvillás görgőkhöz, érdeklődés alapján

Sorozat LH-G, BH-G

Acéllemez görgők, nagy teherbírású kivitel, talplemezzel, öntvénykerékkel



250–900 kg

Villa: LH/BH sorozat

- erős acéllemez, galvanikusan horganyzott, kék passzívált, Cr6-mentes
- masszív villaszár és talplemez

Forgóvilla:

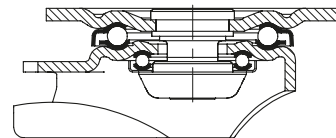
- dupla golyócsapágyazás a forgókoszoróban
- nagyon stabil központi csap, csavarozott és biztosított
- különösen ellenálló rázkódásokkal és ütőterhelésekkel szemben a **négy speciálisan kialakított, edzett csapágycsészének** köszönhetően

Kerekek: G sorozat

- robosztus szürkeöntvény, keménység 180–220 HB, zsírzógomb, festett, ezüstszínű

További részletek:

- villasorozat: 92. oldal
- rögzítőfék: 112–113. oldal
- keréksorozat: 376. oldal
- csapágytípusok: 84–85. oldal



Forgóvillás görgők	Fixvillás görgők	Forgóvillás görgők „stop-fix” fékkel	Kerék-Ø [mm]	Kerék-szélesség [mm]	Teherbírás [kg]	Csapágytípus	Beépítési magasság [mm]	Talp-méret [mm]	Furat-távolság [mm]	Furat-Ø [mm]	Forgóvilla kinyúlása [mm]
LH-G 80G	BH-G 80G	LH-G 80G-FI	80	25	250	siklócsapágy	120	100 x 85	80 x 60	9	45
LH-G 100G-1	BH-G 100G-1	LH-G 100G-1-FI	100	35	400	siklócsapágy	140	100 x 85	80 x 60	9	45
LH-G 100K-1	BH-G 100K-1	LH-G 100K-1-FI	100	35	400	golyócsapágy	140	100 x 85	80 x 60	9	45
LH-G 100G-3	BH-G 100G-3	LH-G 100G-3-FI	100	35	400	siklócsapágy	140	140 x 110	105 x 75–80	11	45
LH-G 100K-3	BH-G 100K-3	LH-G 100K-3-FI	100	35	400	golyócsapágy	140	140 x 110	105 x 75–80	11	45
LH-G 125G-1	BH-G 125G-1	LH-G 125G-1-FI	125	35	450	siklócsapágy	165	100 x 85	80 x 60	9	45
LH-G 125K-1	BH-G 125K-1	LH-G 125K-1-FI	125	35	450	golyócsapágy	165	100 x 85	80 x 60	9	45
LH-G 125G-3	BH-G 125G-3	LH-G 125G-3-FI	125	35	450	siklócsapágy	165	140 x 110	105 x 75–80	11	45
LH-G 125K-3	BH-G 125K-3	LH-G 125K-3-FI	125	35	450	golyócsapágy	165	140 x 110	105 x 75–80	11	45
LH-G 127G	BH-G 127G	LH-G 127G-FI	125	50	750	siklócsapágy	170	140 x 110	105 x 75–80	11	55
LH-G 127K	BH-G 127K	LH-G 127K-FI	125	50	750	golyócsapágy	170	140 x 110	105 x 75–80	11	55
LH-G 150G	BH-G 150G	LH-G 150G-FI	150	50	900	siklócsapágy	197	140 x 110	105 x 75–80	11	65
LH-G 150K	BH-G 150K	LH-G 150K-FI	150	50	900	golyócsapágy	197	140 x 110	105 x 75–80	11	65
LH-G 200G	BH-G 200G	LH-G 200G-FI	200	50	900	siklócsapágy	245	140 x 110	105 x 75–80	11	70
LH-G 200K	BH-G 200K	LH-G 200K-FI	200	50	900	golyócsapágy	245	140 x 110	105 x 75–80	11	70
LH-G 250G	BH-G 250G	*	250	60	900	siklócsapágy	295	140 x 110	105 x 75–80	11	82
LH-G 250K	BH-G 250K	*	250	60	900	golyócsapágy	295	140 x 110	105 x 75–80	11	82

* A „stop-top” rögzítőfék-változatot lásd: változatok / tartozékok

Változatok/tartozékok



	„stop-top” rögzítőfékkel	irányrögzítő (tartozék) 1 x 360°	irányrögzítő (tartozék) 1 x 360°	irányrögzítő (tartozék) 1 x 360°	acél lábvédővel	rugós lábvédővel	rögzítőláb
Műszaki leírás (oldal)	112	115	115	115	116	116	114
Kiegészítő rendelési kód	-ST	RI-04.01	RI-04.03	RI-05.03	-FS	-FG	FF 125 / 150 / 200
Rendelhető	összes mérethez	80–125 mm kerék-Ø 100x85 mm talppal**	100–125x35 kerék-Ø 140x110 mm talppal**	125x50–200 mm kerék-Ø**	100–250 mm kerék-Ø	érdeklődés alapján	125x50–200 mm kerék-Ø

** Csak rögzítőfék nélküli forgóvillás görgőkhöz, ill. „stop-top” rögzítőfékkel rendelkező forgóvillás görgőkhöz, érdeklődés alapján

Sorozat LO-G, BO-G

Hegesztett acél nagy teherbírású görgők, öntvénykerékkel

750–1 200 kg

Villa: LO/BO sorozat

- erős hegesztett acélszerkezet, galvanikusan horganyzott, kék passzívált, Cr6-mentes

Forgóvilla:

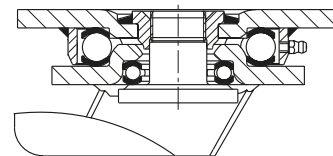
- dupla golyóscsapágyazás a forgókoszorúban
- megerősítve négy speciálisan kialakított, edzett csapágycsésze beépítésével
- behegesztett, nagyon stabil központi csap, csavarozott és biztosított
- labirintus-kialakítású forgókoszorú-tömítés
- zsírzógomb

Kerekek: G sorozat

- robosztus szürkeöntvény, keménység 180–220 HB, zsírzógomb, festett, ezüstsínű

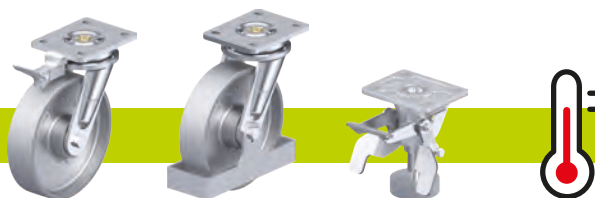
További részletek:

- villasorozat: 93. oldal
- rögzítőfék: 112–113. oldal
- keréksorozat: 376. oldal
- csapágytípusok: 84–85. oldal



Forgóvillás görgők	Fixvillás görgők	Forgóvillás görgők „stop-top” fékkel	Kerék-Ø [mm]	Kerék-szélesség [mm]	Teherbírás [kg]	Csapágytípus	Beépítési magasság [mm]	Talp-méret [mm]	Furat-távolság [mm]	Furat-Ø [mm]	Forgóvilla kinyúlása [mm]
LO-G 127G	BO-G 127G	LO-G 127G-ST	125	50	750	siklócsapágy	170	140 x 110	105 x 75–80	11	50
LO-G 127K	BO-G 127K	LO-G 127K-ST	125	50	750	golyóscsapágy	170	140 x 110	105 x 75–80	11	50
LO-G 150G	BO-G 150G	LO-G 150G-ST	150	50	900	siklócsapágy	200	140 x 110	105 x 75–80	11	55
LO-G 150K	BO-G 150K	LO-G 150K-ST	150	50	900	golyóscsapágy	200	140 x 110	105 x 75–80	11	55
LO-G 200G	BO-G 200G	LO-G 200G-ST	200	50	1 100	siklócsapágy	245	140 x 110	105 x 75–80	11	60
LO-G 200K	BO-G 200K	LO-G 200K-ST	200	50	1 100	golyóscsapágy	245	140 x 110	105 x 75–80	11	60
LO-G 250G	BO-G 250G	LO-G 250G-ST	250	60	1 200	siklócsapágy	295	140 x 110	105 x 75–80	11	70
LO-G 250K	BO-G 250K	LO-G 250K-ST	250	60	1 200	golyóscsapágy	295	140 x 110	105 x 75–80	11	70

Változatok/tartozékok



	irányrögzítővel 4 x 90°	acél lábvédővel	rögzítőláb	hőálló kivitelek
Műszaki leírás (oldal)	115	116	114	59, 97–99
Kiegészítő rendelési kód	-RI4	-FS	FF 125 / 150 / 200	
Rendelhető	125–200 mm kerék-Ø	érdeklődés alapján	125–200 mm kerék-Ø	lásd: LIO-G sorozat (470. oldal)

Sorozat LS-G, BS-G

Hegesztett acél nagy teherbírású görgők, erős forgókoszorú-kivitel, öntvénykerékkel

750–1 400 kg

Villa: LS/BS sorozat

- különösen robusztus hegesztett acélszerkezet, galvanikusan horganyzott, sárga passzívált, Cr6-mentes

Forgóvilla:

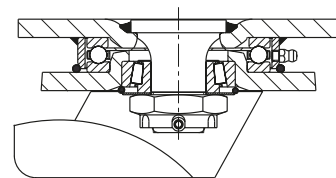
- axiális mélyhornyú golyócsapágy (ISO 104) és kúpgörgős csapágy (ISO 355) a forgókoszorúban
- behegesztett, nagyon stabil központi csap, csavarozott és biztosított
- por- és cseppálló
- zsrizógomb

Kerekek: G sorozat

- robusztus szürkeöntvény, keménység 180–220 HB, zsrizógomb, festett, ezüstsínű

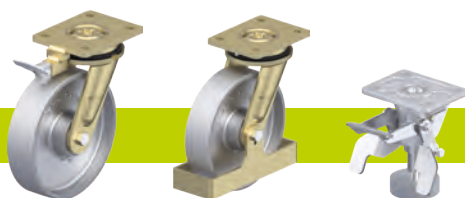
További részletek:

- villasorozat: 94. oldal
- rögztítőfék: 112–113. oldal
- keréksorozat: 376. oldal
- csapágytípusok: 84–85. oldal



Forgóvillás görgők	Fixvillás görgők	Forgóvillás görgők „stop-top” fékkel	Kerék-Ø [mm]	Kerék-szélesség [mm]	Teherbírás [kg]	Csapágytípus	Beépítési magasság [mm]	Talp-méret [mm]	Furat-távolság [mm]	Furat-Ø [mm]	Forgóvilla kinyúlása [mm]
LS-G 127G	BS-G 127G	LS-G 127G-ST	125	50	750	siklócsapágy	170	140 x 110	105 x 75–80	11	50
LS-G 127K	BS-G 127K	LS-G 127K-ST	125	50	750	golyócsapágy	170	140 x 110	105 x 75–80	11	50
LS-G 150G	BS-G 150G	LS-G 150G-ST	150	50	900	siklócsapágy	200	140 x 110	105 x 75–80	11	55
LS-G 150K	BS-G 150K	LS-G 150K-ST	150	50	900	golyócsapágy	200	140 x 110	105 x 75–80	11	55
LS-G 200G	BS-G 200G	LS-G 200G-ST	200	50	1 100	siklócsapágy	245	140 x 110	105 x 75–80	11	60
LS-G 200K	BS-G 200K	LS-G 200K-ST	200	50	1 100	golyócsapágy	245	140 x 110	105 x 75–80	11	60
LS-G 250G	BS-G 250G	LS-G 250G-ST	250	60	1 400	siklócsapágy	305	175 x 140	140 x 105	14	75
LS-G 250K	BS-G 250K	LS-G 250K-ST	250	60	1 400	golyócsapágy	305	175 x 140	140 x 105	14	75

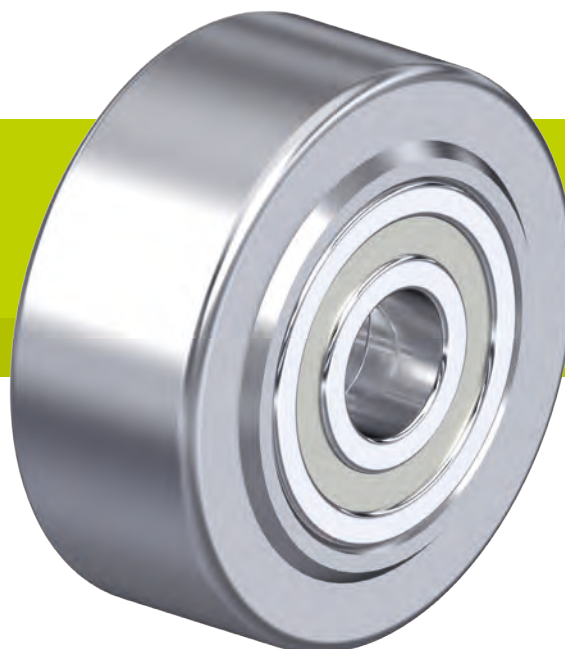
Változatok/tartozékok



	irányrögztítővel 4 x 90°	acél lábvédővel	rögztítőláb
Műszaki leírás (oldal)	115	116	114
Kiegészítő rendelési kód	-RI4	-FS	FF 125 / 150 / 200
Rendelhető	összes mérethez	összes mérethez	125–200 mm kerék-Ø

Sorozat SVS

Szupernagy teherbírású tömöracél kerekek



750–15 000 kg

Futófelület keménysége

190–230 HB

Padlóvédelem / halk futás

elégséges

Gördülési ellenállás

kiváló

Kopásállóság

kiváló

Kerekek:

- nemesíthető acél, esztergált, keménység 190–230 HB
- enyhén domború futófelület
- enyhén olajozott felület
- nagyon alacsony gördülési ellenállás
- könnyű futás sima padlón
- rendkívül kopásálló
- különösen nagy statikus és dinamikus teherbírás

Egyéb tulajdonságok:

- magas kémiai ellenállóság számos agresszív anyaggal szemben
- felhasználási hőmérséklet: -20 °C-tól +120 °C-ig
- nyomásérzékeny padlónál figyelembe kell venni a felületi nyomást

További részletek:

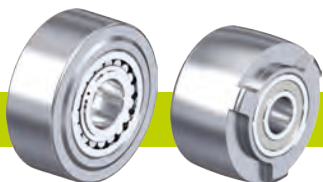
- keréksorozat: 70. oldal
- futófelület: 59. oldal
- csapágytípusok: 84–85. oldal
- kémiai ellenállóság: 51. oldal

Kerekek	Kerék-Ø (D) [mm]	Kerék- szélesség (T2) [mm]	Teher- bírás [kg]	Csapágytípus	Tengely- furat-Ø (d) [mm]	Agyfurat- hossz (T1) [mm]
SVS 65/20K	65	40	750	golyóscsapágy	20	45
SVS 80/20K	80	40	1 100	golyóscsapágy	20	45
SVS 100/25K	100	40	1 700	golyóscsapágy	25	45
SVS 127/30K	125	55	2 750	golyóscsapágy	30	60
SVS 150/45K	150	55	4 000	golyóscsapágy	45	60
SVS 201/50K	200	55	6 000	golyóscsapágy	50	60
SVS 200/60K	200	80	7 000	golyóscsapágy	60	90
SVS 250/70K	250	65	10 000	golyóscsapágy	70	75
SVS 300/100K	300	90	15 000	golyóscsapágy	100	100

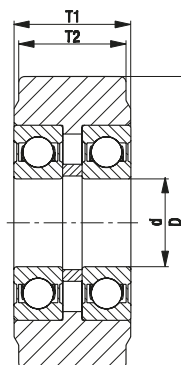
További méretek érdeklődés alapján

7

Változatok/tartozékok



	hordógöngös csapággal	további kivitelek
Műszaki leírás (oldal)	85	
Kiegészítő rendelési kód	-PR	
Rendelhető	érdeklődés alapján	érdeklődés alapján



Sorozat LH-SVS, BH-SVS

Acéllemez görgők, nagy teherbírású kivitel, talplemezzel, szupernagy teherbírású tömöracél kerékekkel



700–900 kg

Villa: LH/BH sorozat

- erős acéllemez, galvanikusan horganyzott, kék passzívált, Cr6-mentes
- masszív villaszár és talplemez

Forgóvilla:

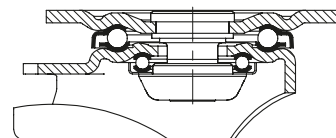
- dupla golyócsapágyazás a forgókoszoróban
- nagyon stabil központi csap, csavarozott és biztosított
- különösen ellenálló rázkódásokkal és ütőterhelésekkel szemben a **négy speciálisan kialakított, edzett csapágycsészének** köszönhetően

Kerekek: SVS sorozat

- nemesíthető acél, keménység 190–230 HB, enyhén domború futófelület

További részletek:

- villasorozat: 92. oldal
- keréksorozat: 382. oldal
- csapágytípusok: 84–85. oldal



Forgóvilla görgők	Fixvilla görgők	Kerék-Ø [mm]	Kerék-szélesség [mm]	Teherbírás [kg]	Csapágytípus	Beépítési magasság [mm]	Talpméret [mm]	Furat-távolság [mm]	Furat-Ø [mm]	Forgóvilla kinyúlása [mm]
LH-SVS 65K	BH-SVS 65K	65	40	700	golyócsapágy	97	100 x 85	80 x 60	9	45
LH-SVS 80K	BH-SVS 80K	80	40	700	golyócsapágy	120	100 x 85	80 x 60	9	45
LH-SVS 100K-1	BH-SVS 100K-1	100	40	700	golyócsapágy	140	100 x 85	80 x 60	9	45
LH-SVS 100K-3	BH-SVS 100K-3	100	40	700	golyócsapágy	140	140 x 110	105 x 75–80	11	45
LH-SVS 127K	BH-SVS 127K	125	55	900	golyócsapágy	170	140 x 110	105 x 75–80	11	55

7

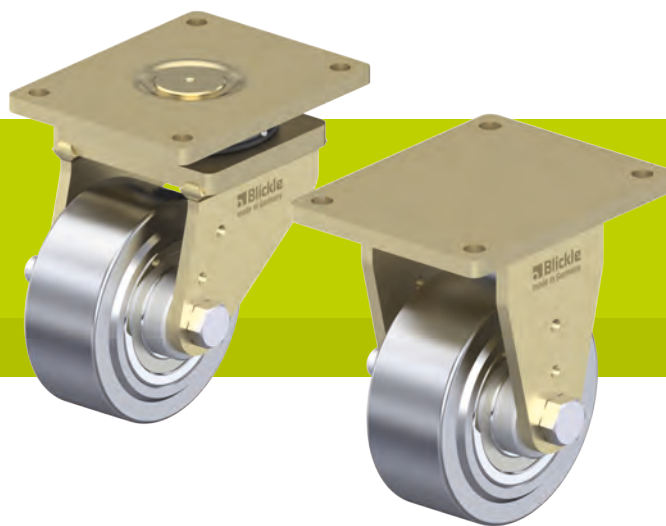
Változatok/tartozékok



	irányrögzőtő (tartozék) 1 x 360°	irányrögzőtő (tartozék) 1 x 360°	irányrögzőtő (tartozék) 1 x 360°	acél lábvédővel	rögzőtláb
Műszaki leírás (oldal)	115	115	115	116	114
Kiegészítő rendelési kód	RI-04.01	RI-04.03	RI-05.03	-FS	FF 125
Rendelhető	80–100 mm kerék-Ø 100x85 mm talppal	100 mm kerék-Ø 140x110 mm talppal	125 mm kerék-Ø	125 mm kerék-Ø érdeklődés alapján	125 mm kerék-Ø

Sorozat LS-SVS, BS-SVS

**Hegesztett acél nagy teherbírású görgők,
extraerős forgókoszorú-kivitel,
szupernagy teherbírású tömöracél kerékekkel**



1 700–12 000 kg

Villa: LS/BS sorozat

- különösen robusztus hegesztett acélszerkezet, galvanikusan horganyzott, sárga passzívált, Cr6-mentes

Forgóvilla:

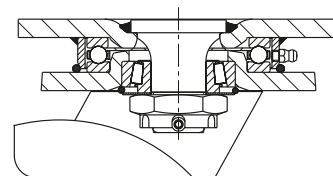
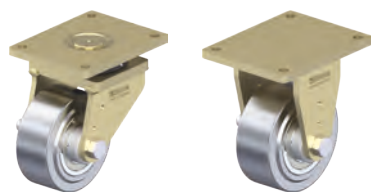
- axiális mélyhornyú golyóscsapágy (ISO 104) és kúpgörgős csapágy (ISO 355) a forgókoszorúban
- behegesztett, nagyon stabil központi csap, csavarozott és biztosított
- por- és cseppálló
- zsírzógomb

Kerekek: SVS sorozat

- nemesíthető acél, keménység 190–230 HB, enyhén domború futófelület

További részletek:

- villasorozat: 94. oldal
- keréksorozat: 382. oldal
- csapágytípusok: 84–85. oldal



Forgóvillás görgők	Fixvillás görgők	Kerék-Ø [mm]	Kerék-szélesség [mm]	Téherbírás [kg]	Csapágytípus	Beépítési magasság [mm]	Talp-méret [mm]	Furat-távolság [mm]	Furat-Ø [mm]	Forgóvilla kinyúlása [mm]
LS-SVS 100K	BS-SVS 100K	100	40	1 700	golyóscsapágy	145	140 x 110	105 x 75–80	11	50
LS-SVS 127K	BS-SVS 127K	125	55	1 750	golyóscsapágy	170	140 x 110	105 x 75–80	11	50
LS-SVS 150K-35	BS-SVS 150K-35	150	55	3 000	golyóscsapágy	205	175 x 140	140 x 105	14	65
LS-SVS 201K	BS-SVS 201K	200	55	3 000	golyóscsapágy	255	175 x 140	140 x 105	14	65
LS-SVS 200K	BS-SVS 200K	200	80	6 000	golyóscsapágy	280	255 x 200	210 x 160	18	75
LS-SVS 250K	BS-SVS 250K	250	65	10 000	golyóscsapágy	380	400 x 300	340 x 240	26	110
LS-SVS 300K	BS-SVS 300K	300	90	12 000	golyóscsapágy	430	400 x 300	340 x 240	26	110

7

Változatok/tartozékok



	irányrögzítővel 4 x 90°	irányrögzítővel 4 x 90° (manuális)	acél lábvéddővel
Műszaki leírás (oldal)	115	115	116
Kiegészítő rendelési kód	-RI4	-RI4H	-FS
Rendelhető	100–200x55 mm kerék-Ø	200x80–300 mm kerék-Ø érdeklődés alapján	100–200 mm kerék-Ø